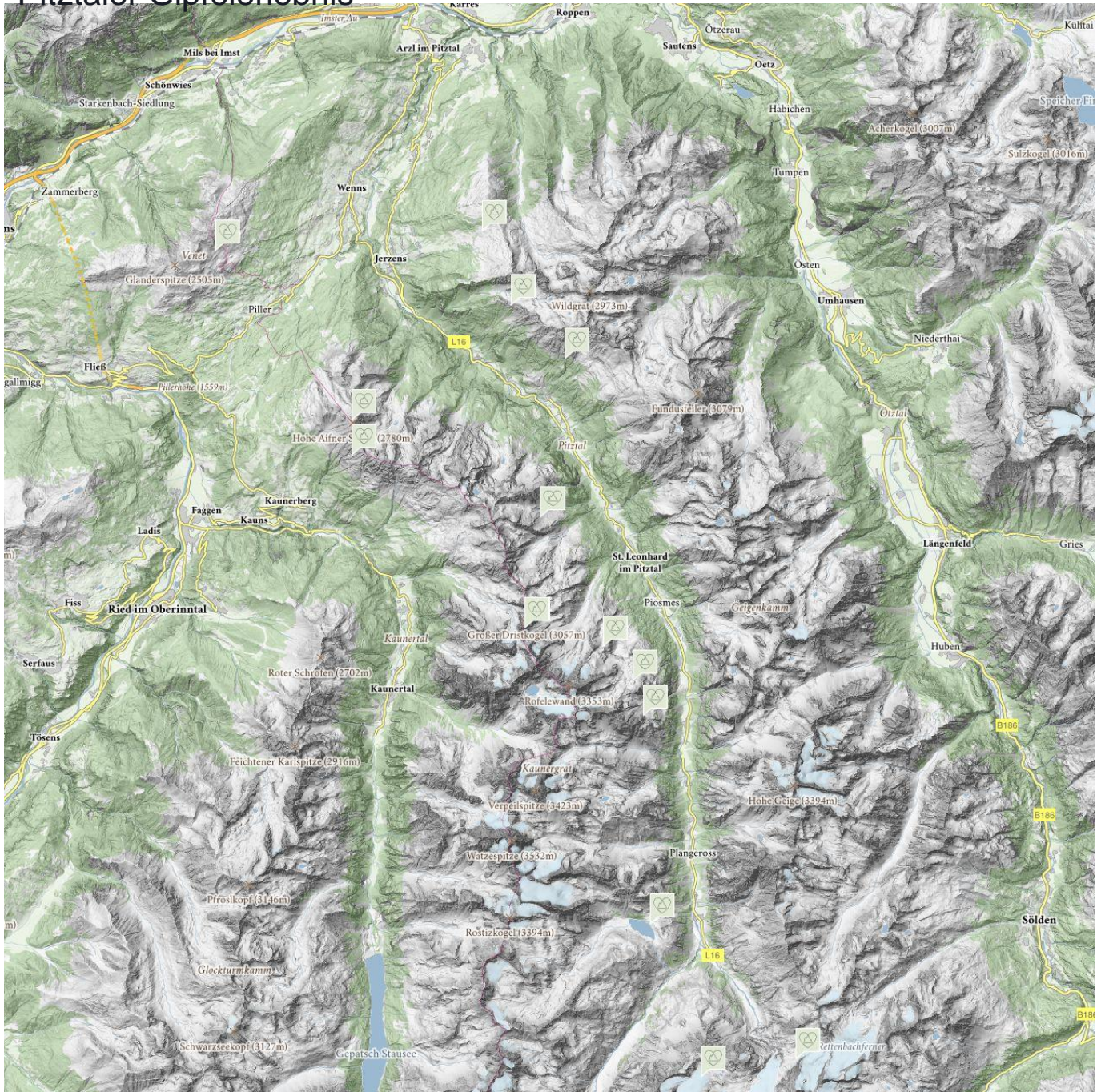


Pitztaler Gipfelerlebnis



Pitztaler Gipfelerlebnis

Kontakt

Name **TVB Pitztal**
Strasse / Hausnummer **Unterdorf 18**
Postleitzahl **6473**
Ort **Wenns**
Telefon **+43 (0) 5414 86 999**
E-Mail info@pitztal.com

Beschreibung

Das Gefühl, ganz oben zu stehen, und den Ausblick auf die fantastische Bergwelt mit tiefen Tälern und steilen Wänden zu genießen, ist etwas Einmaliges mit Eindrücken, die lange in Erinnerung bleiben. Um dieses Gipfel-Erlebnis noch zu verstärken, sind zahlreiche der Pitztaler Gipfel behutsam inszeniert worden.

Mit Naturmaterialien, Info-Tafeln über Geschichte, Flora und Fauna. Hervorzuheben ist hier der Rappenkopf im inneren Pitztal, welcher nach leichter Wanderung über die Arzler Alm zu erreichen ist.

Weitere besonders inszenierte Berggipfel:

- Aifenspitze (Zustieg über Kielebergalm)
- Mittagskogel (Zustieg über Bergstation Gletscherexpress)
- Rappenkopf (Zustieg über Arzler Alm)
- Venet - Kreuzjoch (Zustieg über Larcher Alm)
- Hochzeiger (Zustieg über Mittelstation Hochzeiger Bergbahnen)
- Gemeinekopf (Zustieg über Ludwigsburger Hütte oder Hochzeiger Bergbahnen Mittelstation)
- Wallfahrtsjöchl (Zustieg über Neubergalm)
- Sechszeiger (Der Sechzeiger wurde von den Hochzeiger Bergbahnen selber in einer etwas anderen Form inszeniert. Direkt beim Ausstieg der Gondelbahn.)
- Stallkogel (Zustieg über Mauchele Alm)
- Kreuzjöchl - Wildkar (Zustieg über Kielebergalm)
- Brandkogel (Zustieg ab Bergstation Riffelseebahn)
- Karleskopf (Zustieg über Braunschweiger Hütte)
- Seirlöcherkogel (Zustieg über Arzler Alm)
- Kreuzjoch - Arzler Alm (Zustieg über Tiefental- oder Arzler Alm)

 Impressionen

