

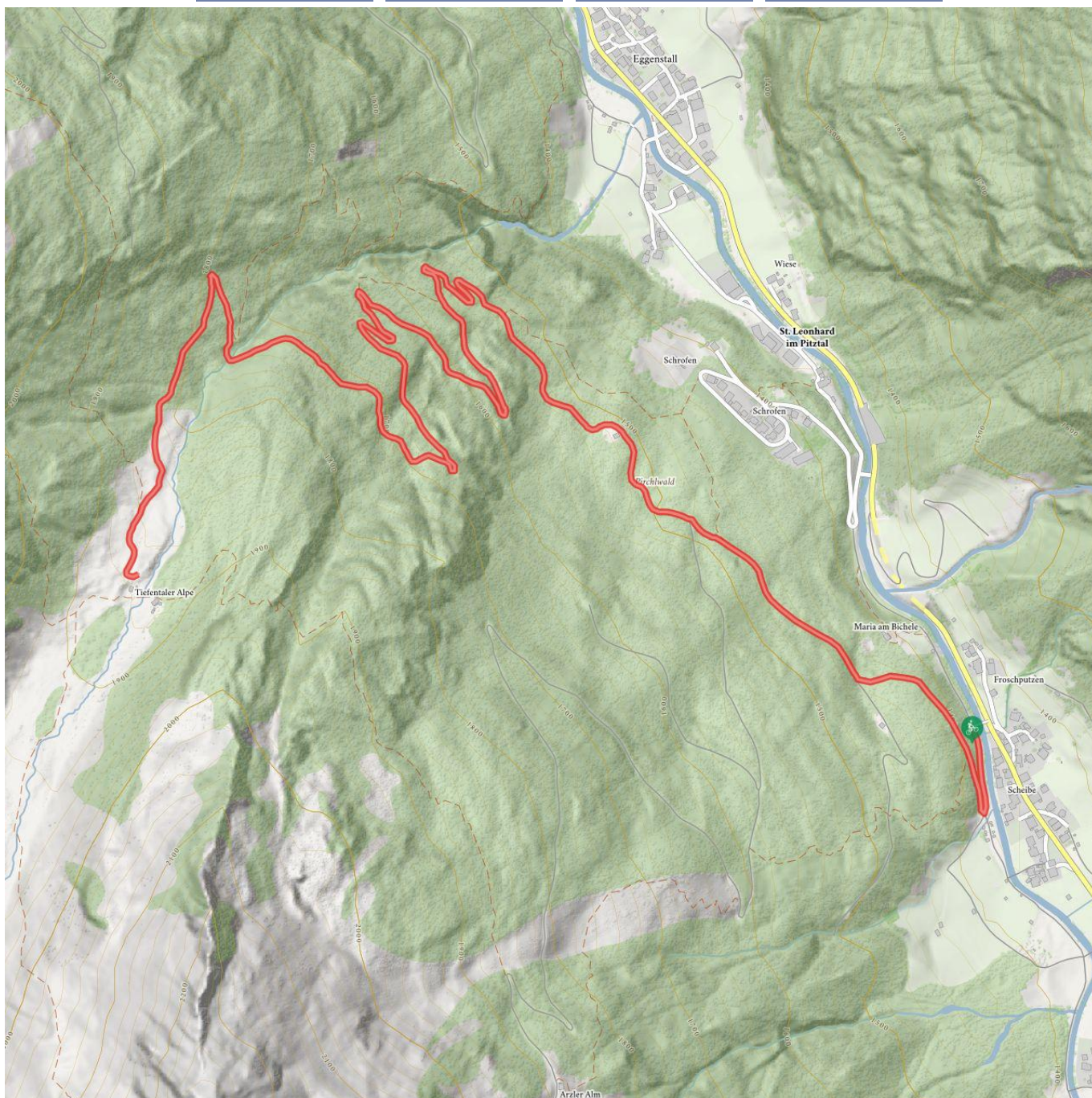
# Fallwandweg/Tiefentalalm 612

  
Höhenmeter bergauf  
500 m

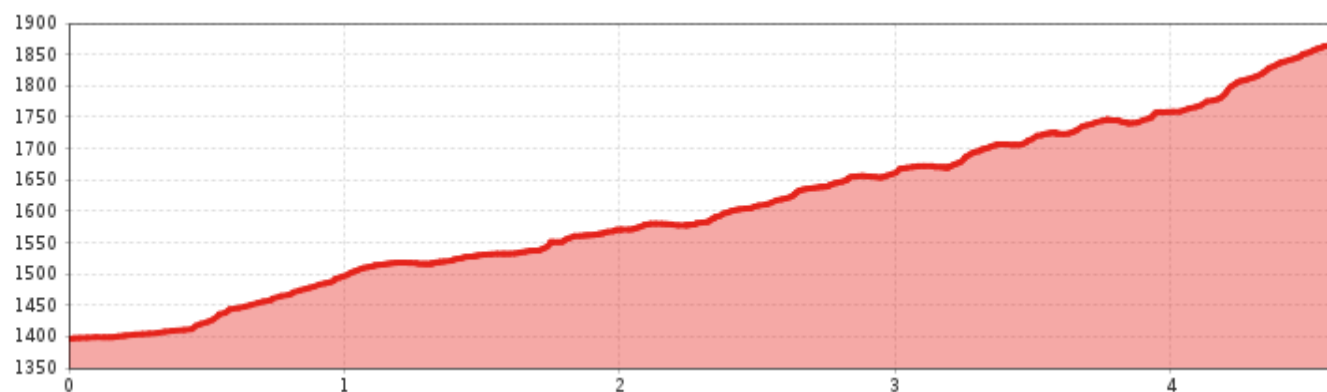
  
Höchster Punkt  
1880 m

  
Fahrzeit  
1:20 h

  
Streckenlänge  
4,7 km



# Fallwandweg/Tiefentalalm 612



## Information

Ausgangspunkt	<b>St. Leonhard/Scheibe</b>
Endpunkt	<b>Tiefentalalm</b>
Wegbeschaffenheit	<b>4,7 km Schotter</b>
Nummer	<b>612</b>
Fahrzeit E-Bike	<b>0:45 h</b>
Kondition	<b>4</b>
Technik	<b>3</b>

### Anreise

**Nehmen Sie den Bus zur Haltestelle St. Leonhard Scheibe.**

## Beschreibung

Start in Piösmes beim Gasthof zur Einkehr. Anfangs auf der gleichen Strecke wie zur Arzler Alm erreicht man nach einigen Kilometern die Abzweigung zur Tiefentalalm (Fallwandweg). An der sehr idyllisch gelegenen Tiefentalalm rauscht ein Gebirgsbach vorbei und bietet somit für die Füße eine willkommene Abkühlung. Bergab ist vor allem bei der ersten Kehre Vorsicht geboten.

 Impressionen

