

Sechszeiger - Hochzeiger Trail



Höhenmeter bergauf
950 m



Höhenmeter bergab
950 m



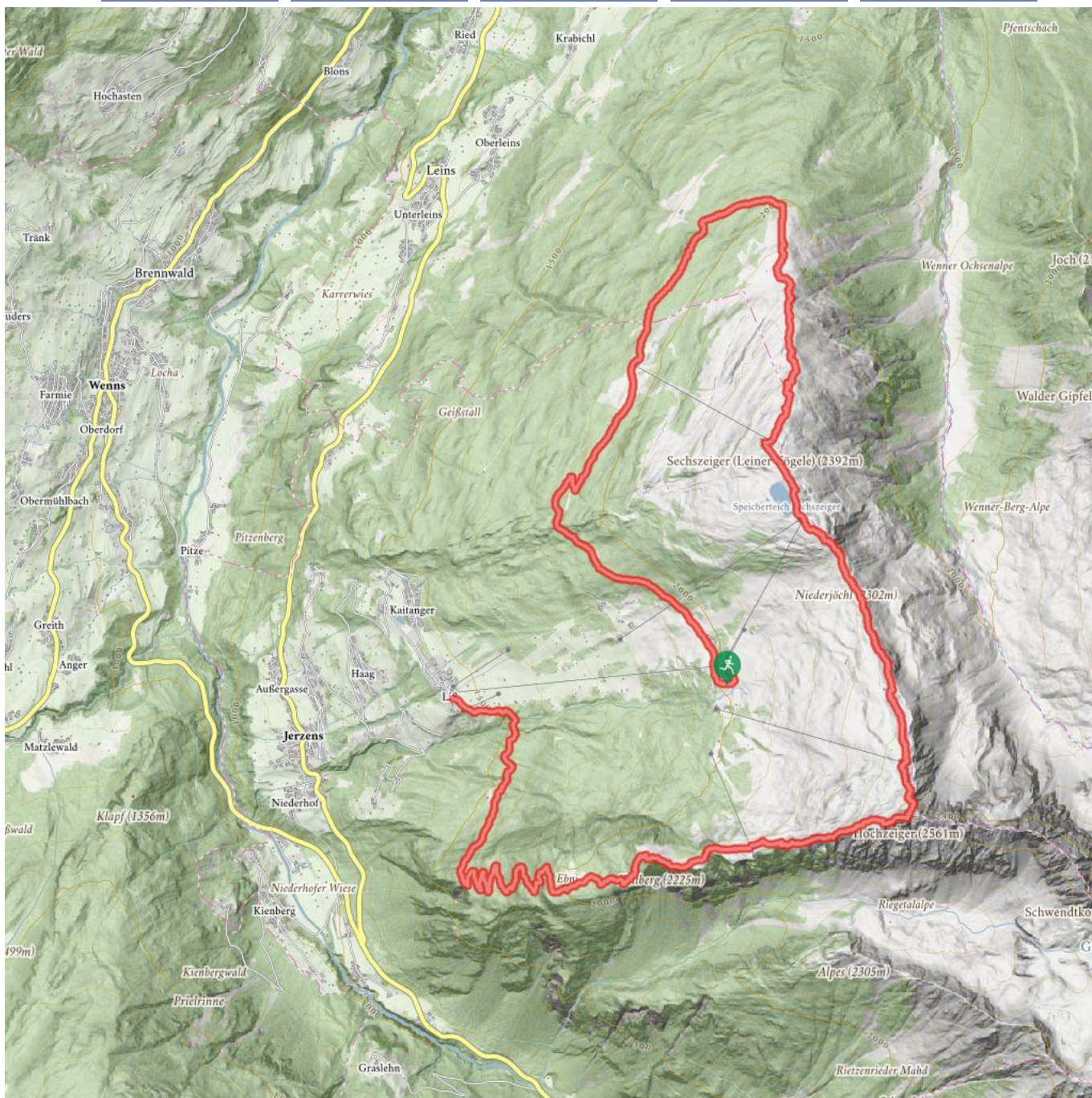
Höchster Punkt
2528 m



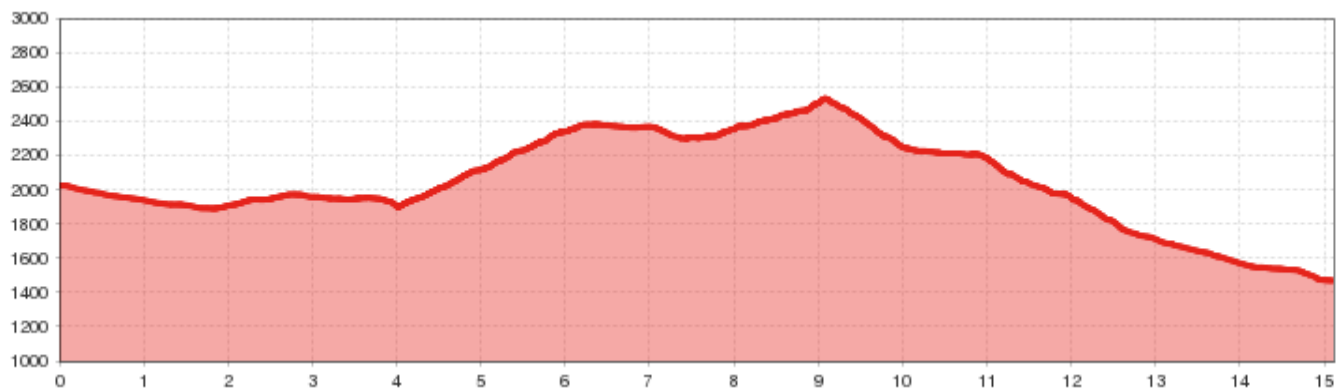
Dauer
3:00 h



Streckenlänge
15,3 km



Sechszeiger - Hochzeiger Trail



Information

Ausgangspunkt

Mittelstation der Hochzeiger Bergbahnen

Endpunkt

Talstation der Hochzeiger Bergbahnen

Beschreibung

Von der Mittelstation entlang des Güterweges zur Tanzalm. Drei Kilometer lang diesen Güterweg (Zirbenweg) bis zur Talstation Zirbenbahn. Bei der nachfolgenden Wegkreuzung linker Hand den Güterweg bis zur Einstiegstelle SingleTrail 4A. Dieser führt oberhalb der LeinerAlpe vorbei (Möglichkeit auf Einkehr) bis kurz vor dem Nordkamm Sechszeiger. Bei der Wegkreuzung links hinauf entlang des Kammes zum Sechszeiger Gipfelkreuz. Linker Hand vorbei am Landschaftsteich zum Niederjöchl. Welliger SingleTrail bis zum Felderzeiger und über steil schroffes Gelände die letzten Höhenmeter hinauf zum Gipfelkreuz Hochzeiger. Rundweg führt weiter den Grat bergab zum Zollkreuz (Option zur Mittelstation). Ab Wegkreuzung Zollkreuz weiter in Richtung Zollberg (2225). Ab hier geht's bergab über den Single Trail zu einem Forstweg und diesen folgend zur Talstation Liss.

Dauer: 2- 3 h

 Impressionen

