

# Panoramatour Hochzeiger - Sechszeiger - Kalbenalm - Mittelstation



Höhenmeter bergauf  
580 m



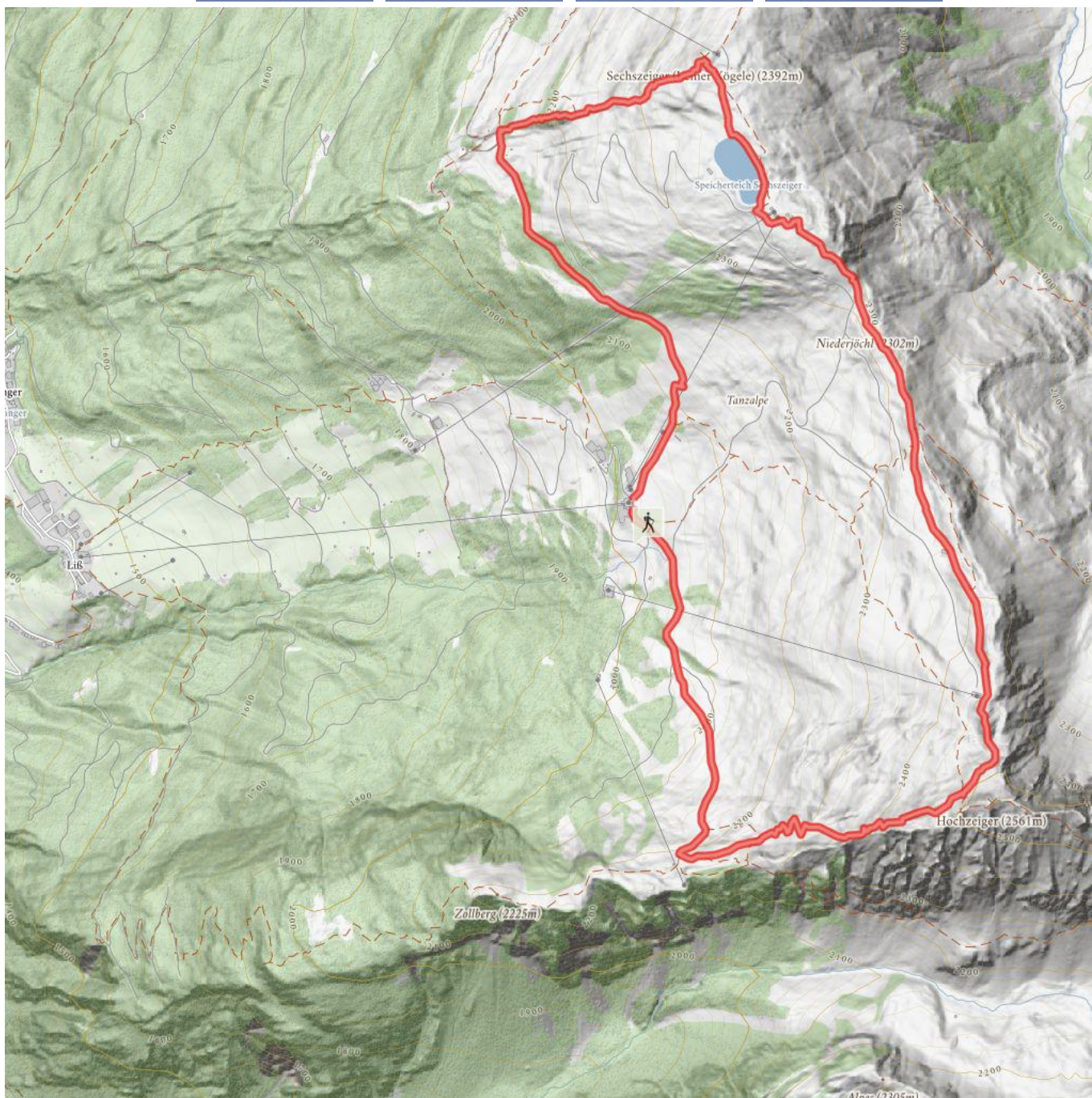
Höchster Punkt  
2492 m



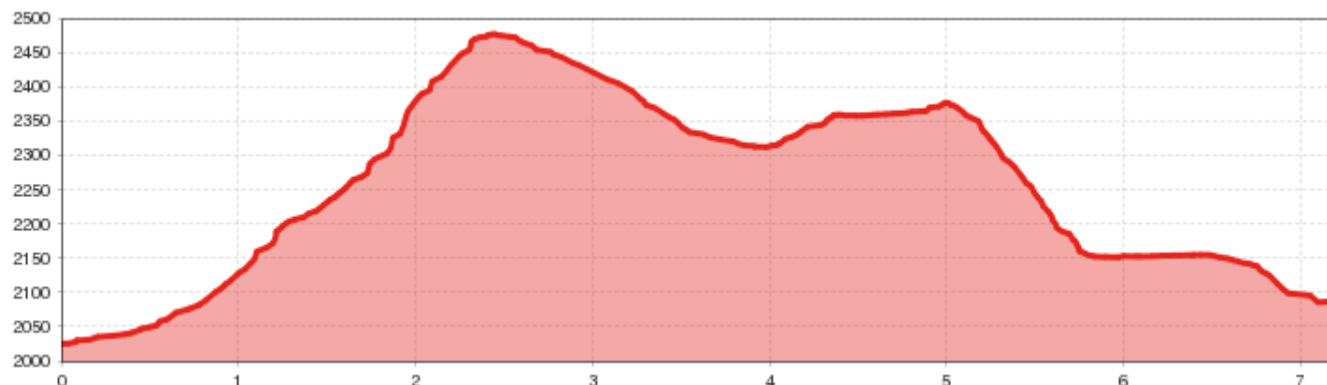
Streckenlänge  
7,2 km



Gehzeit / Gesamt  
5:00 h



# Panoramatour Hochzeiger - Sechszeiger - Kalbenalm - Mittelstation



## Information

Höhenmeter bergab **580**

Ausgangspunkt

**Mittelstation/Bergstation der Gondelbahn Hochzeiger**

Endpunkt

**Mittelstation/Bergstation der Gondelbahn Hochzeiger**

Wegbeschaffenheit **Steig, Panoramaweg**

Anreise, öffentlicher Verkehr

**Nehmen Sie den Bus bis zur Haltestelle Jerzens Hochzeiger. Dann den Lift (Sektion I) um zum Ausgangspunkt zu gelangen.**

Schwierigkeit

**mittelschwierig / Roter Bergweg**

## Beschreibung

Vom Ausgangspunkt führt der Weg rechts zum Zollberg und weiter links auf dem Ferdinand-Wohlfarter-Steig hinauf zum Hochzeiger (2.560 m). Anschließend geht es auf einem schönen Panoramaweg zum Sechszeiger (2.360 m). Von dort links hinunter zur Kalbenalm und zurück zur Mittelstation.

## Routentyp

Rundwanderung

## Kontakt

Name

**Ortsinformation Jerzens**

Strasse / Hausnummer **Nr 220**

Postleitzahl **6474**

Ort **Jerzens**

Telefon **+43 (0) 5414 86 999**

E-Mail [info@pitztal.com](mailto:info@pitztal.com)

 Impressionen

