

Wanderung ins Riegetal



Höhenmeter bergauf
690 m



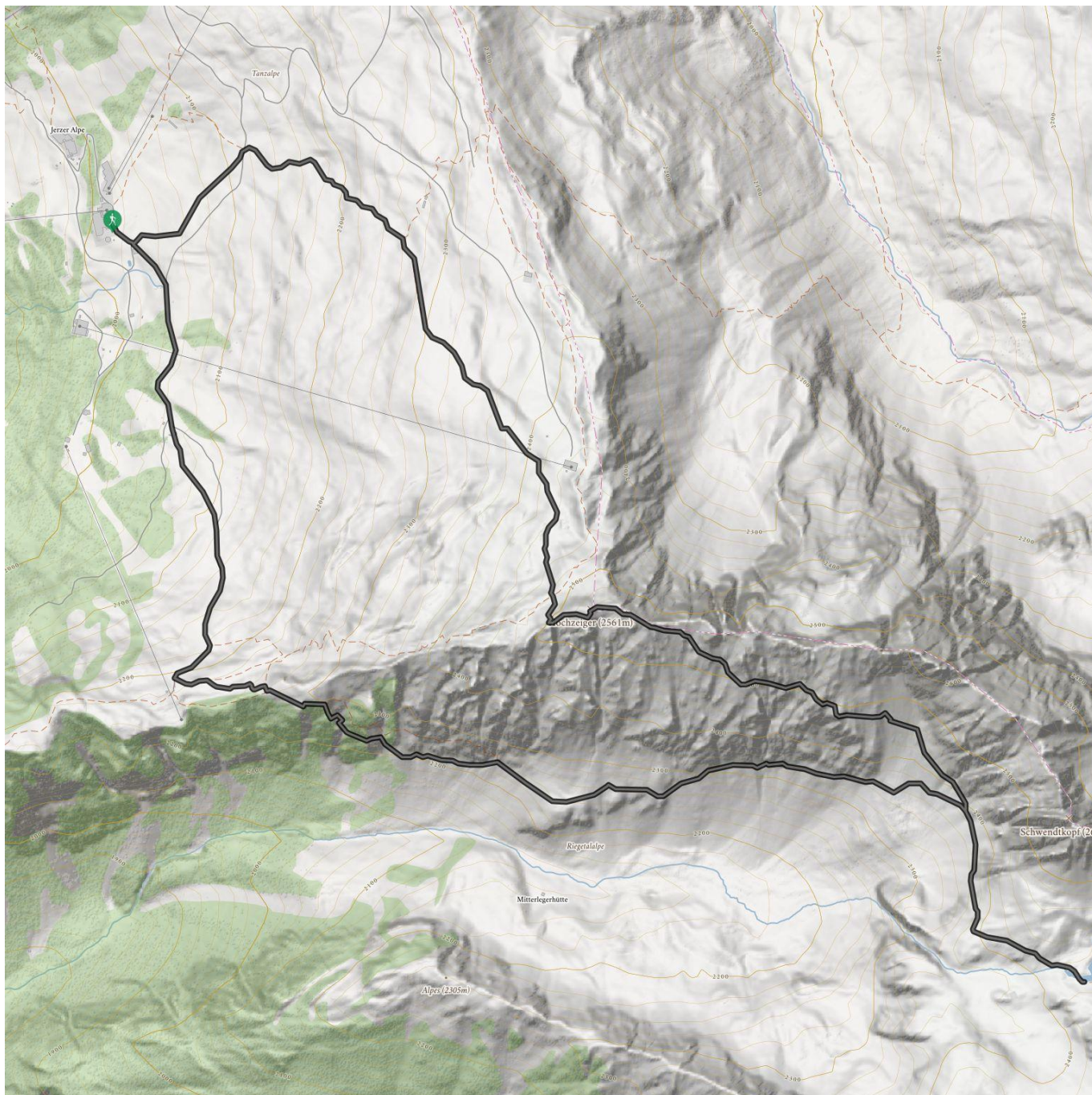
Höchster Punkt
2544 m



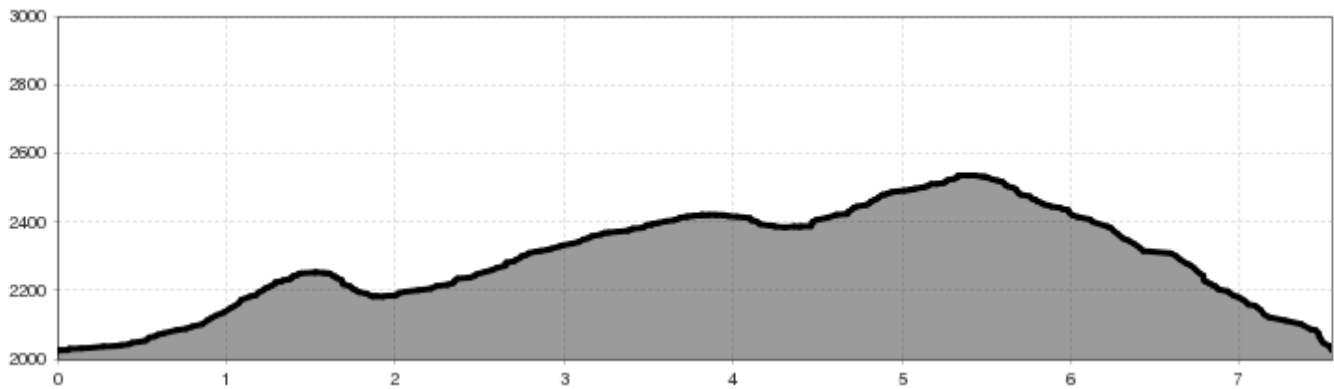
Streckenlänge
7,5 km



Gehzeit / Gesamt
4:00 h



Wanderung ins Riegetal



Höhenmeter bergab **690 m**

Information

Ausgangspunkt

Mittelstation/Bergstation der Gondelbahn Hochzeiger

Endpunkt

Mittelstation/Bergstation der Gondelbahn Hochzeiger

Wegbeschaffenheit **Steig**

Routentyp

Rundwanderung

Anreise

Nehmen Sie den Bus bis zur Haltestelle Jerzens Hochzeiger. Dann den Lift (Sektion I) um zum Ausgangspunkt zu gelangen.

Beschreibung

Vom Ausgangspunkt führt ein breiter Steig zum Zollberg. Über den Zollberg drüber können bereits wunderschöne Blicke in das Riegetal erhascht werden. Ein schmaler Steig (teilweise mit Ketten gesichert) führt hinunter ins Riegetal. Nachdem diese Passage gemeistert wurde, führt ein schön angelegter Steig hinein in das Riegetal bis zum Großsee. Auf dem Weg zum Großsee können Murmeltiere, Bergsalamander, Gämse und Schafe erblickt werden. Der Rückweg führt ein Stück auf demselben Weg. Dann führt ein steilerer Steig zum Hochzeiger hinauf. Nach dem Eintrag ins Gipfelbuch führt der Weg hinunter zum Ausgangspunkt.

 Impressionen

