

Wanderung zum Wildgrat



Höhenmeter bergauf
1170 m



Höhenmeter bergab
1170 m



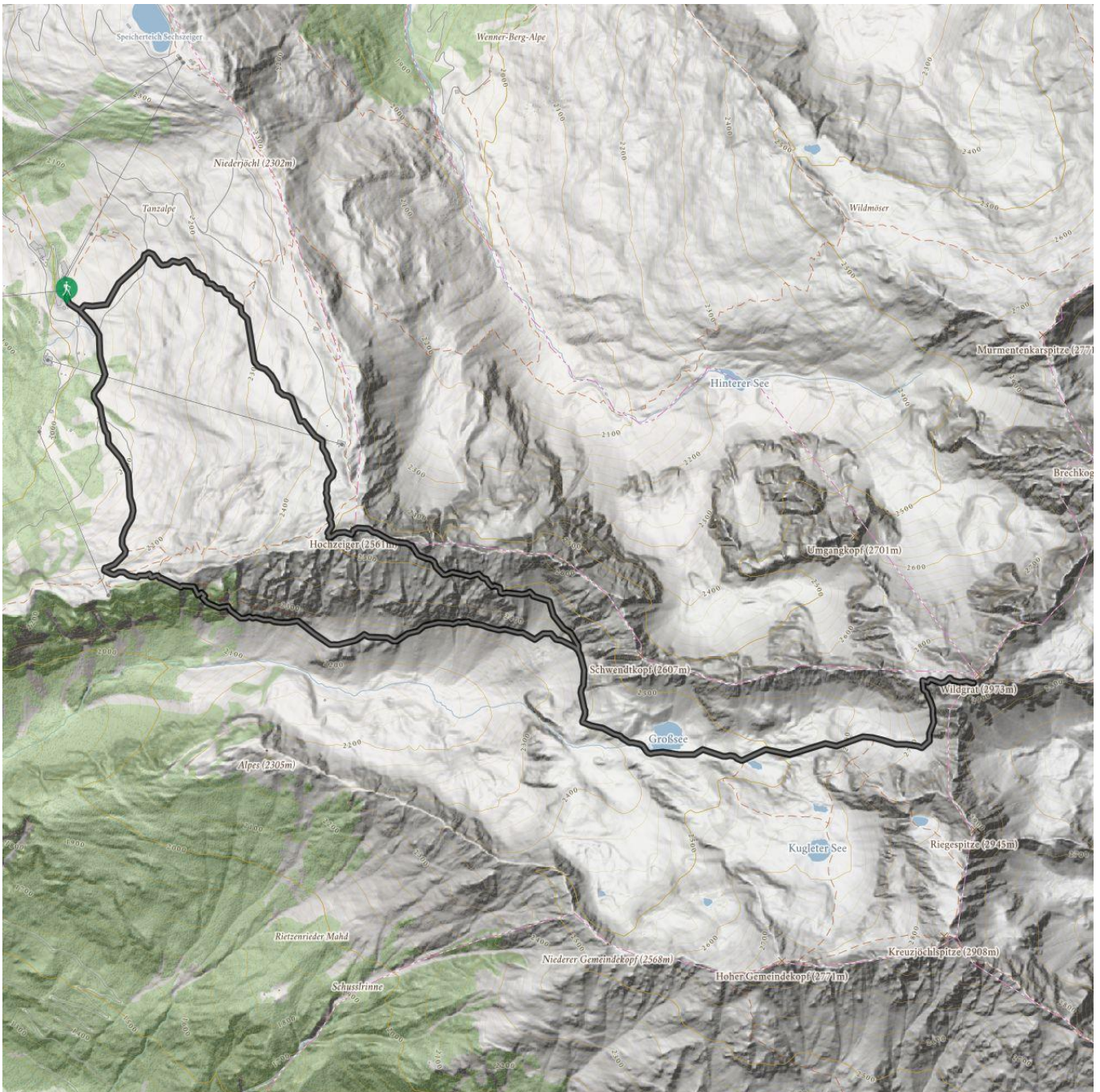
Höchster Punkt
2921 m



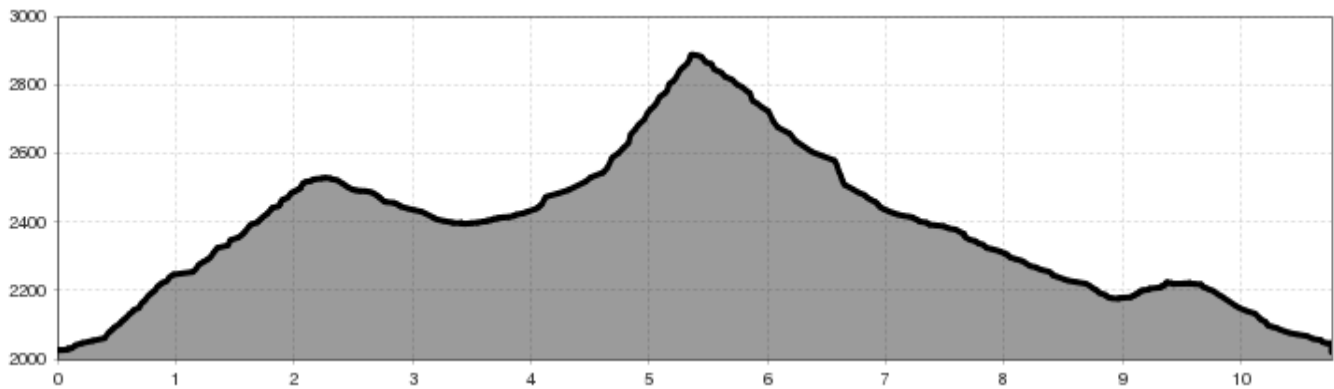
Streckenlänge
10,8 km



Gehzeit / Gesamt
6:00 h



Wanderung zum Wildgrat



Information

Ausgangspunkt

**Mittelstation/Bergstation der Gondelbahn
Hochzeiger**

Endpunkt

**Mittelstation/Bergstation der Gondelbahn
Hochzeiger**

Wegbeschaffenheit

Steig, Sie sollten schwindelfrei sein!

Anreise

**Nehmen Sie den Bus bis zur Haltestelle Jerzens
Hochzeiger. Dann den Lift (Sektion I) um zum
Ausgangspunkt zu gelangen.**

Beschreibung

Vom Ausgangspunkt geht es zum Hochzeiger und weiter ins Riegetal bis zum Wildgrat.

Eine zweite Variante wäre von der Bergstation der Gondelbahn ausgehend rechts über den Zollberg zum Großsee. Vom Großsee 2.416 m führt, immer links haltend, ein Steig zum Wildgrat 2.971 m.

Für diese Wanderung sollten Sie schwindelfrei sein. Der Rückweg erfolgt wieder über den Zollberg.

 Impressionen

