

P45 Glacier Trail



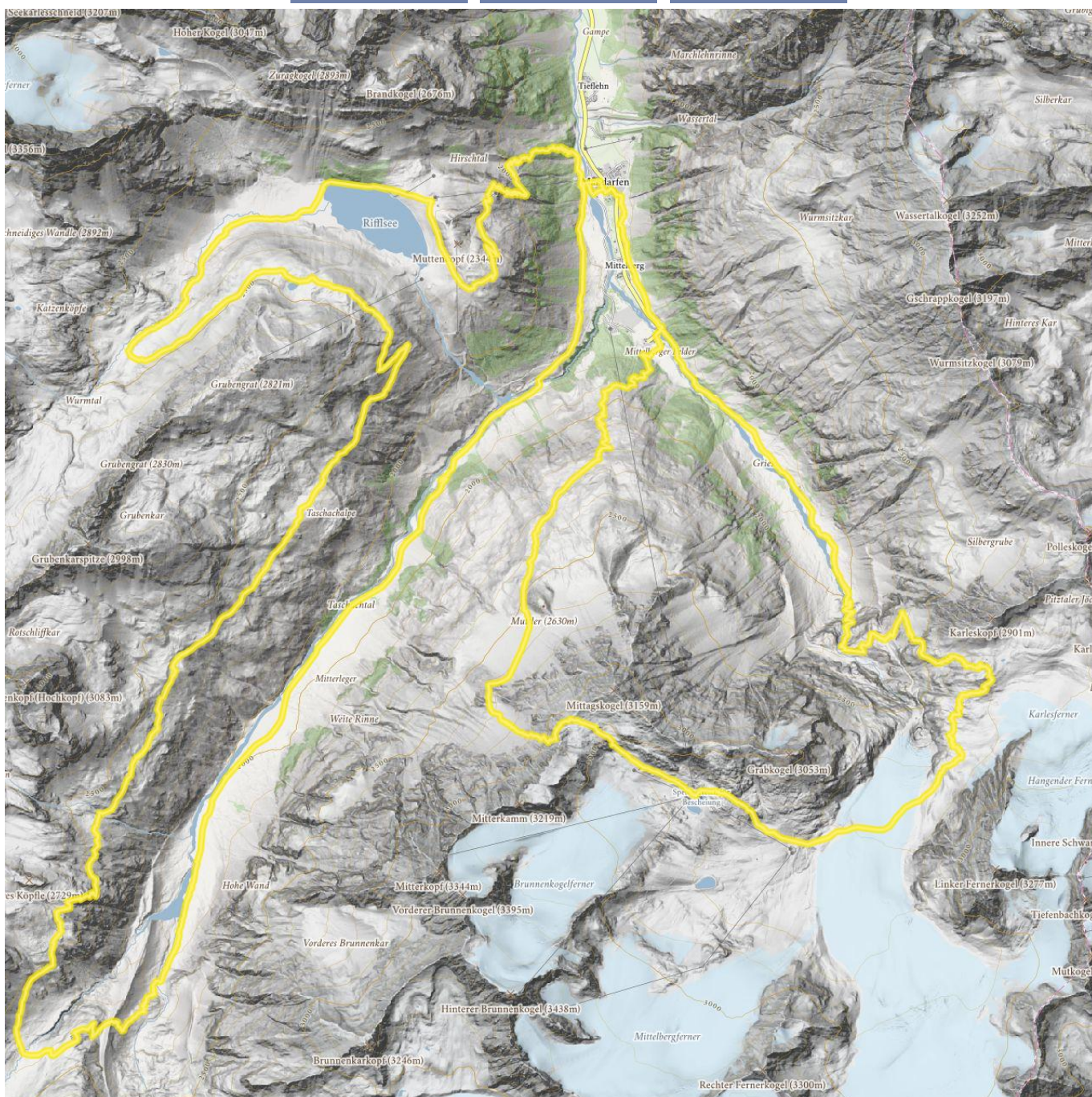
Höhenmeter bergauf
2800 m



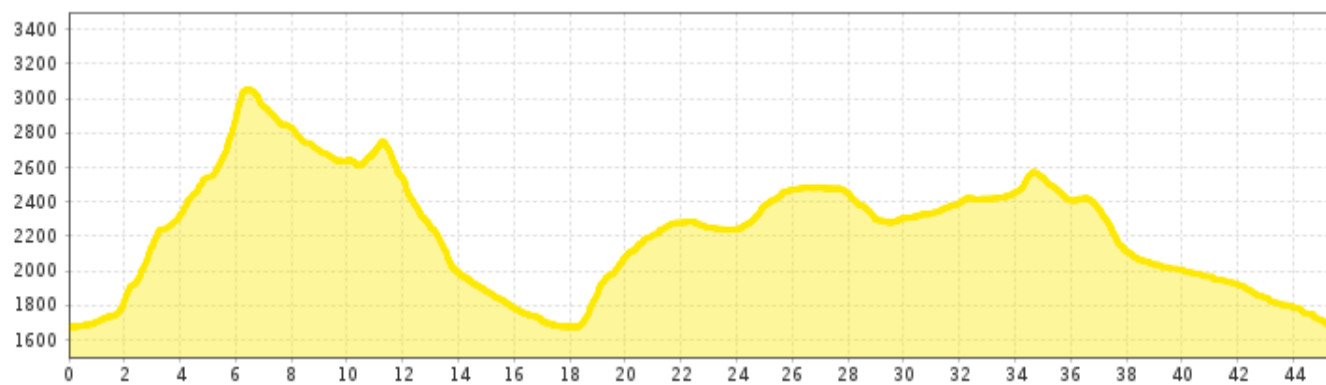
Höchster Punkt
3065 m



Streckenlänge
45 km



P45 Glacier Trail



Information

Ausgangspunkt **Mandarfen**

Endpunkt **Mandarfen**

Untergrund
Waldboden, Schotter, Gletscher

 Impressionen

