

Wanderung zur Tiefentalalm



Höhenmeter bergauf
580 m



Höhenmeter bergab
580 m



Höchster Punkt
1878 m



Gehzeit / Aufstieg
2:00 h



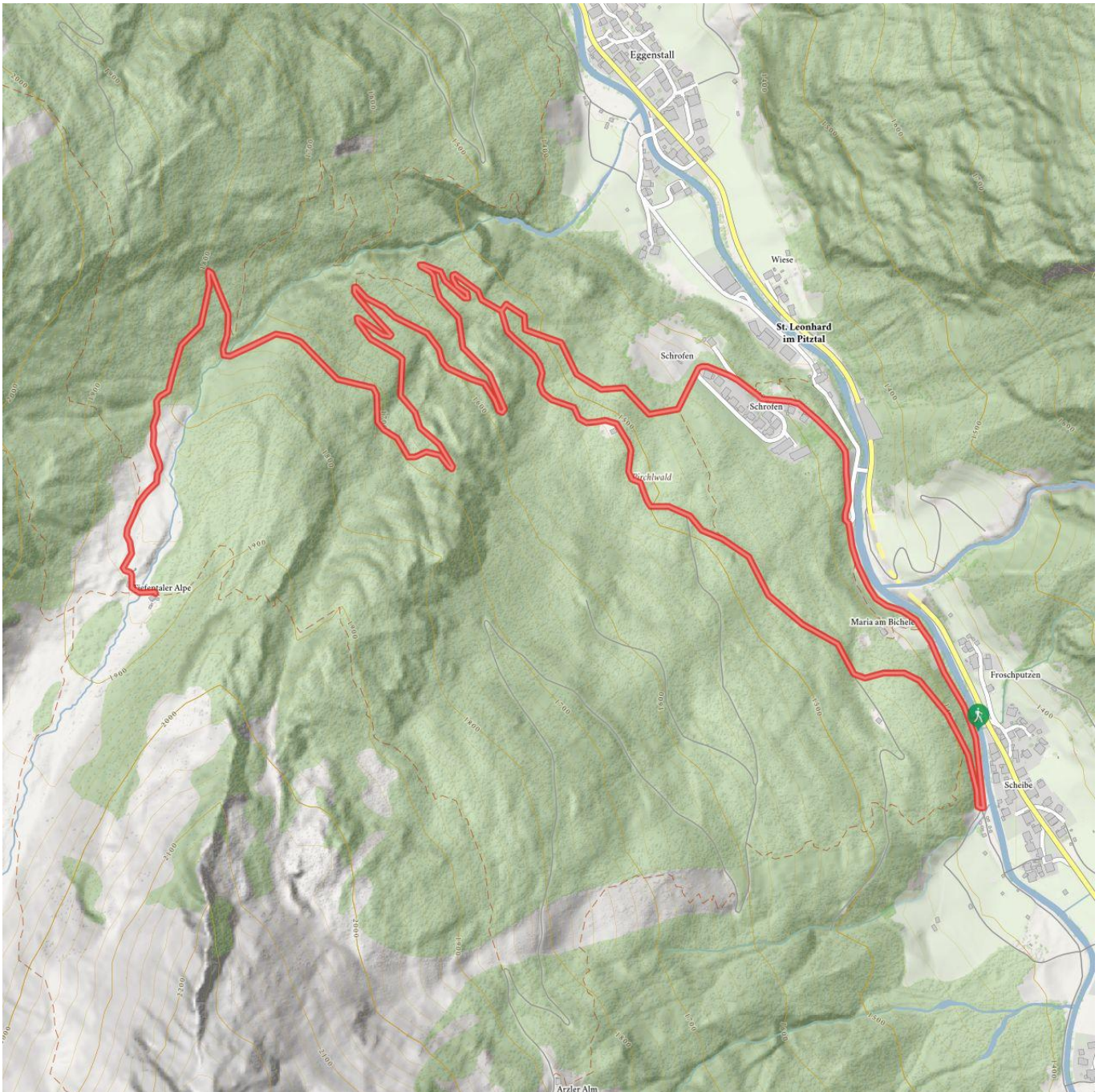
Streckenlänge
9,4 km



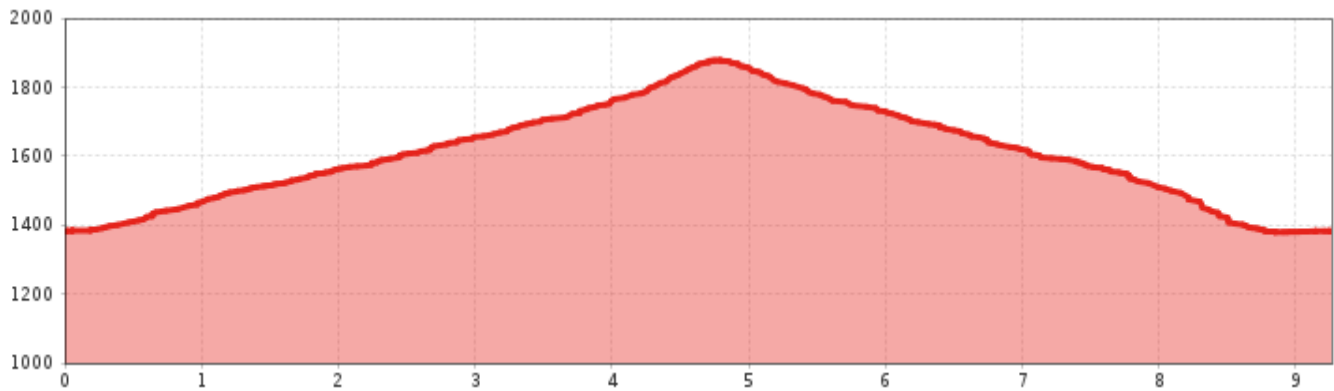
Gehzeit / Gesamt
3:00 h



Gehzeit / Abstieg
1:30 h



Wanderung zur Tiefentalalm



Information

Ausgangspunkt **Scheibe**

Endpunkt **Scheibe**

Wegbeschaffenheit

Wirtschaftsweg, Waldsteig

Routentyp

Rundwanderung

Anreise

Nehmen Sie den Bus bis zur Haltestelle St. Leonhard Gasthof Sonne Liesele.

Beschreibung

Diese Wanderung beginnt in Scheibe beim Gasthof zur Einkehr. Von dort queren Sie die Brücke und folgen den Wirtschaftsweg zur schönen Tiefentalalm. Der Retourweg führt zu Beginn über den Wirtschaftsweg, nach ca. 1 h zweigt der Steig nach Schrofen ab. Von Schrofen folgen wir den Talwanderweg zurück nach Scheibe/Piösmes.

 Impressionen

