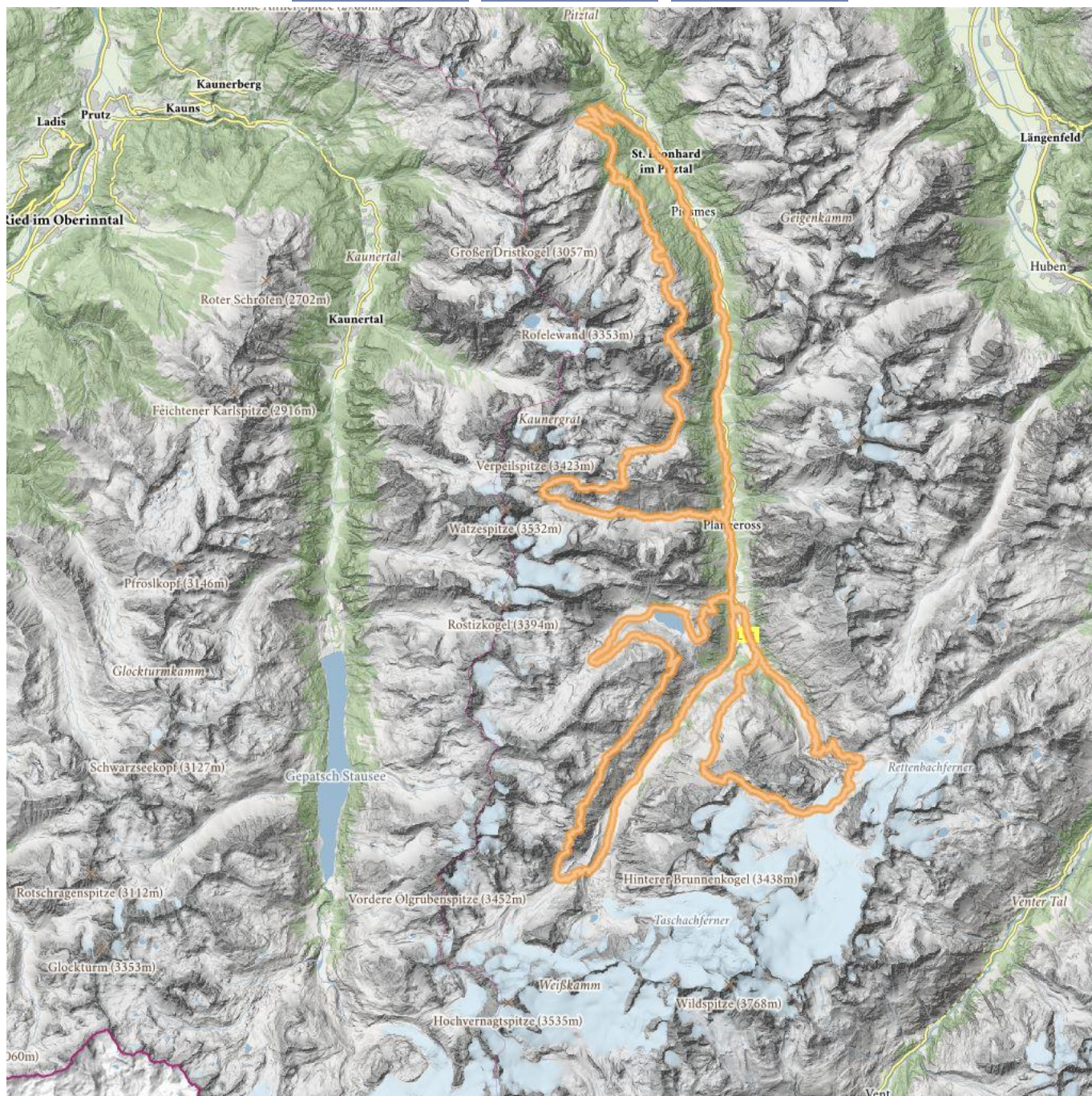


P90 - Der Pitztaler Gletscher Ultra

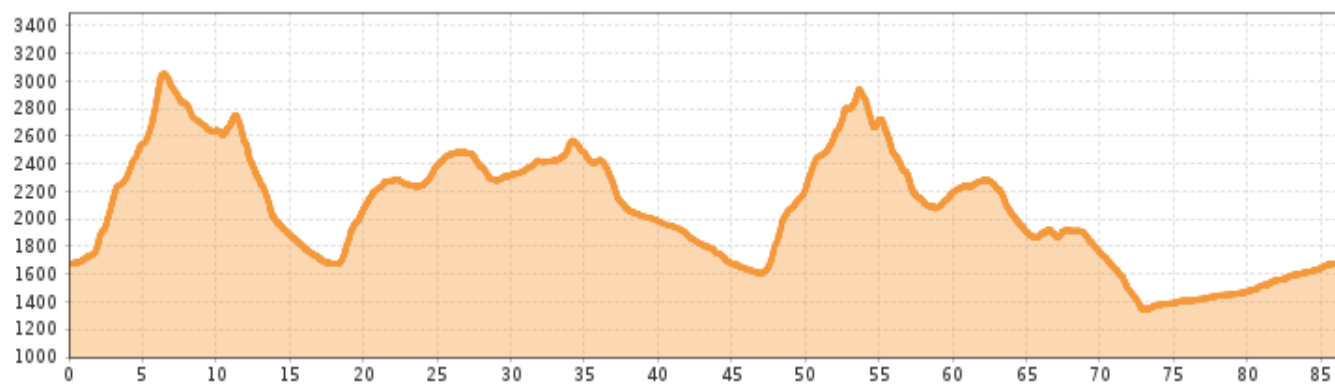
↑
Höhenmeter bergauf
5400 m

▲
Höchster Punkt
3067 m

↔
Streckenlänge
90 km



P90 - Der Pitztaler Gletscher Ultra



Information

Ausgangspunkt **Mandarfen**

Endpunkt **Mandarfen**

Untergrund

Waldboden, Schotter, Gletscher

 Impressionen

