

Panoramawanderung Larcher Alm



Höhenmeter bergauf
740 m



Höhenmeter bergab
740 m



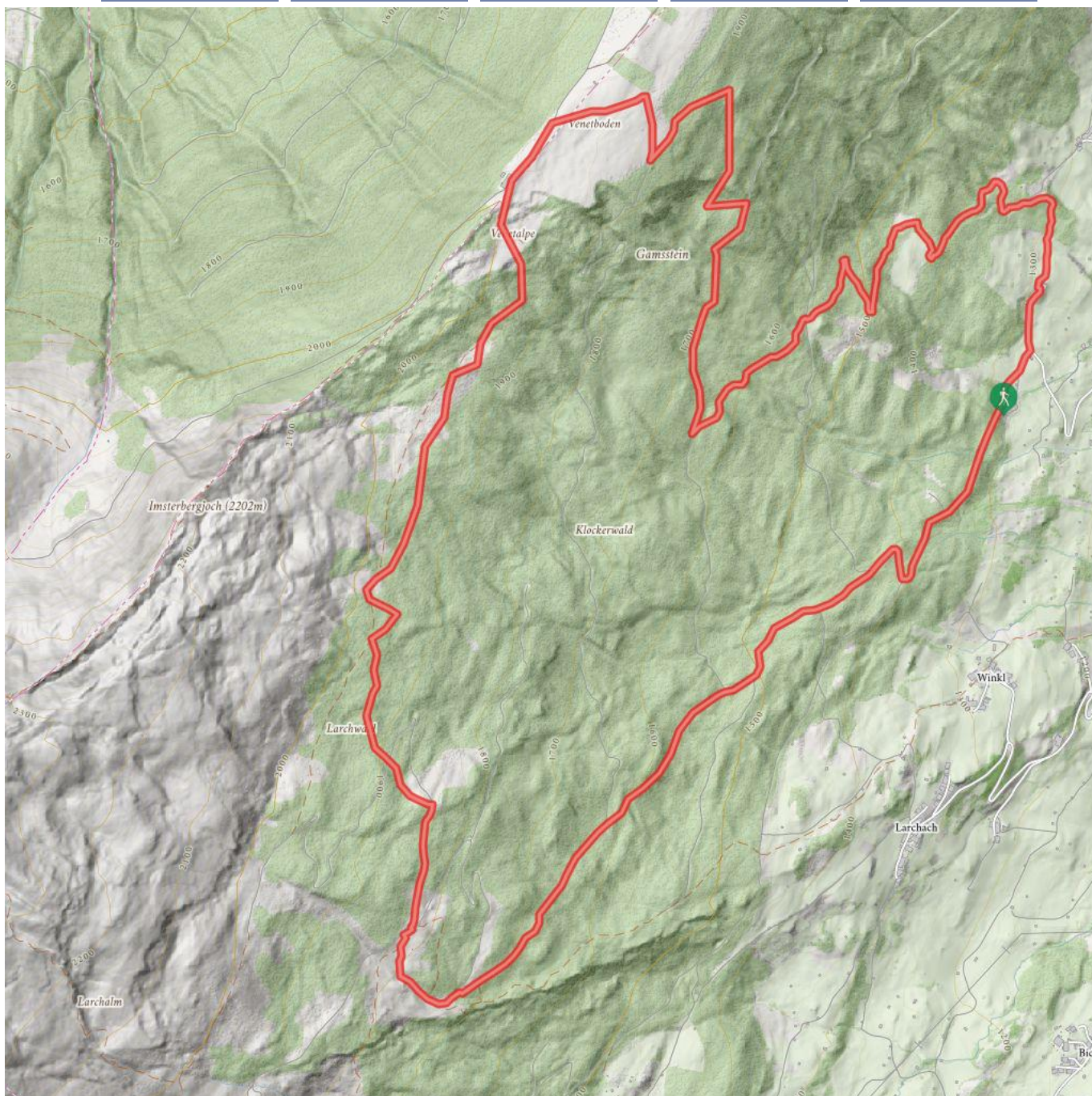
Höchster Punkt
1994 m



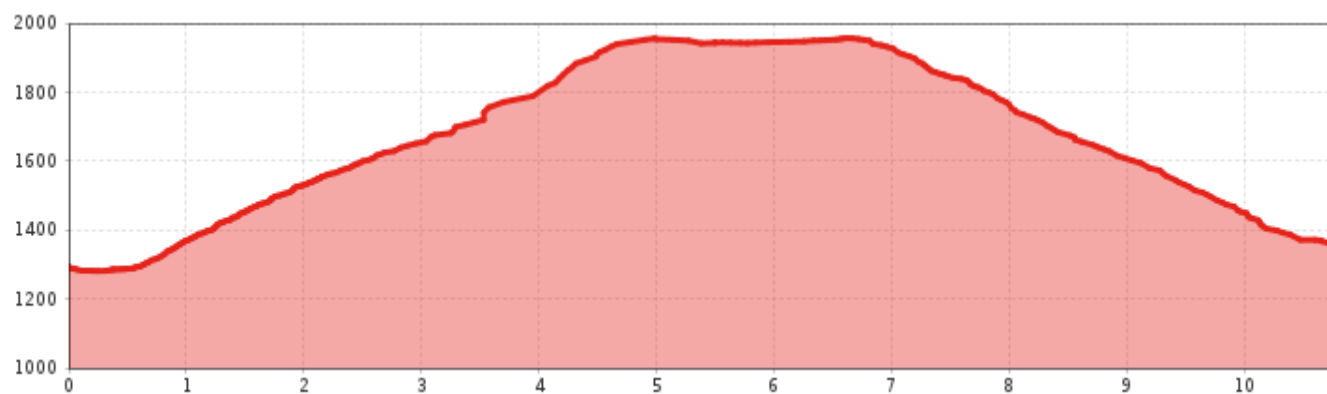
Streckenlänge
10,8 km



Gehzeit / Gesamt
4:00 h



Panoramawanderung Larcher Alm



Information

Ausgangspunkt **Parkplatz Audershof**

Endpunkt **Parkplatz Audershof**

Wegbeschaffenheit
Asphalt, Forstweg, Steig

Routentyp

Rundwanderung

Anreise
Parken Sie Ihr Auto beim Parkplatz Audershof.

Beschreibung

Vom Parkplatz Audershof zum Weiler Audershof wandern. Und von dort weiter Richtung Amishaufen, wo ein Steig links abzweigt. Dieser Weg führt dann rechts weiter Richtung Gamsstein knapp unterhalb der Venetalm. Hinter der Venetalm führt links ein Steig durch den Larchwald zur Larcher Alm. Von der Larcher Alm folgen Sie den Forstweg hinunter zum Parkplatz Audershof.

 Impressionen

