

Rundwanderung Arzler Alm - Kreuzjoch - Tiefentalalm



Höhenmeter bergauf
1000 m



Höchster Punkt
2297 m



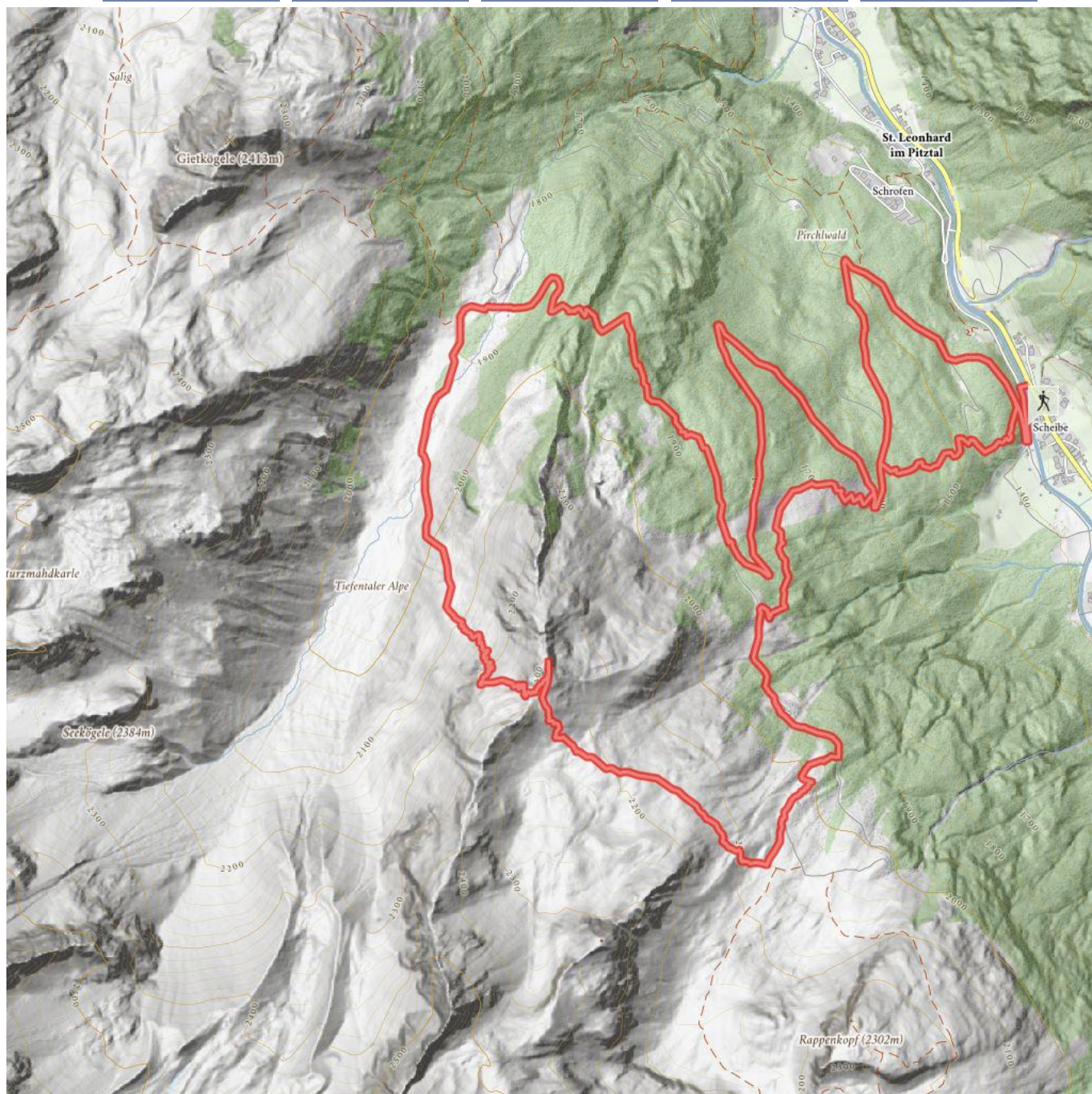
Gehzeit / Aufstieg
3:00 h



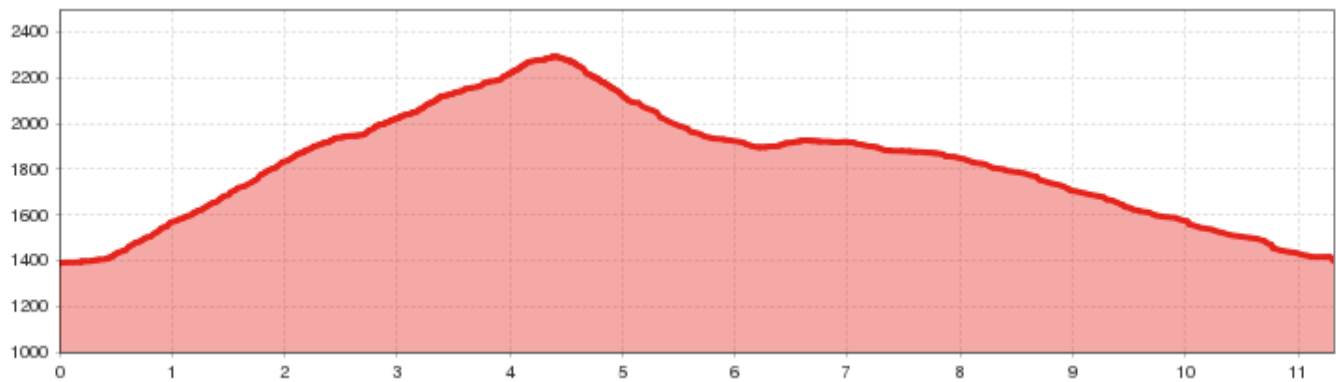
Streckenlänge
11,3 km



Gehzeit / Gesamt
5:00 h



Rundwanderung Arzler Alm - Kreuzjoch - Tiefentalalm



Information

Höhenmeter bergab	1000
Ausgangspunkt	Scheibe/Piösmes
Endpunkt	Scheibe/Piösmes
Wegbeschaffenheit	Wirtschaftsweg, Steig
Anreise, öffentlicher Verkehr	Nehmen Sie den Bus bis zur Haltestelle St. Leonhard Scheibe.
Schwierigkeit	mittelschwierig / Roter Bergweg

Beschreibung

Vom Ausgangspunkt geht es über einem Steig hinauf zur Arzler Alm. Von dort links dem Steig Richtung Rappenkopf bis zur Abzweigung Kreuzjoch folgen. Vorbei an der Jagdhütte geht es zum Kreuzjoch. Der Abstieg erfolgt über die Tiefentalalm und weiter über den Wirtschaftsweg zum Ausgangspunkt zurück.

Routentyp

Rundwanderung

Kontakt

Name	Ortsinformation Mandarfen
Strasse / Hausnummer	Mandarfen 62
Postleitzahl	6481
Ort	St. Leonhard im Pitztal
Telefon	+43 (0) 5414 86 999
E-Mail	info@pitztal.com

 Impressionen

