

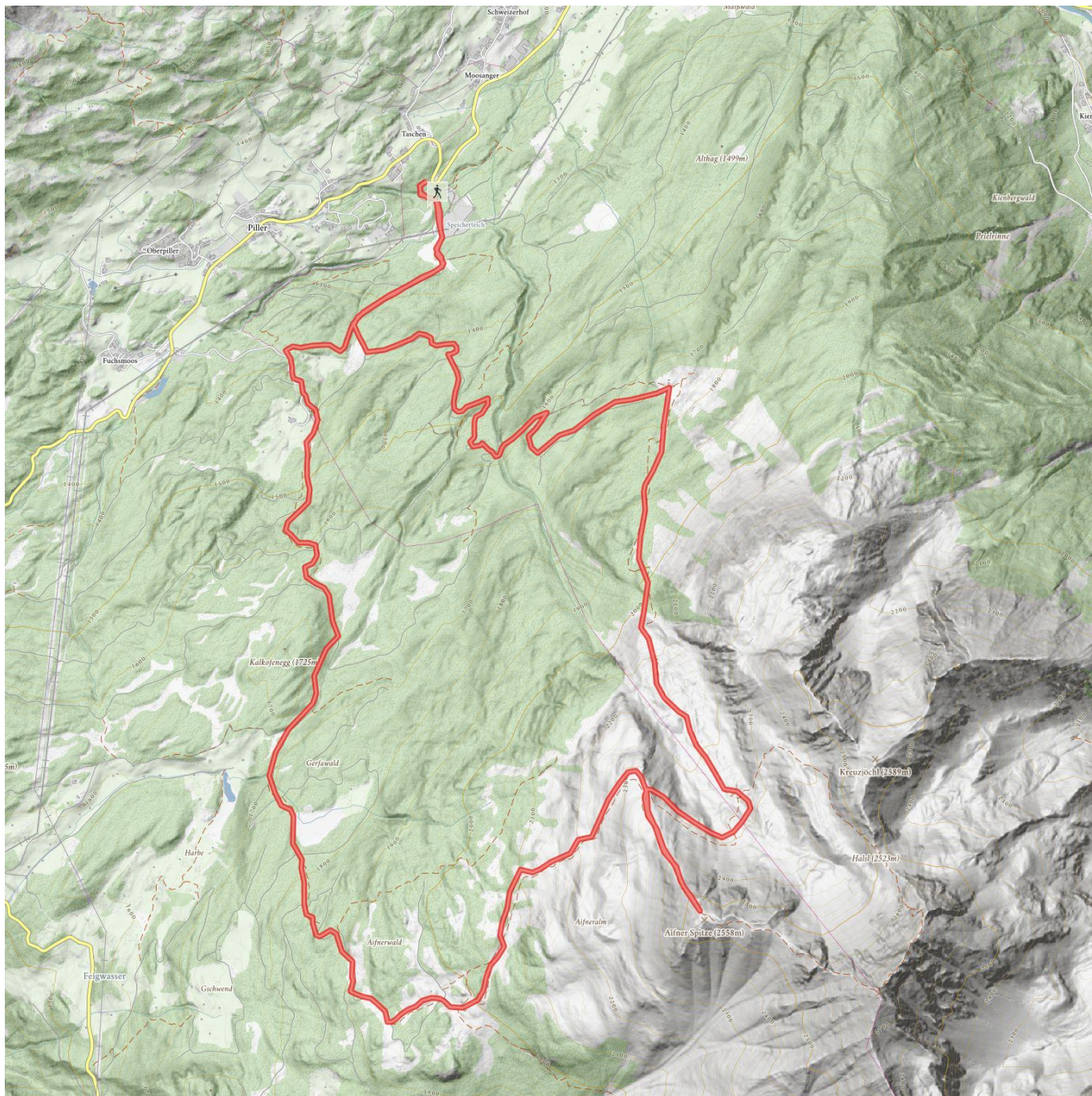
Rundwanderung Klausboden - Kielebergalm - Aifnerspitze – Aifner Alm

↑
Höhenmeter bergauf
1280 m

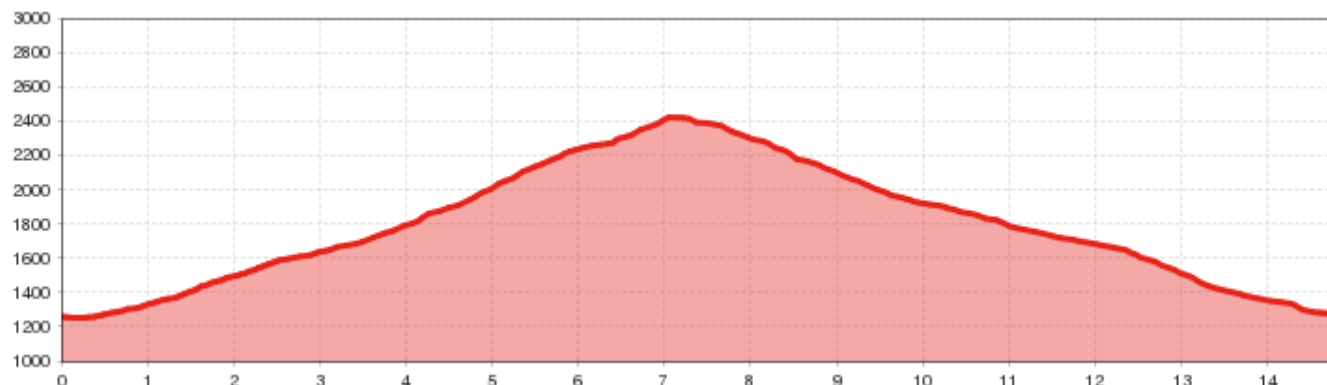
▲
Höchster Punkt
2528 m

↔
Streckenlänge
14,8 km

⌚
Gehzeit / Gesamt
8:00 h



Rundwanderung Klausboden - Kielebergalm - Aifnerspitze – Aifner Alm



Information

Höhenmeter bergab **1280**

Ausgangspunkt
Erholungsgebiet Klausboden

Endpunkt
Erholungsgebiet Klausboden

Wegbeschaffenheit
Forstweg, teilweise steiler Steig

Anreise, öffentlicher Verkehr
Nehmen Sie den Bus bis zur Haltestelle Taschach. Wandern Sie ca. 300 m der Straße entlang abwärts, bei der scharfen Kurve geht es zum Klausboden und Forstgarten.

Schwierigkeit
mittelschwierig / Roter Bergweg

Beschreibung

Vom Ausgangspunkt führt der Weg entlang des Forstweges zur Kielebergalm. Weiter geht es auf einem zum Teil steilen Steig durchs Wildkar bis zur Abzweigung rechts Richtung Schweinelieger. Von dort entweder rechts direkt zur Aifner Alm oder links zur (kleinen) Aifner Spitze (schöner Aussichtspunkt). Der gleiche Weg führt zurück zum Schweinelieger und hinab auf einem gut markierten Steig zur bewirtschafteten Aifner Alm. Von der Aifner Alm geht ein gut markierter Steig zur Forststraße. Nach wenigen Metern zweigt rechts ein Steig ab Richtung Harbweiher/Bärenbad. Beim Harbweiher rechts geht es weiter über Lachwies zurück auf den Weg Richtung Forstgarten/Klausboden.

Routentyp

Rundwanderung

Kontakt

Name
Tourismusverband Pitztal

Strasse / Hausnummer **Unterdorf 18**

Postleitzahl **6473**

Ort **Wenns**

Telefon **+43 (0) 5414 86 999**

E-Mail info@pitztal.com

 Impressionen

