

Wanderung von Schön zum Stuibenwasserfall



Höhenmeter bergauf
170 m



Höhenmeter bergab
170 m



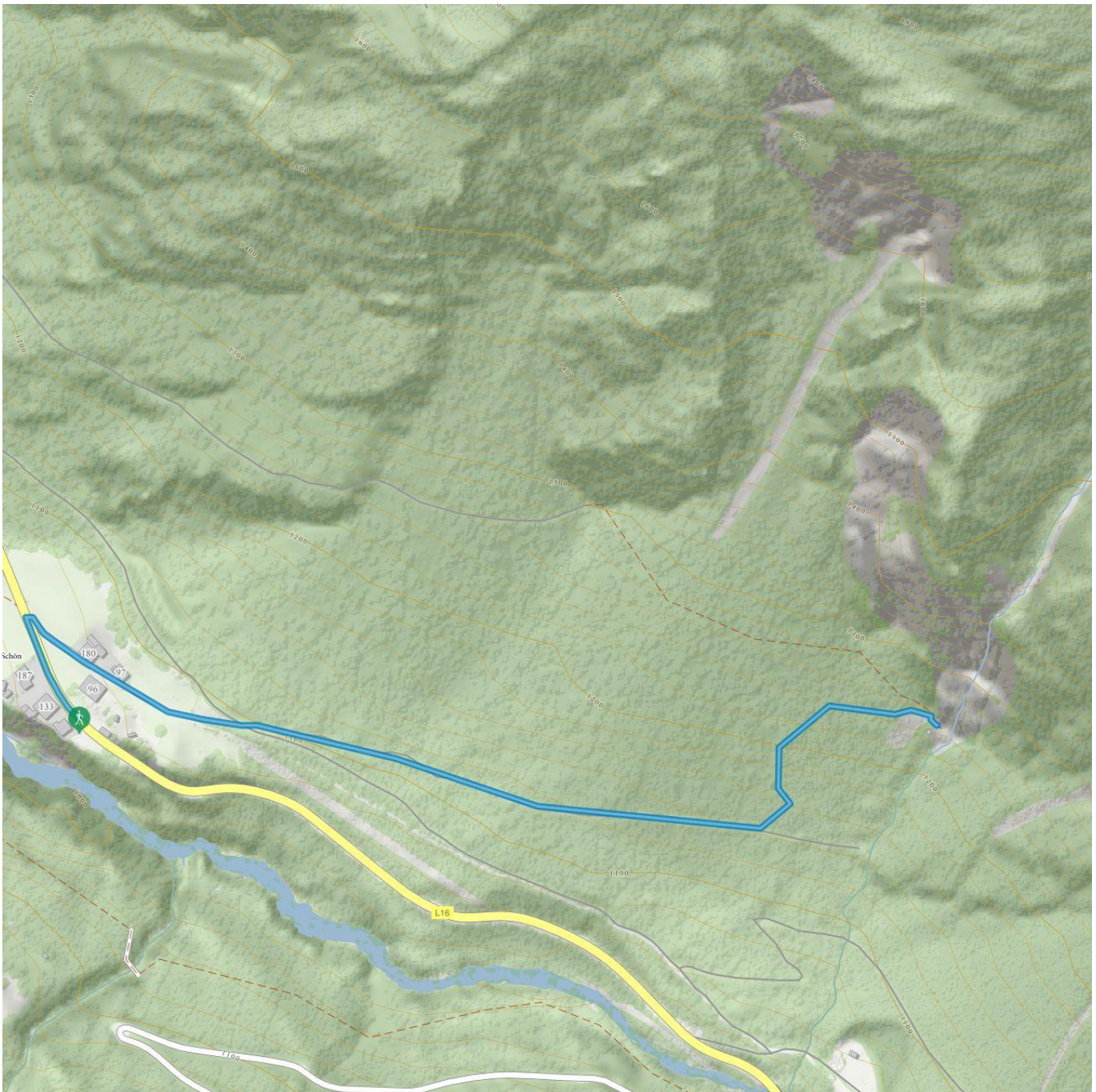
Höchster Punkt
1230 m



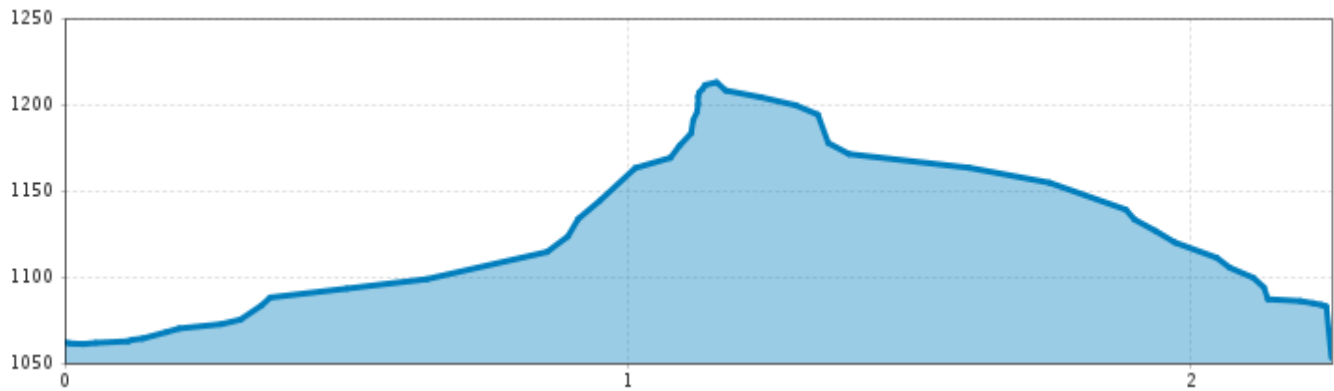
Streckenlänge
2,2 km



Gehzeit / Gesamt
1:00 h



Wanderung von Schön zum Stuibenwasserfall



Information

Ausgangspunkt **Schön**
Endpunkt **Schön**
Wegbeschaffenheit **Forstweg, Steig**

Beschreibung

Von der Haltestelle Schön wandern Sie direkt neben dem Haus Schön, zuerst auf einer Forststraße und anschließend auf einem Steig, zum Stuibenwasserfall. Über dem selben Weg gelangen Sie wieder zurück zum Ausgangspunkt.

Routentyp

Familienwanderung

Anreise
Nehmen Sie den Bus bis zur Haltestelle Jerzens Schön.

 Impressionen

