

# Mainzer Höhenweg



Höhenmeter bergauf  
2140 m



Höhenmeter bergab  
2040 m



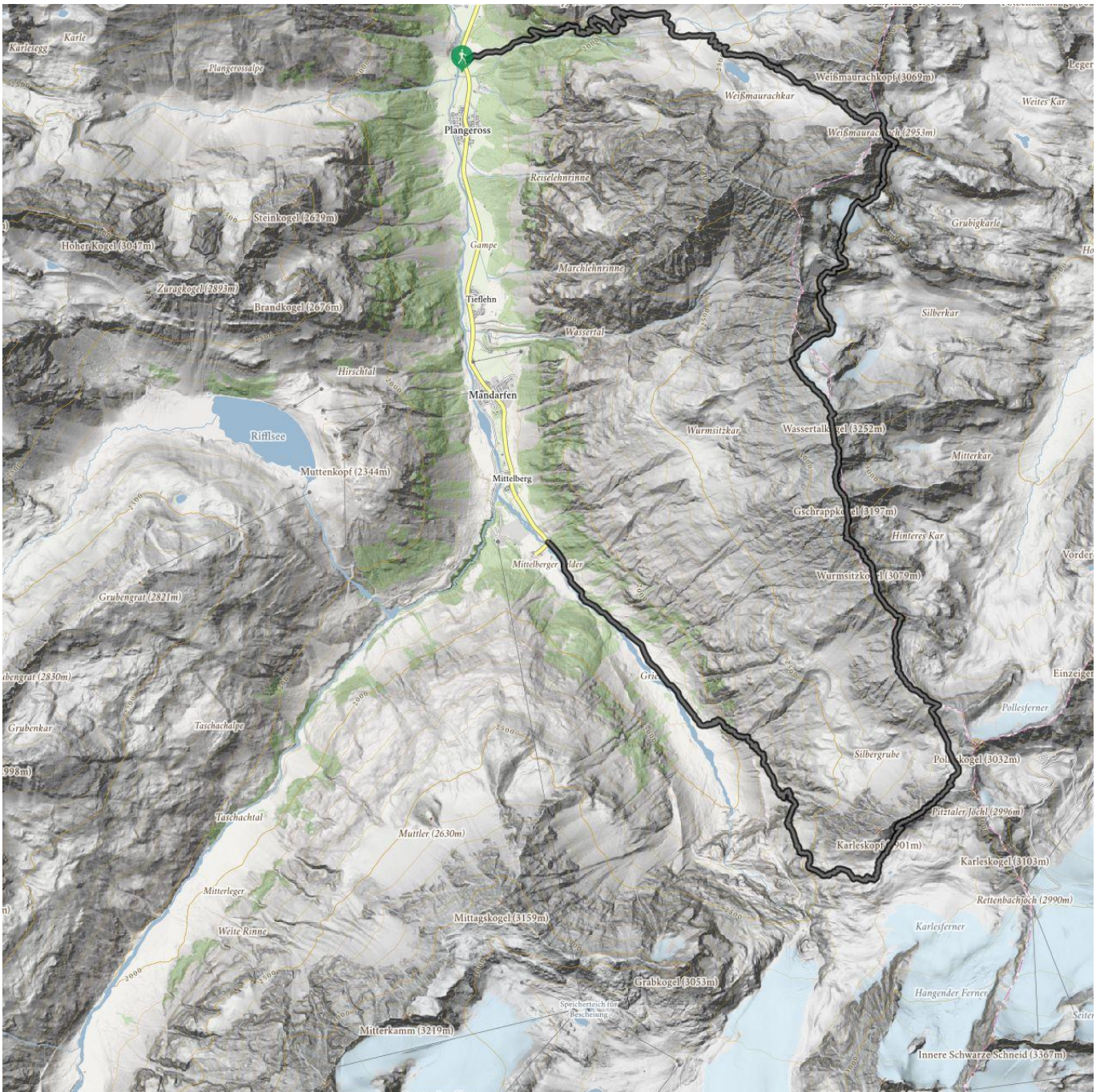
Höchster Punkt  
3231 m



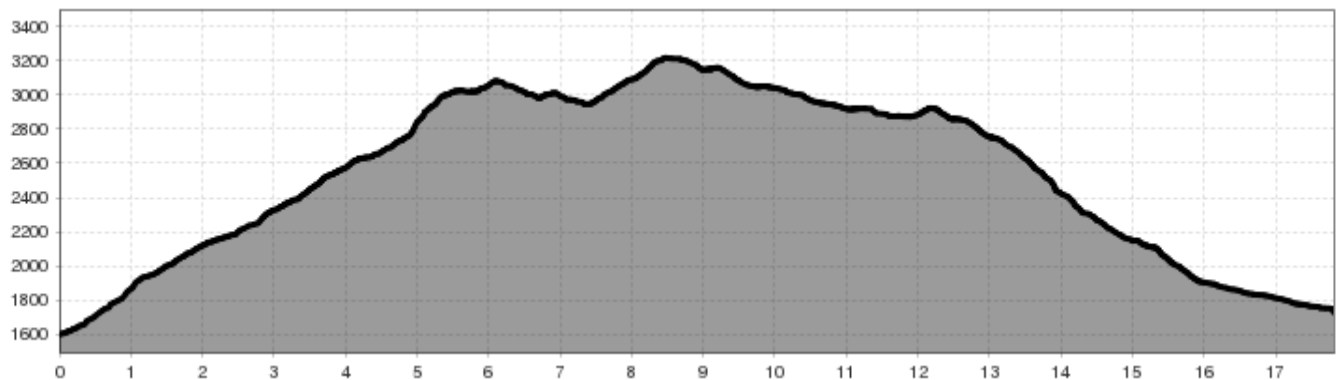
Streckenlänge  
17,8 km



Gehzeit / Gesamt  
10:00 h



# Mainzer Höhenweg



## Information

Ausgangspunkt

**Parkplatz zwischen Plangeroß und Weißwald**

Endpunkt

**Haltestelle Mittelberg Wendestelle**

Wegbeschaffenheit **Steig**

Anreise

**Nehmen Sie den Bus bis zur Haltestelle St. Leonhard Plangeroß.**

## Beschreibung

Parkplatz (zwischen Weißwald und Plangeroß), von dort führt ein schön gelegener Steig zur Rüsselsheimer Hütte. Von der Rüsselsheimer Hütte rechts abbiegen zum Weissmaurachsee. Zuerst geht es auf einem mäßig steilen dann auf einem sehr steilen Steig zum Weissmaurachjoch. Weiter führt der Weg zum südlichen Puitkogelferner und über zwei weitere Ferner zum Rheinlandpfalz- Biwak. Am Wassertalkogel sind Steigeisen erforderlich! Auf teils steilem Steig geht es über den Wurmsitzkogel zum Polleskogel. Es folgen der Aufstieg zum Pitztaler Jöchel und dann der Abstieg zur Braunschweiger Hütte. Auf dem Weg zu den Gletschern sind zum Teil gesicherte Steige.

Der Mainzer Höhenweg stellt eine hochalpine Tour dar. Er verlangt absolute Trittsicherheit im Schrofengelände, Beherrschung des 2. Grades im Fels und einen guten Orientierungssinn. Nicht zu unterschätzen ist die Länge der Tour. Sie führt teilweise über Gletscher, daher ist sie nur für erfahrene Tourengerher mit Ausrüstung geeignet!

 Impressionen

