

Wanderung zur Mauchele Alm

↑
Höhenmeter bergauf
360 m

↓
Höhenmeter bergab
360 m

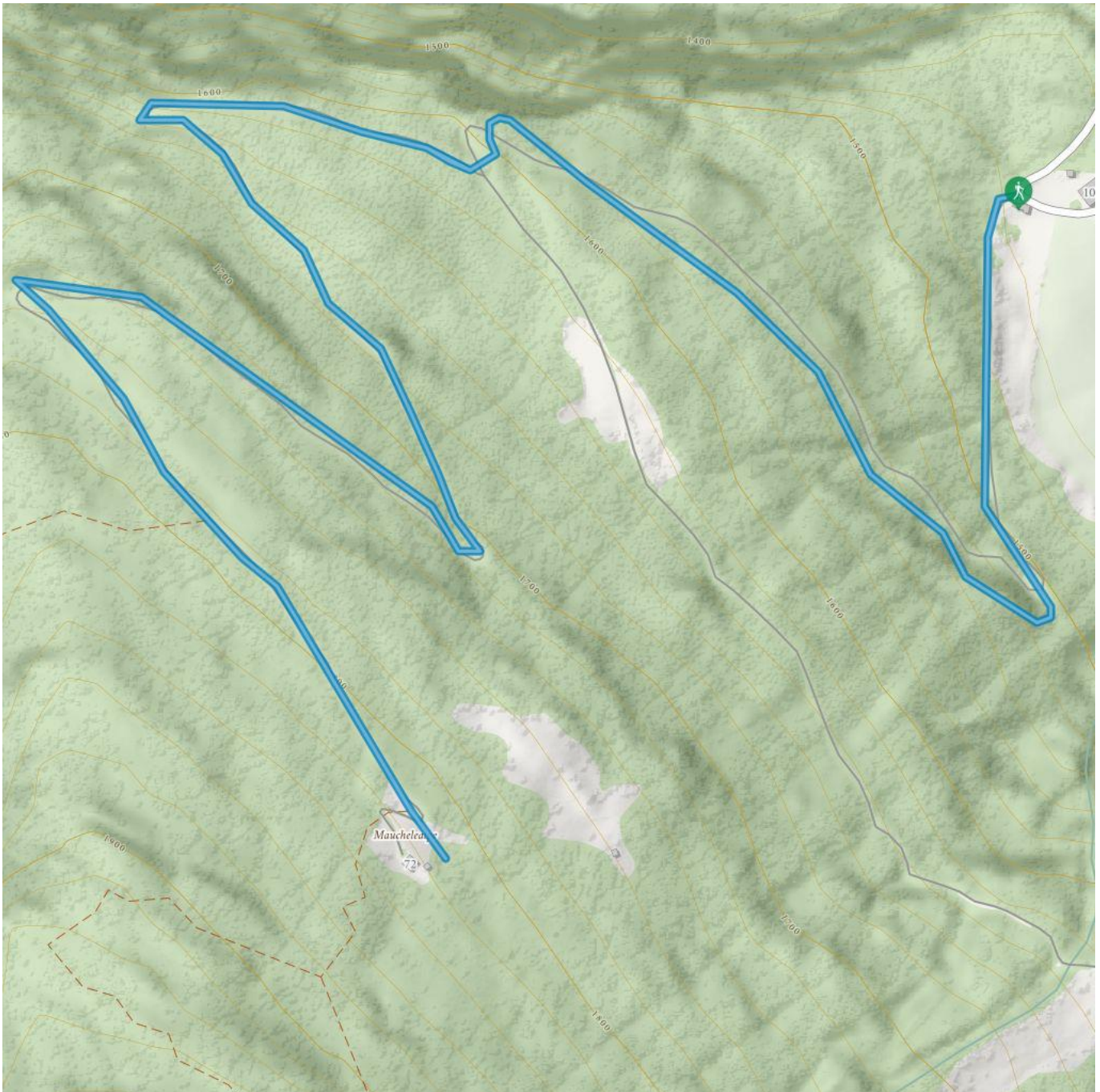
▲
Höchster Punkt
1819 m

⌚
Gehzeit / Aufstieg
1:30 h

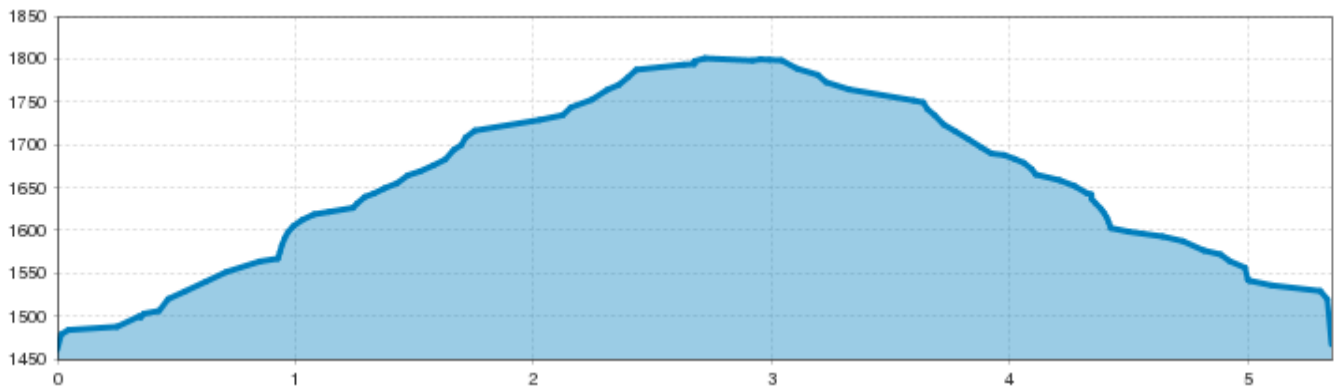
↔
Streckenlänge
5,4 km

⌚
Gehzeit / Gesamt
2:30 h

↔
Gehzeit / Abstieg
1:00 h



Wanderung zur Mauchele Alm



Information

Ausgangspunkt **Rehwald**
Endpunkt **Rehwald**
Wegbeschaffenheit **Wirtschaftsweg**

Anreise
Nehmen Sie den Bus bis zur Haltestelle Zaunhof Moosbrücke. Nach ca. 30 Minuten erreichen Sie den Ausgangspunkt der Wanderung Rehwald.

Beschreibung

Vom Ausgangspunkt Rehwald dem Wirtschaftsweg bis zur Mauchele Alm folgen. Über denselben Weg gelangen Sie zurück zum Ausgangspunkt.

 Impressionen

