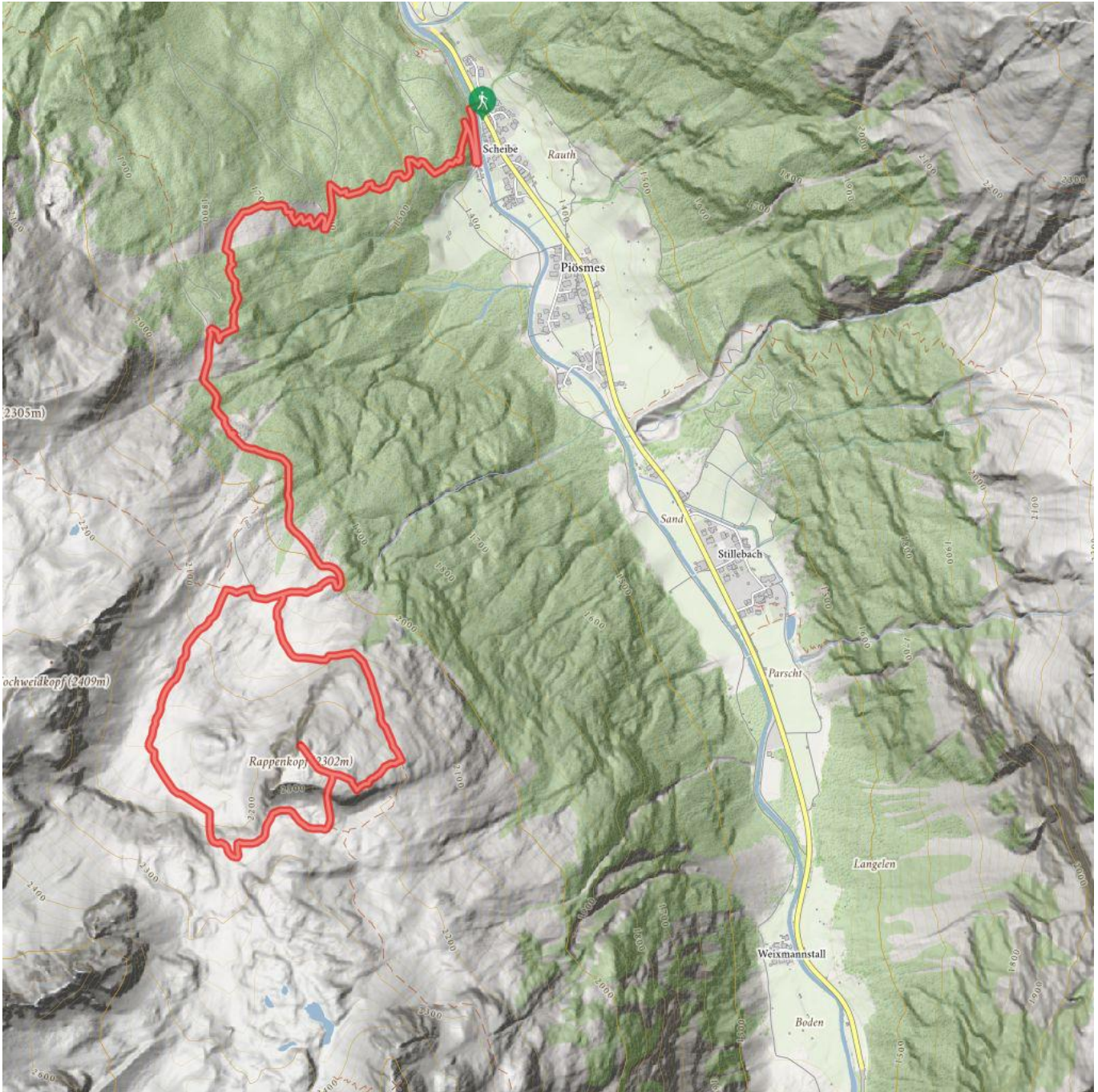
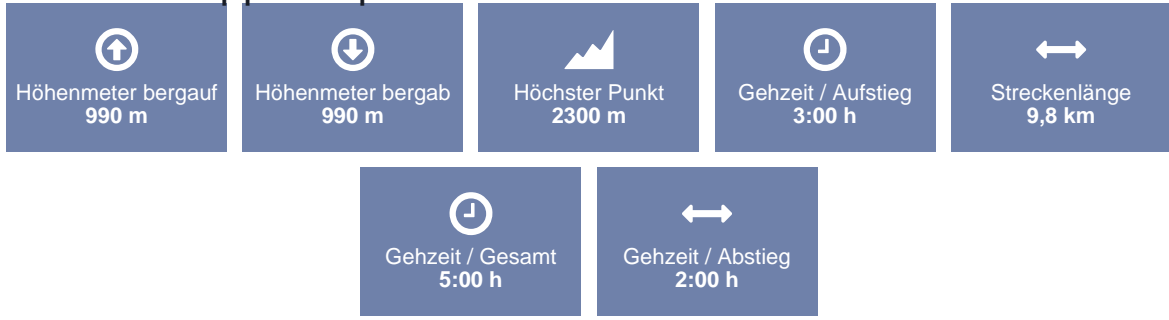
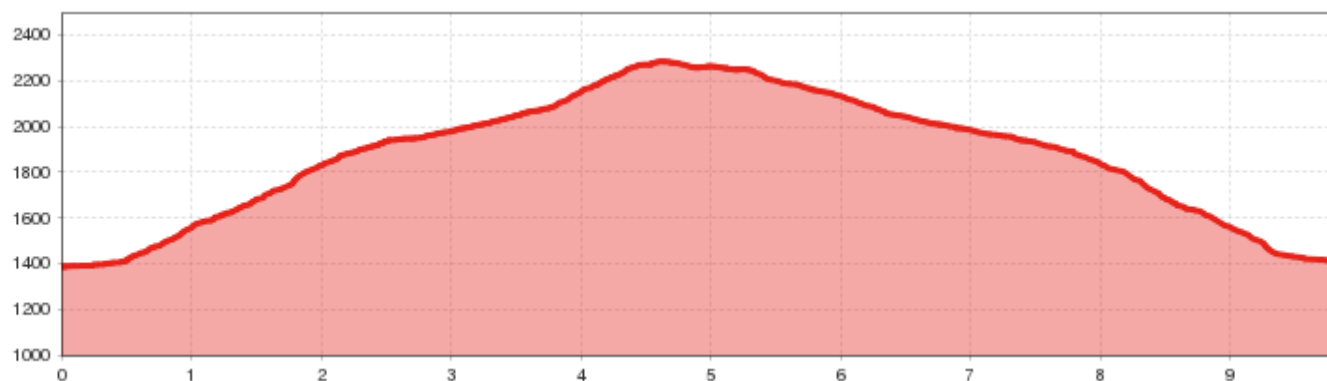


Rund um den Rappenkopf



Rund um den Rappenkopf



Information

Ausgangspunkt **Scheibe**
Endpunkt **Scheibe**
Wegbeschaffenheit **Forstweg, Steig**

Routentyp

Rundwanderung

Anreise
Nehmen Sie den Bus bis zur Haltestelle St. Leonhard Scheibe.

Beschreibung

Von Scheibe geht es links über die Brücke zum Wirtschaftsweg. Von dort aus wandern Sie hoch zur Arzler Alm. Weiter geht es links zum Gipfel des Rappenkopfs (2.300 m). Abstieg über die „Sümpfe“ zurück nach Piösmes /Scheibe zum Ausgangspunkt.

 Impressionen



