

# Wanderung zur Arzler Alm

↑  
Höhenmeter bergauf  
500 m

↓  
Höhenmeter bergab  
500 m

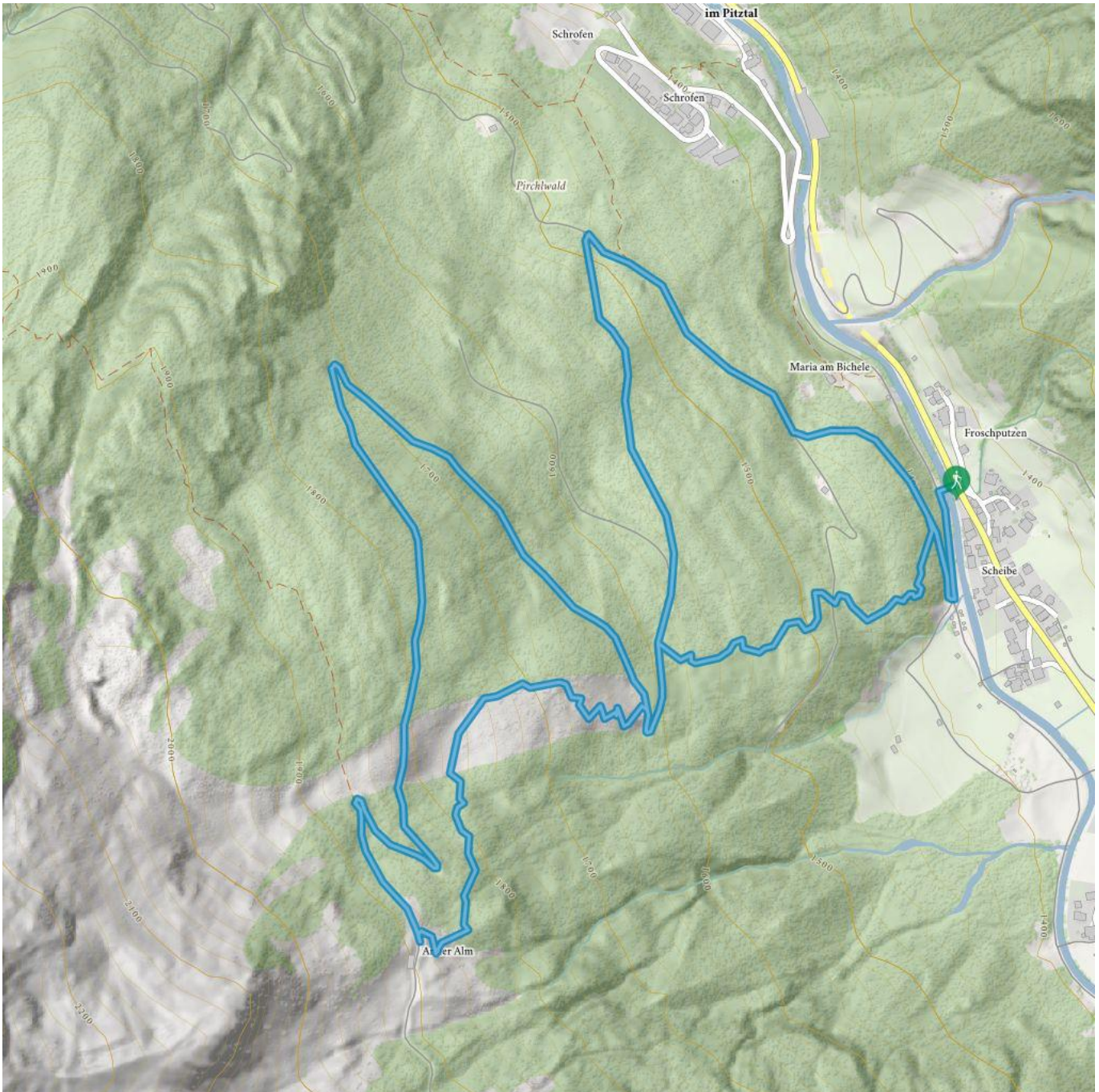
▲  
Höchster Punkt  
1894 m

⌚  
Gehzeit / Aufstieg  
2:00 h

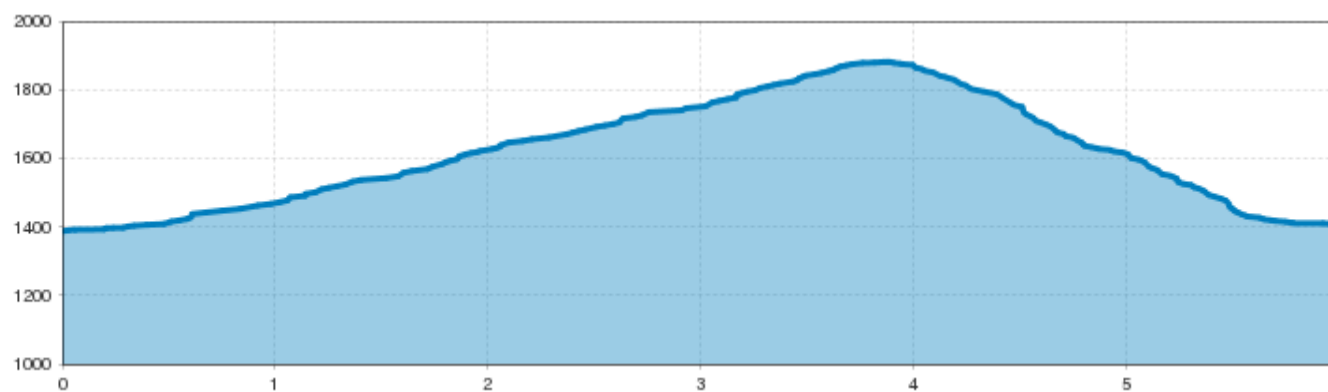
↔  
Streckenlänge  
6 km

⌚  
Gehzeit / Gesamt  
3:00 h

↔  
Gehzeit / Abstieg  
1:00 h



# Wanderung zur Arzler Alm



## Information

Ausgangspunkt **Scheibe/Piösmes**

Endpunkt **Scheibe/Piösmes**

Wegbeschaffenheit  
**Wirtschaftsweg, Steig**

## Routentyp

Rundwanderung

Anreise  
**Nehmen Sie den Bus bis zur Haltestelle St. Leonhard Scheibe.**

## Beschreibung

Vom Ausgangspunkt geht es über den Wirtschaftsweg hinauf zur Arzler Alm. Der Rückweg erfolgt über denselben Weg oder über den Steig.

 Impressionen

