

Matzlewald - Fischteich Jerzens



Höhenmeter bergauf
300 m



Höhenmeter bergab
300 m



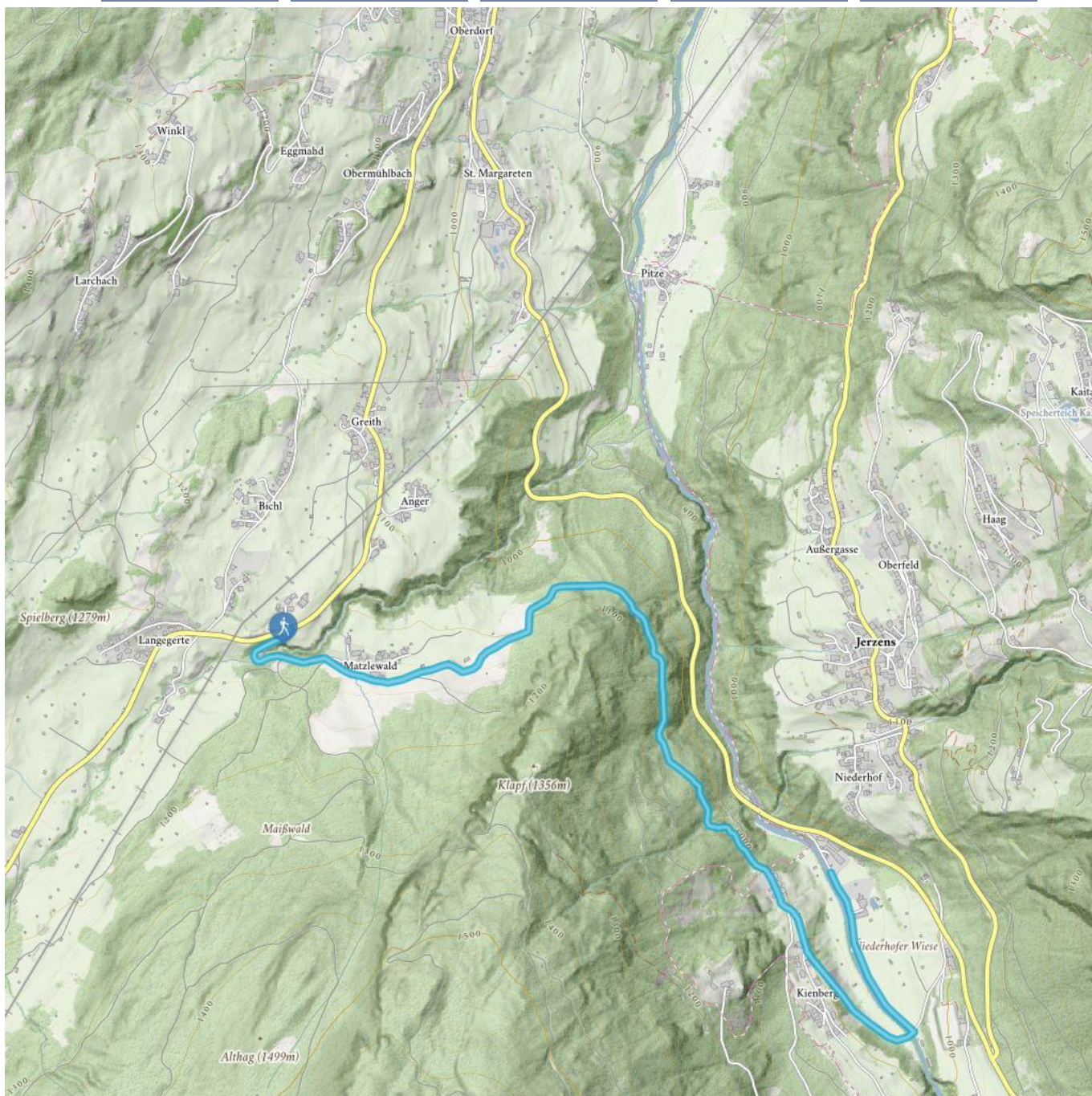
Höchster Punkt
1149 m



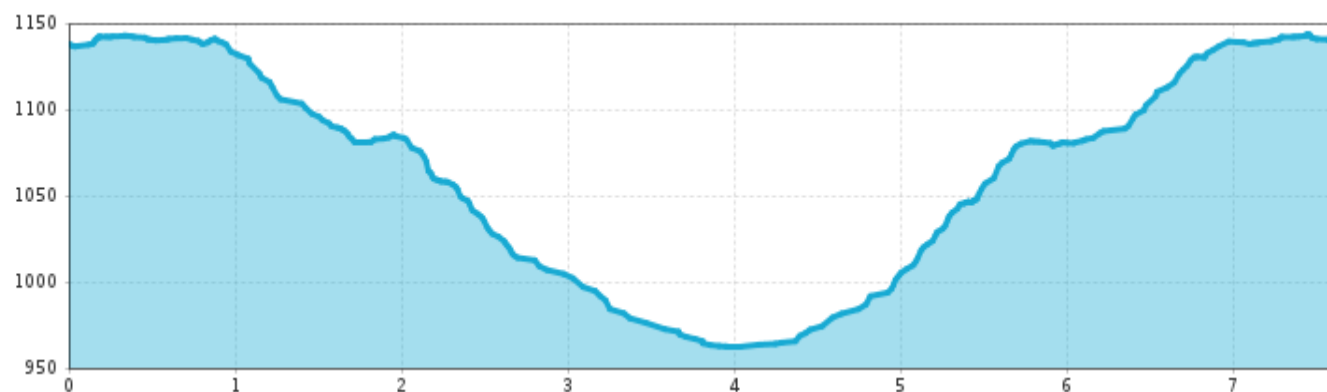
Streckenlänge
7,6 km



Gehzeit / Gesamt
2:00 h



Matzlewald - Fischteich Jerzens



Information

Ausgangspunkt

Bushaltestelle Wennis Matzlewald

Endpunkt

Bushaltestelle Wennis Matzlewald

Wegbeschaffenheit

Winterwanderweg

Anreise

Mit den Bus gelangen Sie bis zur Bushaltestelle Wennis Matzlewald. Für die Anreise mit dem Auto steht Ihnen der Parkplatz Matzlewald kostenlos zur Verfügung.

Beschreibung

Von der Bushaltestelle Matzlewald wandern Sie zum Weiler Matzlewald. Dort folgen Sie der Forststraße in Richtung Kienberg. Anschließend laufen Sie vom Weiler Kienberg hinunter zum Fischteich Jerzens. Nach einem Einkehrschwung im Fischteich Jerzen wandern Sie gestärkt über denselben Weg zurück zum Ausgangspunkt.

 Impressionen

