

# Rundwanderung Bichl



Höhenmeter bergauf  
140 m



Höhenmeter bergab  
140 m



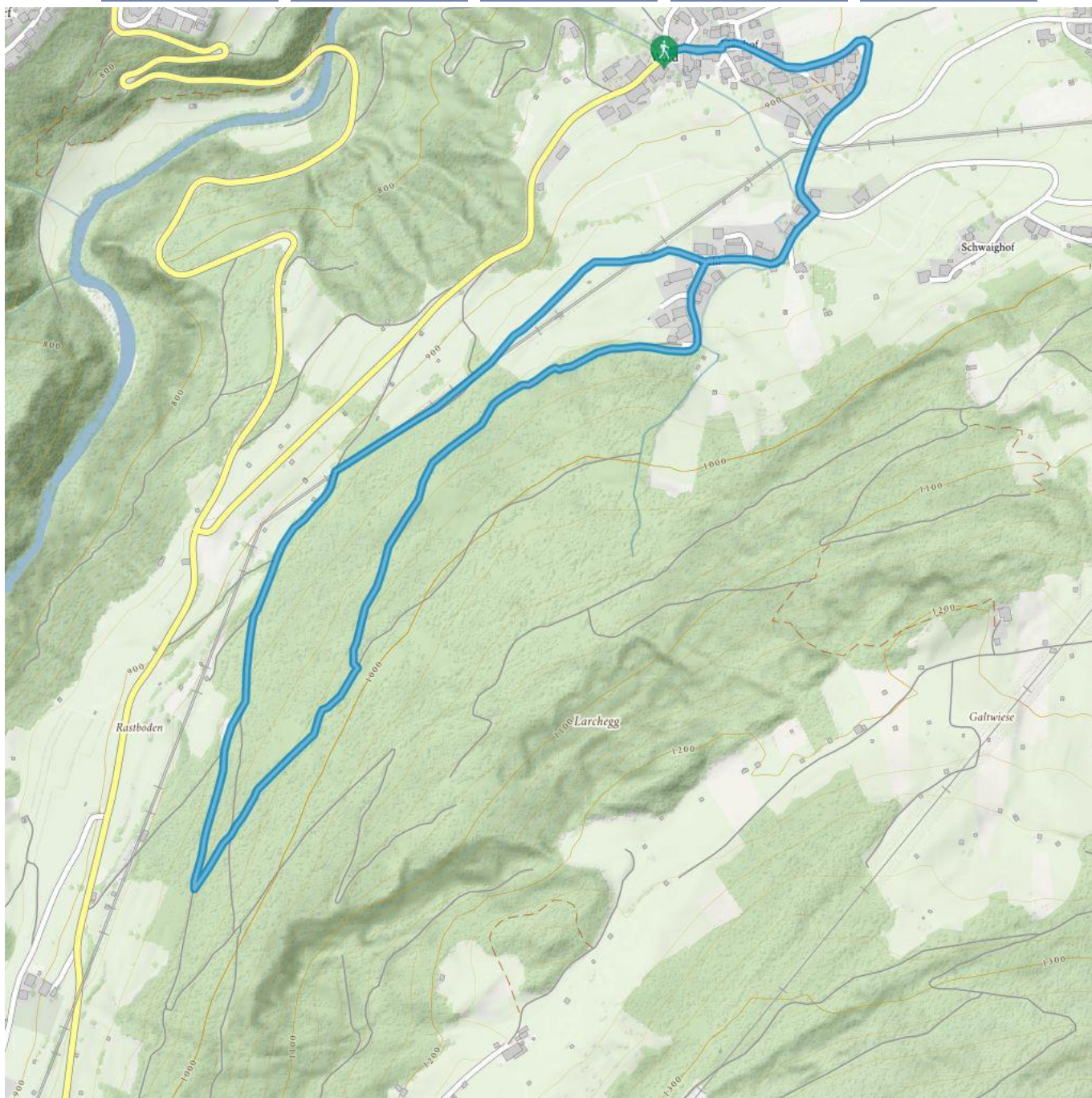
Höchster Punkt  
1006 m



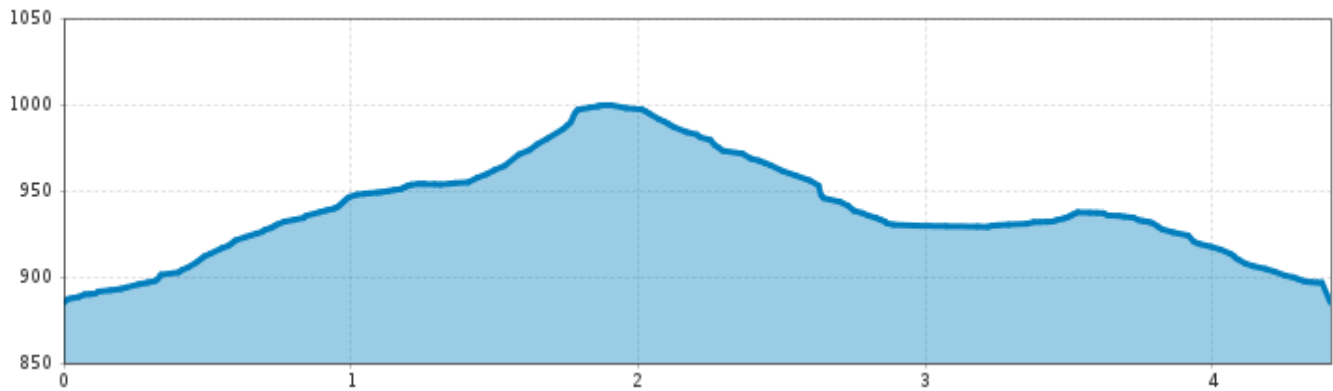
Streckenlänge  
4,4 km



Gehzeit / Gesamt  
1:00 h



# Rundwanderung Bichl



## Information

Ausgangspunkt

**Parkplatz Volksschule Wald**

Endpunkt

**Parkplatz Volksschule Wald**

Wegbeschaffenheit

**Asphalt, Forstweg, Steig**

## Beschreibung

Vom Ausgangspunkt links an der Kirche vorbei hinauf zum Weiler Bichl. Dort zweigt rechts der Weg ab, der an 2 Kapellen vorbei bis zum Rastboden führt. Dort über einen Steig zurück zum Weiler Bichl und retour zum Parkplatz.

## Routentyp

- Rundwanderung
- Familienwanderung
- Kinderwagengerechte Wanderung

Anreise

**Nehmen Sie den Bus bis zur Haltestelle Wald Feuerwehr. Parkmöglichkeit beim Parkplatz Volksschule Wald.**

 Impressionen

