

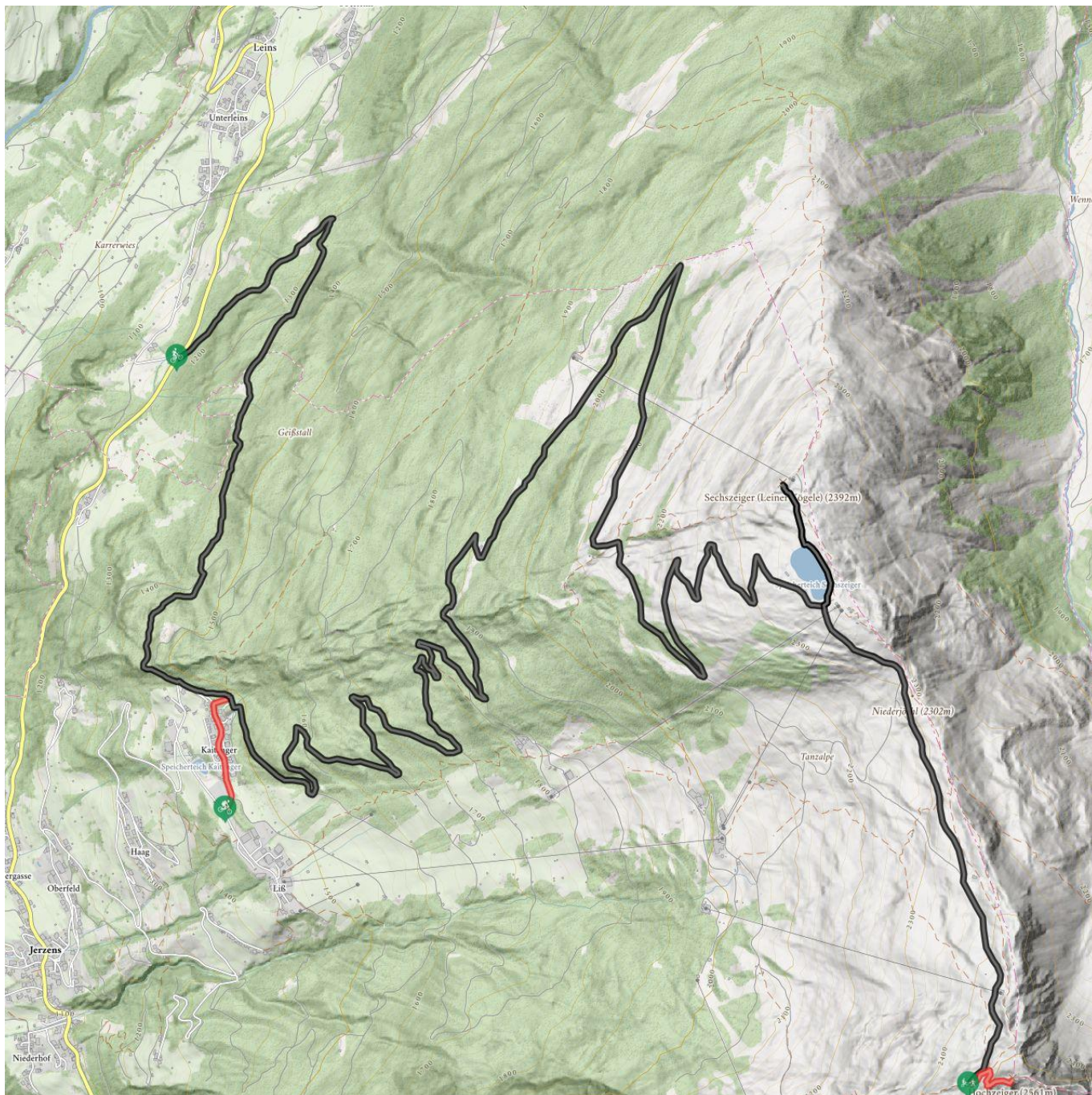
Kalbenalm - Sechszeiger 6020

↑
Höhenmeter bergauf
1200 m

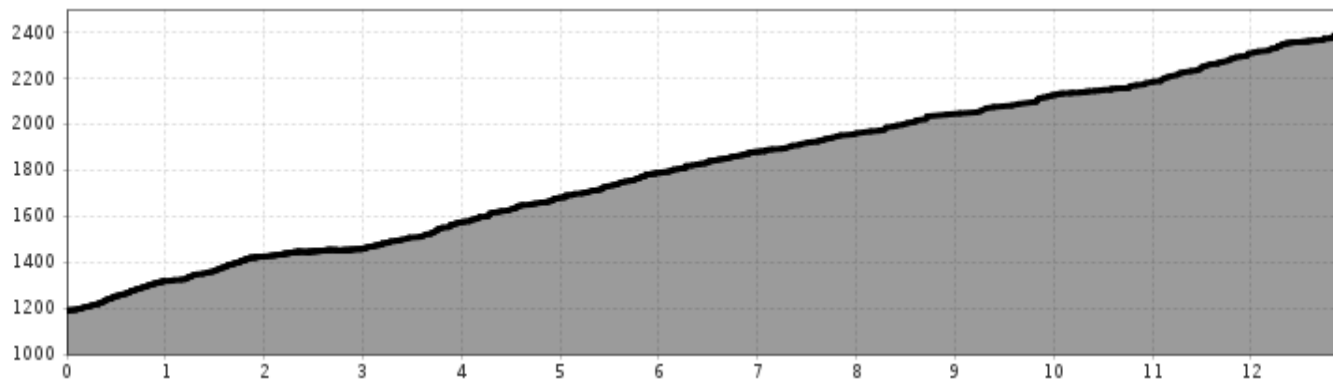
▲
Höchster Punkt
2382 m

🕒
Fahrzeit
3:30 h

↔
Streckenlänge
13 km



Kalbenalm - Sechszeiger 6020



Information

Ausgangspunkt

**Parkplatz Mühschrofen oder Parkplatz Liss
/Hochzeiger Bergbahnen**

Endpunkt **Sechszeiger**

Wegbeschaffenheit

12,6 km Schotter, 0,4 km Asphalt

Nummer **6020**

Fahrzeit E-Bike **2:00 h**

Kondition **5**

Technik **4**

Anreise

**Nehmen Sie den Bus bis zur Haltestelle Jerzens
Hochzeiger oder Jerzens Kaitanger.
Parkmöglichkeiten beim Parkplatz Liss/Hochzeiger
Bergbahnen.**

Beschreibung

Startpunkt dieser anspruchsvollen Route ist der Parkplatz Mühschrofen unterhalb des Weilers Gischlewies. Der Forstweg, der Richtung Leiner Alm führt, zweigt nach etwa 1 km auf einen breiten Schotterweg Richtung Kaitanger ab (Einstieg auch ab Kaitanger möglich). Ab hier verläuft die Route parallel zur roten MTB-Route 609 (Tanzalm) und gemeinsam schlängeln sich die Strecken stetig ansteigend durch lichtetes Waldgebiet bis zur Abzweigung Stalderhütte/Hochzeigerhaus. Die Route führt geradeaus zur an der Waldgrenze liegenden Kalbenalm weiter (Einkehrmöglichkeit). Von dort verläuft der Weg in Serpentinaen ca. 1,5 km steil bergauf bis zum Speicherteich bei der Bergstation der Panoramabahn. Auf dem anschließenden flacheren Stück kann der Biker verschrauben, ehe das Gipfelkreuz des Sechszeigers auf 2.392 m erreicht ist und eine atemberaubende Aussicht auf die umliegende Bergwelt für die Mühen lohnt. Wer noch einen zweiten Gipfel erreichen möchte, folgt der Beschilderung Richtung Bergstation Hochzeiger 2.5 – weitere 1,7 km bzw. 40 Minuten. Dort angekommen erreicht man zu Fuß in 15 Minuten den Gipfel Hochzeiger 2.560 m. Retour gelangt man auf derselben Strecke oder über den Steinbock Trail (Singletrail).

 Impressionen

