

Route - Tiefentalalm



Höhenmeter bergauf
498 m



Höchster Punkt
1880 m



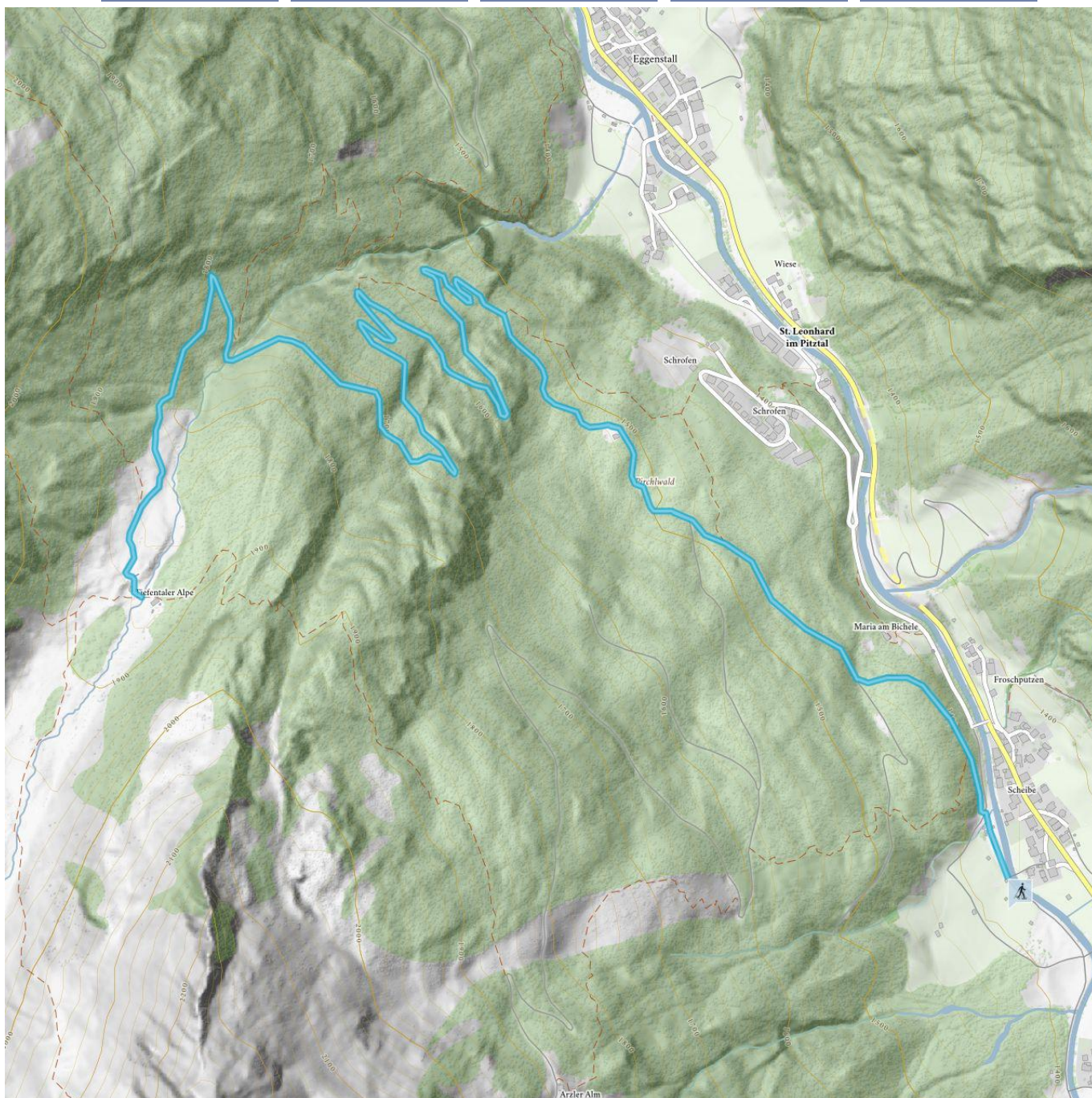
Gehzeit / Aufstieg
2:15 h



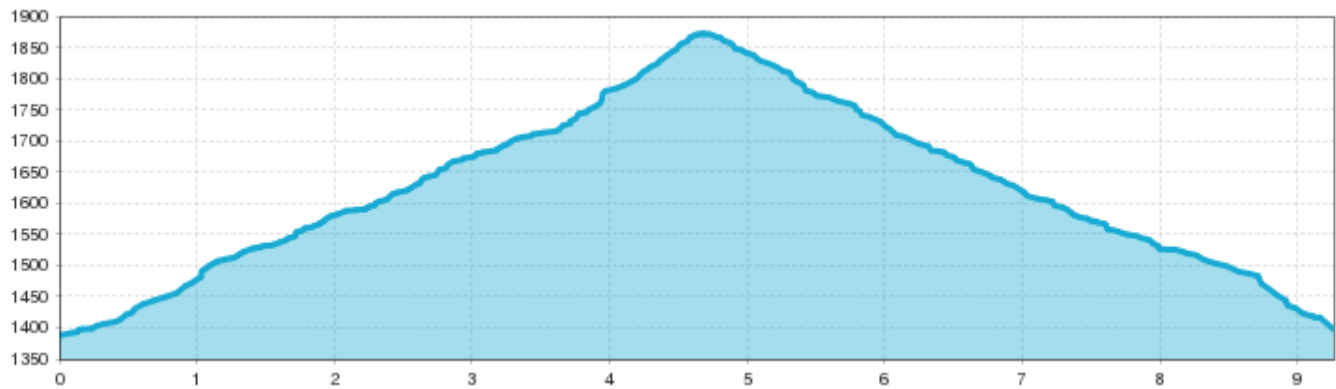
Streckenlänge
9,3 km



Gehzeit / Gesamt
3:45 h



Route - Tiefentalalm



Information

Höhenmeter bergab **498**

Ausgangspunkt
Bushaltestelle Scheibe/Piösmes

Endpunkt
Bushaltestelle Scheibe/Piösmes

Wegbeschaffenheit
**Winterwanderweg, vorher bezüglich
Lawinengefahr erkundigen**

Anreise, öffentlicher
Verkehr
**Nehmen Sie den Bus bis zur Haltestelle Piösmes
Scheibe.**

Schwierigkeit
mittelschwierig / Roter Bergweg

Beschreibung

Achtung! Schneeschuhwandern ohne Bergführer auf eigene Gefahr. Zu Ihrer Sicherheit - bitte denken Sie daran: Die Berge setzen natürliche Grenzen - auch mit Schneeschuhen seid Ihr in den Ecken und Kanten, den Lawinen des Berges ausgesetzt. Unerfahrenen und Nicht-Gebietskundigen raten wir unbedingt, sich einem Bergführer oder ortskundigen Guide anzuschließen. Vergessen Sie bitte nicht, dass Sie sich in hochalpinem Gelände befinden. TVB übernimmt keine Haftung. Route nicht beschildert.

Kontakt

Name
Ortsinformation Mandarfen

Strasse / Hausnummer **Mandarfen 62**

Postleitzahl **6481**

Ort
St. Leonhard im Pitztal

Telefon **+43 (0) 5414 86 999**

E-Mail info@pitztal.com

 Impressionen

