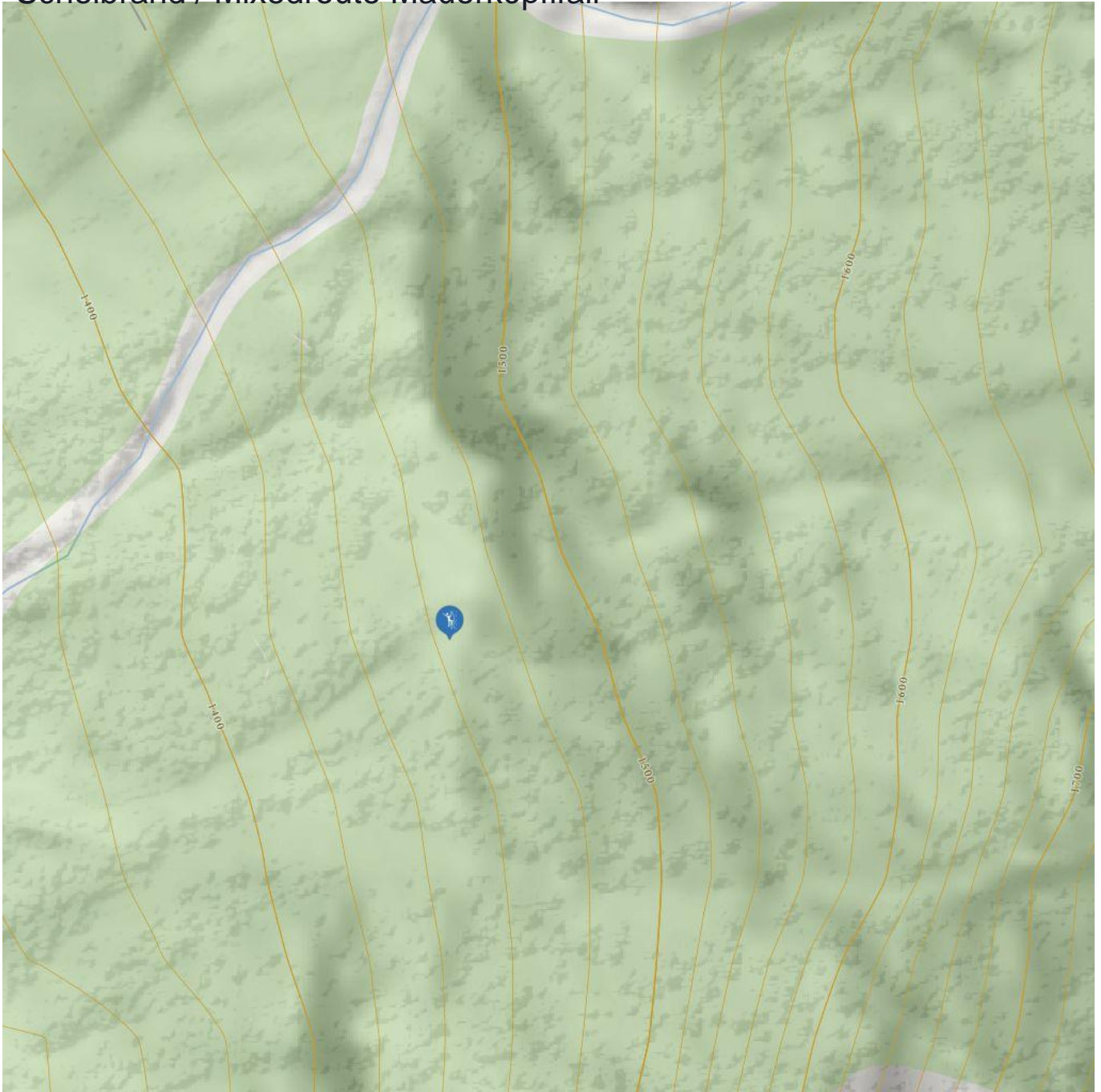


Scheibbrand / Mixedroute Mauerköpflfall



Scheibrand / Mixedroute Mauerköpflfall

Information

Skizze Ausgangspunkt,
Zustieg, Lage

Seehöhe von **1287 m**

Seehöhe bis **1350**

Schwierigkeitsgrad **WI 5**
Routen von

Schwierigkeitsgrad Route **WI 7**
bis

Anreise, öffentlicher
Verkehr

**Mit dem Auto: Von Wenss kommend taleinwärts
bis zum Ortsteil Scheibrand.**

**Mit dem Bus: Den Bus bis zur Haltestelle St.
Leonhard i. P. Scheibrand nehmen.**

Parken

**Im Ortsteil Scheibrand gibt es keinen öffentlichen
Parkplatz. Parken nach Rücksprache mit den
Anrainern.**

Beschreibung

Sehr lohnende und anspruchsvolle Mixedroute.

Lawinengefahr: kaum