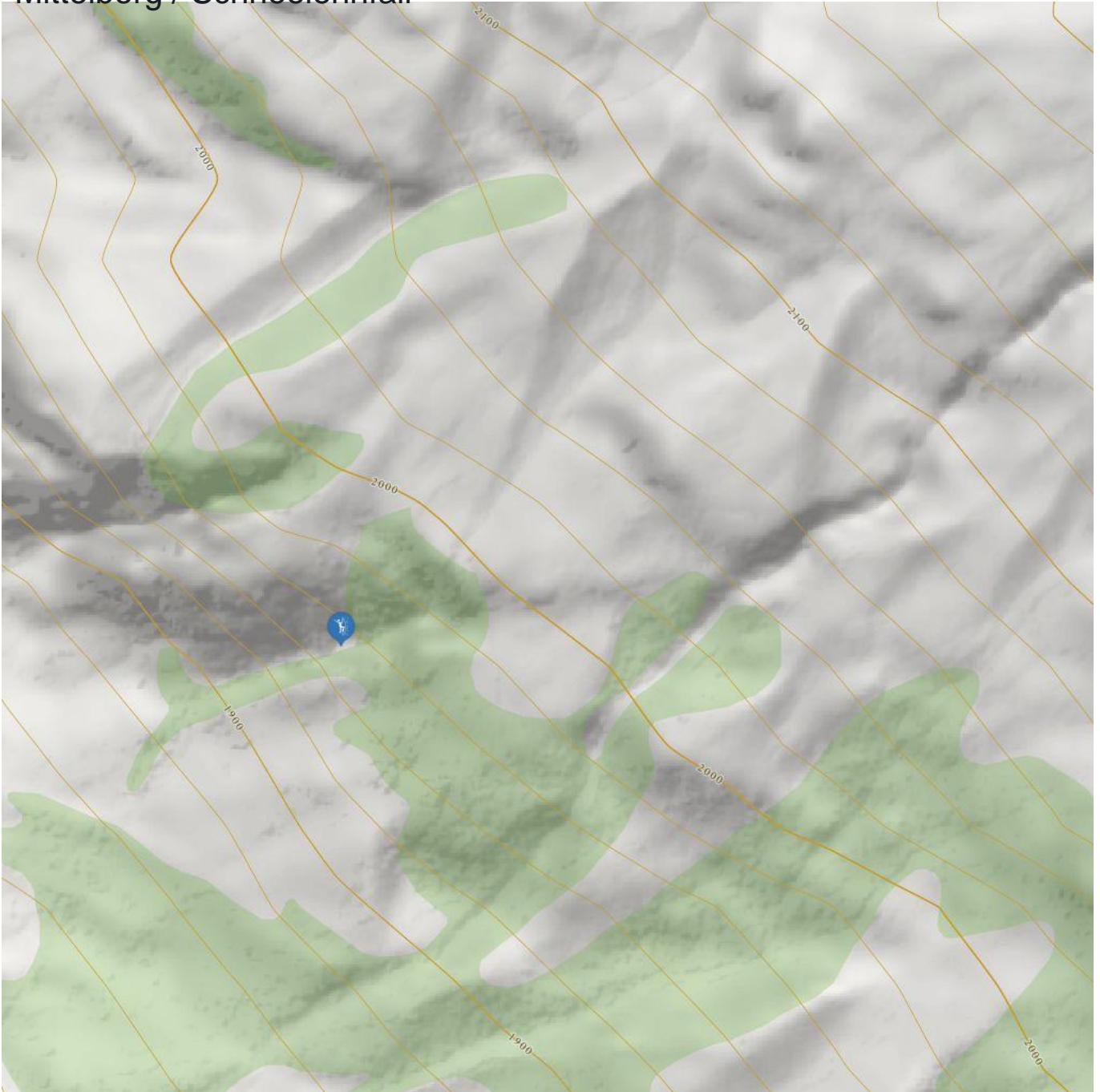


Mittelberg / Schneelehnfall



Mittelberg / Schneelehnfall

Information

Skizze Ausgangspunkt,
Zustieg, Lage

Seehöhe von **1738 m**

Seehöhe bis **1850**

Schwierigkeitsgrad **WI 4-**
Routen von

Schwierigkeitsgrad Route **WI 4+**
bis

Anreise, öffentlicher
Verkehr

**Mit dem Auto: Von Wenss kommend taleinwärts
bis nach Mittelberg fahren und beim Parkplatz der
Pitztaler Gletscherbahn parken.**

**Mit dem Bus: Den Bus bis zur Haltestelle
Mittelberg Wendestelle nehmen.**

Parken

Beim Parkplatz der Pitztaler Gletscherbahn parken.

Beschreibung

Der Eisfall eignet sich nur bei gutem Eis zum Klettern. Ansonsten auf
Unterspülungen achten.

Lawinengefahr: ja