

# Fischteichloipe



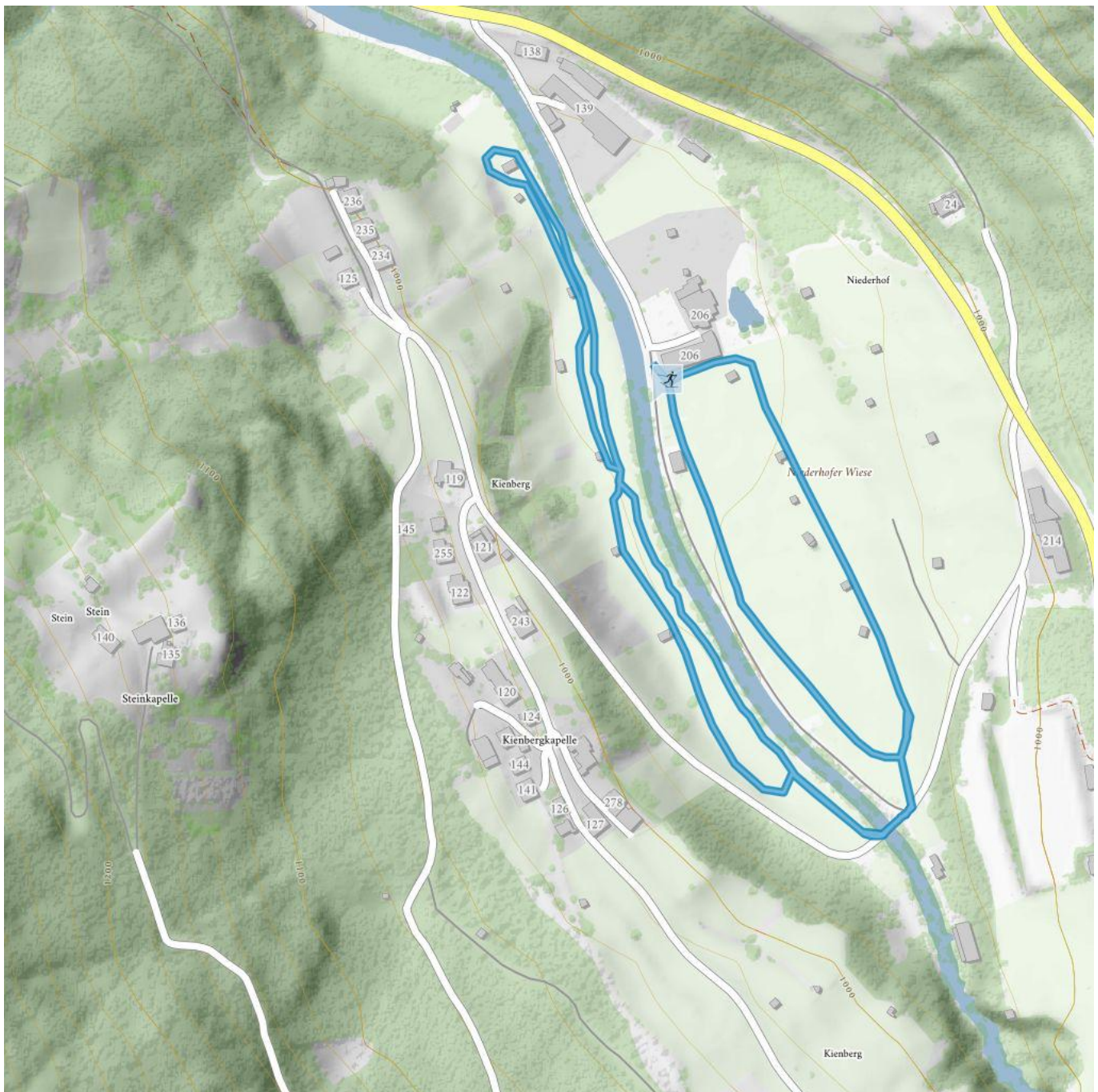
Höhenmeter bergauf  
125 m



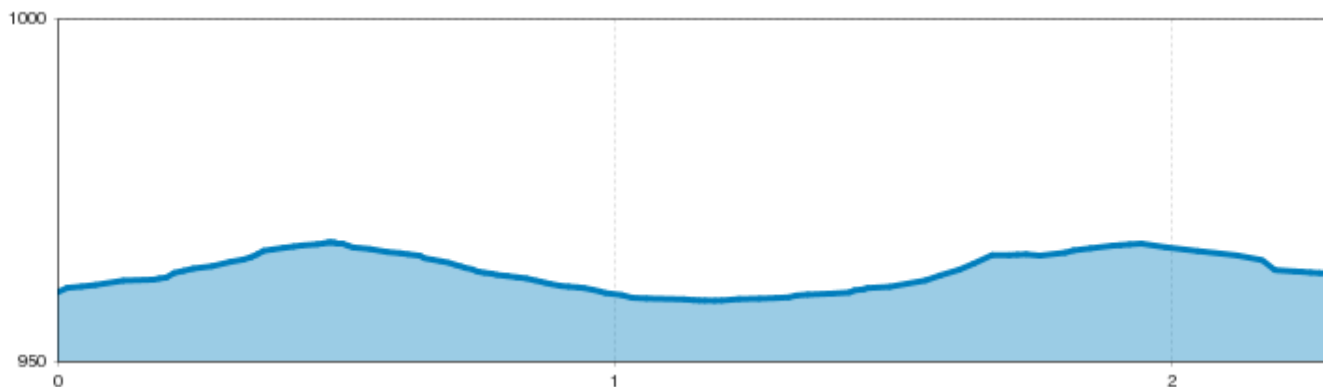
Maximale Höhe  
1062 m



Streckenlänge  
3,2 km



# Fischteichloipe



## Information

Anreise, öffentlicher  
Verkehr

**Nehmen Sie den Bus bis zur Haltestelle Jerzens  
Fischteich.**

Schwierigkeit **leicht**

## Beschreibung

**Ausgangspunkt: Fischteich Jerzens (Mountain Camp)**

Loipenart: Skating und Klassisch

Den Ausgangspunkt der Loipe erreichen Sie bequem mit dem Skibus. Die direkt neben der Pitztaler Landesstraße (L16) startende Skating Loipe führt anfangs neben der Pitze bis zur Auffahrt nach Kienberg. Über eine Brücke gelangt man auf die gegenüberliegende Seite der Pitze und auf mehreren Schleifen windet sich die Loipe zwischen den vielen Heustadeln. Zur Stärkung in gemütlicher Atmosphäre ladet das Restaurant Fischteich ein.

 Impressionen

