

Stillebach-Runde

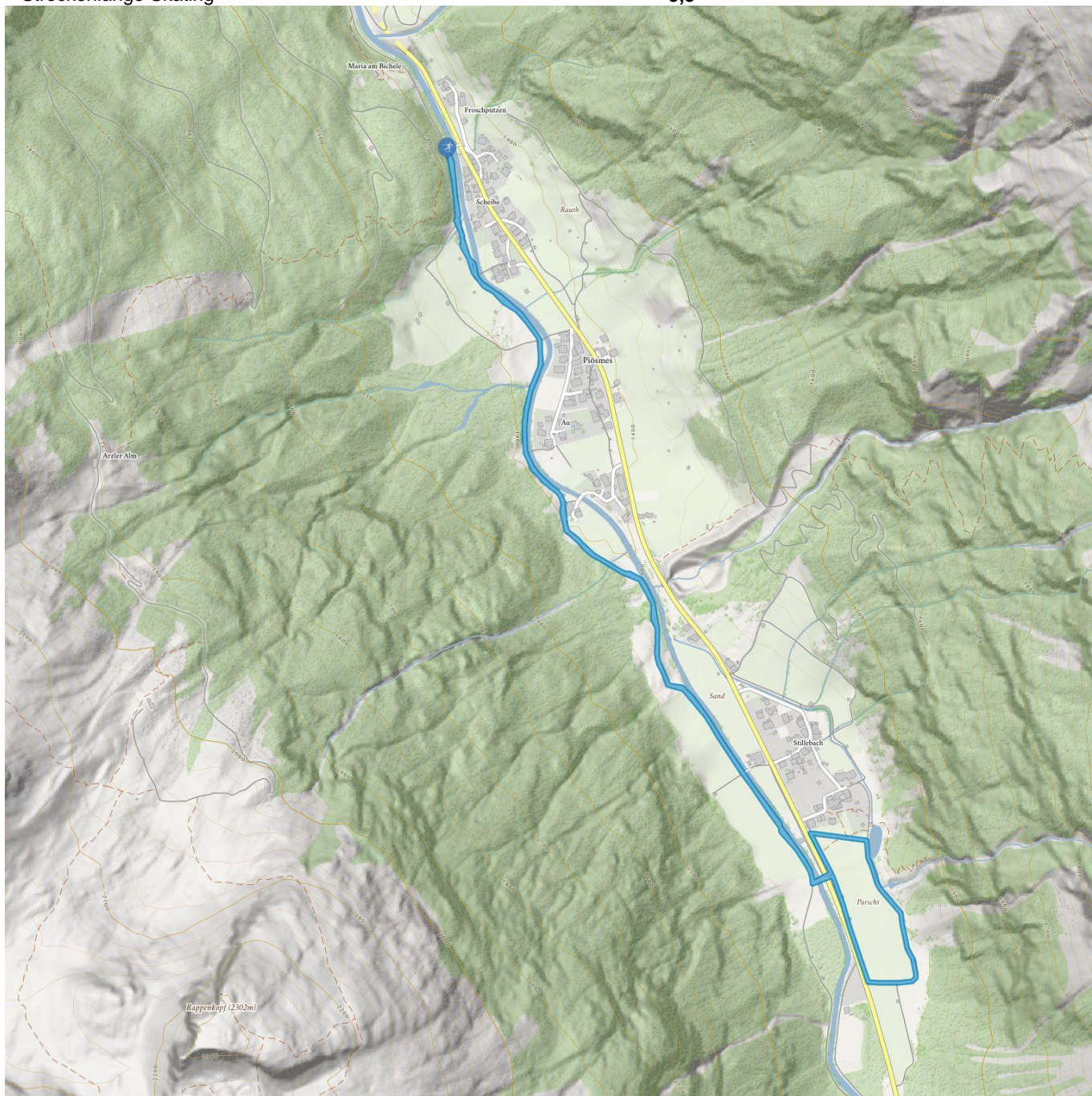

Höhenmeter bergauf
53 m


Maximale Höhe
1418 m

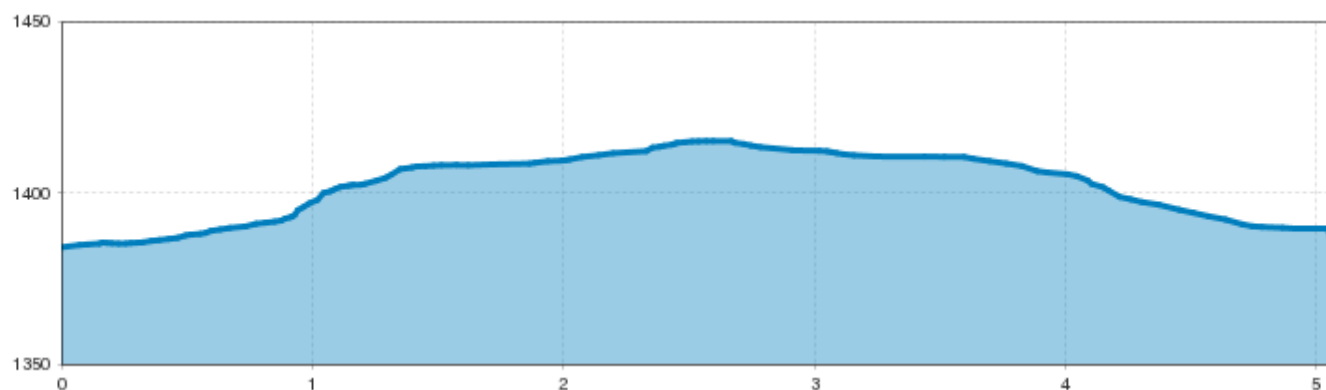

Streckenlänge Klassisch
5,3 km

Streckenlänge Skating

5,3



Stillebach-Runde



Information

Startpunkt

Weiler Scheibe

Endpunkt

Weiler Scheibe

Skating

Klassisch

Öffentlicher Verkehr

Nehmen Sie den Bus bis zur Haltestelle Scheibe.

Parken

Parkplatz Stillebach

Beschreibung

Ebenso spektakulär wie die Wasserfall-Runde verläuft diese Runde bis nach Stillebach. Kurz darauf überquert man die Bundesstraße, um eine extra Schleife anhängen zu können. Über die Talloipe führt der Weg zurück zum Ausgangspunkt in Scheibe.

 Impressionen

