

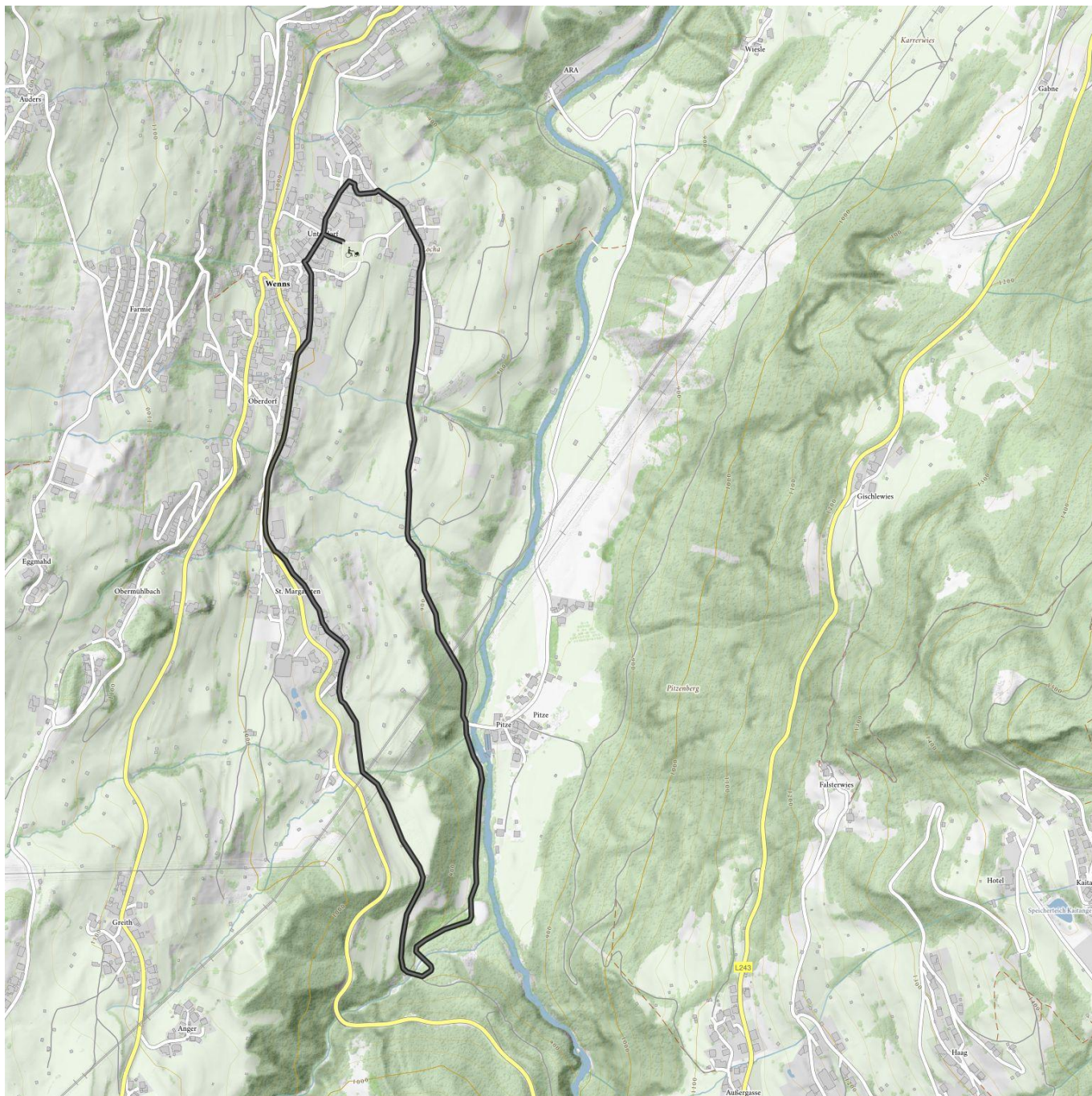
# Rundwanderung Pitzenhöfe

↑  
Höhenmeter bergauf  
140 m

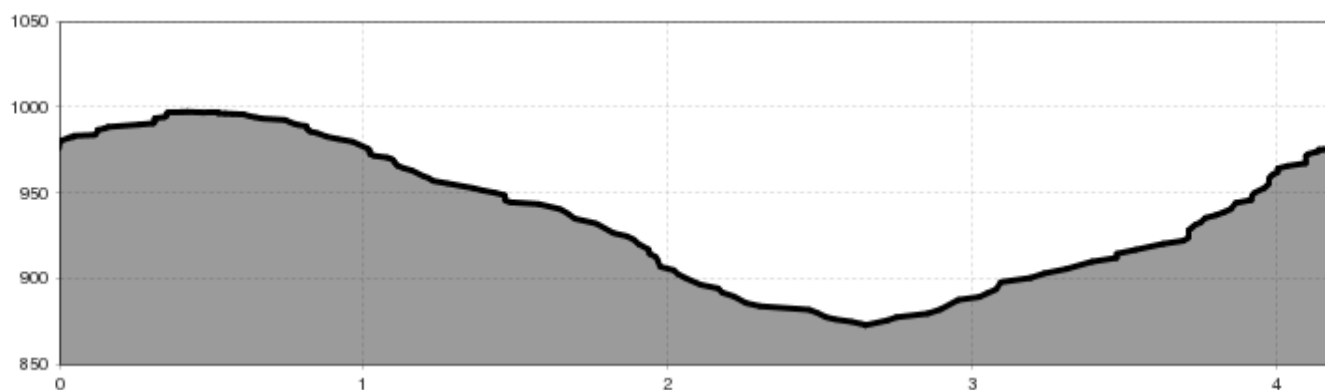
▲  
Höchster Punkt  
1001 m

↔  
Streckenlänge  
4,5 km

⌚  
Dauer / Gesamt  
1:30 h



# Rundwanderung Pitzenhöfe



## Information

Höhenmeter bergab **140**

Ausgangspunkt

**Wenns Parkplatz Kirche/Mehrwecksaal**

Endpunkt

**Wenns Parkplatz Kirche/Mehrwecksaal**

Wegbeschaffenheit

**Gehsteig, Forstweg - je nach Wetterlage kann der Untergrund rutschig sein**

Parken

**Parkmöglichkeit beim Parkplatz Mehrwecksaal. Hier ist auch ein Rollstuhlfreundlicher Parkplatz vorhanden.**

Anreise, öffentlicher Verkehr

**Nehmen Sie den Bus bis zur Haltestelle Wenns Pitztaler Hof oder Wenns Gemeindezentrum. Sie können die Wanderung auch direkt von der Haltestelle beginnen.**

WC Möglichkeit

**öffentliches WC beim Gemeindezentrum Wenns. Das rollstuhlfreundliche WC befindet sich im ersten Stock und ist mit dem Lift erreichbar. Das Rollstuhl WC ist nur zu den Öffnungszeiten der Gemeinde zugänglich, da es sich in den Räumlichkeiten der Gemeinde befindet.**

Rollstuhl-tauglich

- Anspruchsvolle Wanderung mit durchgehend großen Steigungen und schwieriger Wegbeschaffenheit bzw. schwer zu überwindenden Einbauten (teilweise nur für Geübte!)

## Routentyp

Swiss Trac Tour

## Kontakt

## Beschreibung

**Wanderung mit Swiss Trac:** Wir starten im Ortszentrum in Wenns und auf dem Gehsteig neben der Hauptstraße führt der erste Teil zum Ortsteil St. Margarethen. Nach dem M-Preis verlässt man die Hauptstraße und biegt links auf eine Nebenstraße ab. Nach ca. 500 Metern mündet die Straße in einen Forstweg. Je nach Wetterlage kann der Untergrund rutschig sein. Besonders der erste Teil ist steil zu befahren. Der Weg führt nun die nächsten 1,5 Kilometer stetig abwärts durch den Wald, ist aber insgesamt gut befahrbar. Nach dem Waldstück kommt man zu einer Brücke, hier links halten und entlang der asphaltierten Straße wieder zurück ins Ortszentrum Wenns.

Name	<b>TVB Pitztal</b>
Strasse / Hausnummer	<b>Unterdorf 18</b>
Postleitzahl	<b>6473</b>
Ort	<b>Wenns</b>
Telefon	<b>+43 (0) 5414 86 999</b>
E-Mail	<a href="mailto:info@pitztal.com">info@pitztal.com</a>



 Impressionen

