

Taschach Alm



Höhenmeter bergauf
90 m



Höchster Punkt
1796 m



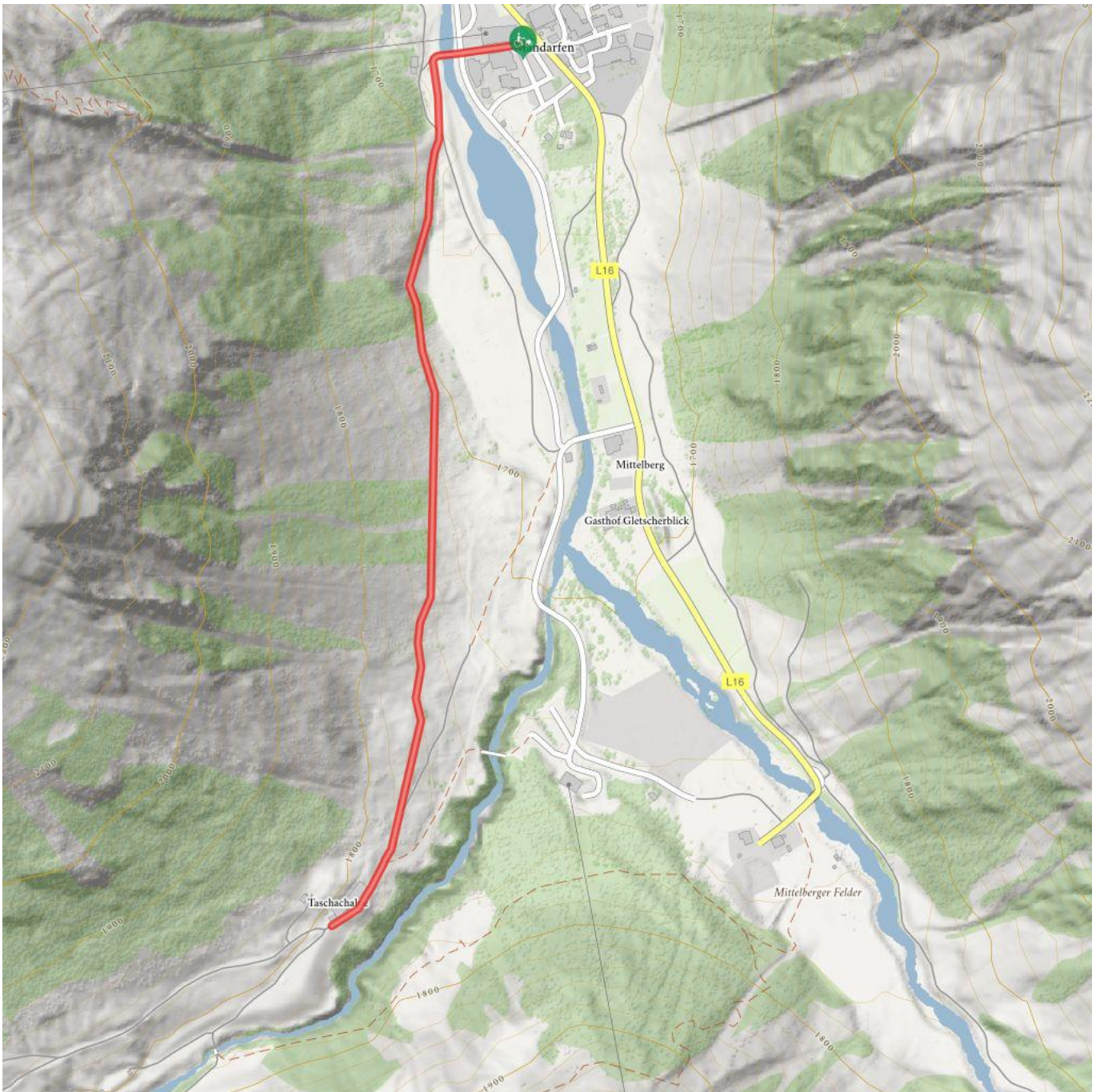
Dauer / Aufstieg
0:30 h



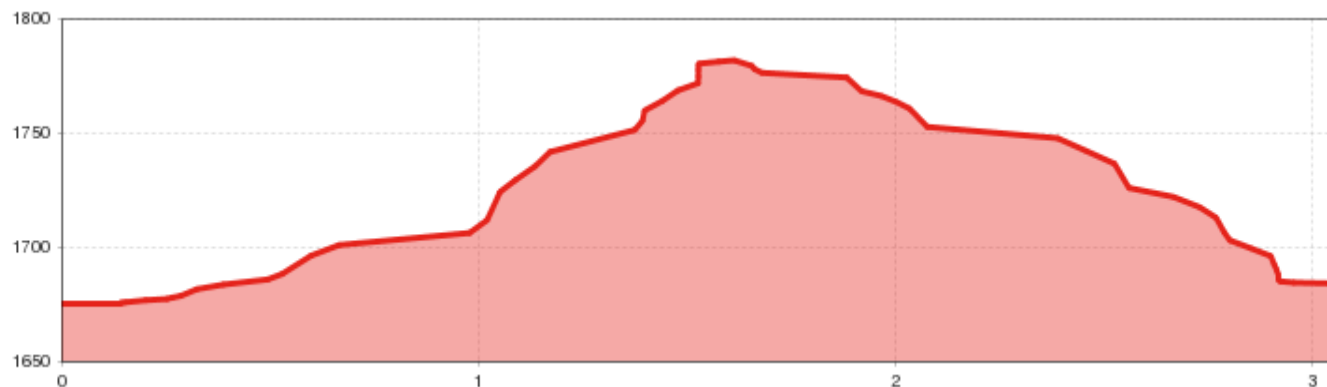
Streckenlänge
3 km



Dauer / Gesamt
1:00 h



Taschach Alm



Information

Höhenmeter bergab **90**

Ausgangspunkt

Mandarfen Parkplatz Riffelseebahn

Endpunkt

Mandarfen Parkplatz Riffelseebahn

Wegbeschaffenheit

Forstweg mit Querrinnen

Parken

Parkmöglichkeit am Parkplatz Riffelseebahn. Dieser Parkplatz ist teilweise asphaltiert und erhält keine Bodenmarkierungen.

Anreise, öffentlicher Verkehr

Nehmen Sie den Bus bis zur Haltestelle Mandarfen Riffelseebahn.

WC Möglichkeit

Das WC befindet sich zwar im Untergeschoss, jedoch kann man dieses auch über einen Seiteneingang von außen erreichen kann. Hier ist eine Stufe zu überwinden. Das WC selbst ist 115cm breit und 190 tief. Die Türbreite beträgt 80cm.

Rollstuhl-tauglich

- Wanderung mit moderater Steigung oder stellenweise anspruchsvollem und holprigem Bodenbelag

Routentyp

Swiss Trac Tour

Kontakt

Name

Ortsinformation Mandarfen

Strasse / Hausnummer **Mandarfen 62**

Postleitzahl **6481**

Beschreibung

Wanderung mit Swiss Trac: Vom Parkplatz der Riffelseebahn führt ein breiter Wirtschaftsweg zur Taschachalm, die auf 1830 m gelegen ist. Der 1,5 km lange Weg zur Alm ist gut mit dem Swiss-Track zu befahren und nach ca. 30 min. erreicht man das Ziel. Um auf die Terrasse zu langen wurde ein Rampe aus Holz angebracht. Die geräumige Terrasse der Taschachalm, bietet einen schönen Blick auf die Berge, die im Winter Teil des Skigebietes Riffelsee sind. Das WC befindet sich zwar im Untergeschoss, jedoch kann man dieses auch über einen Seiteneingang von außen erreichen kann. Hier ist eine Stufe zu überwinden. Das WC selbst ist 115cm breit und 190 tief. Die Türbreite beträgt 80cm.

Höhenunterschied: 90m, max. Steigung 6°

Ort
St. Leonhard im Pitztal

Telefon **+43541486999**

E-Mail info@pitztal.com

 Impressionen

