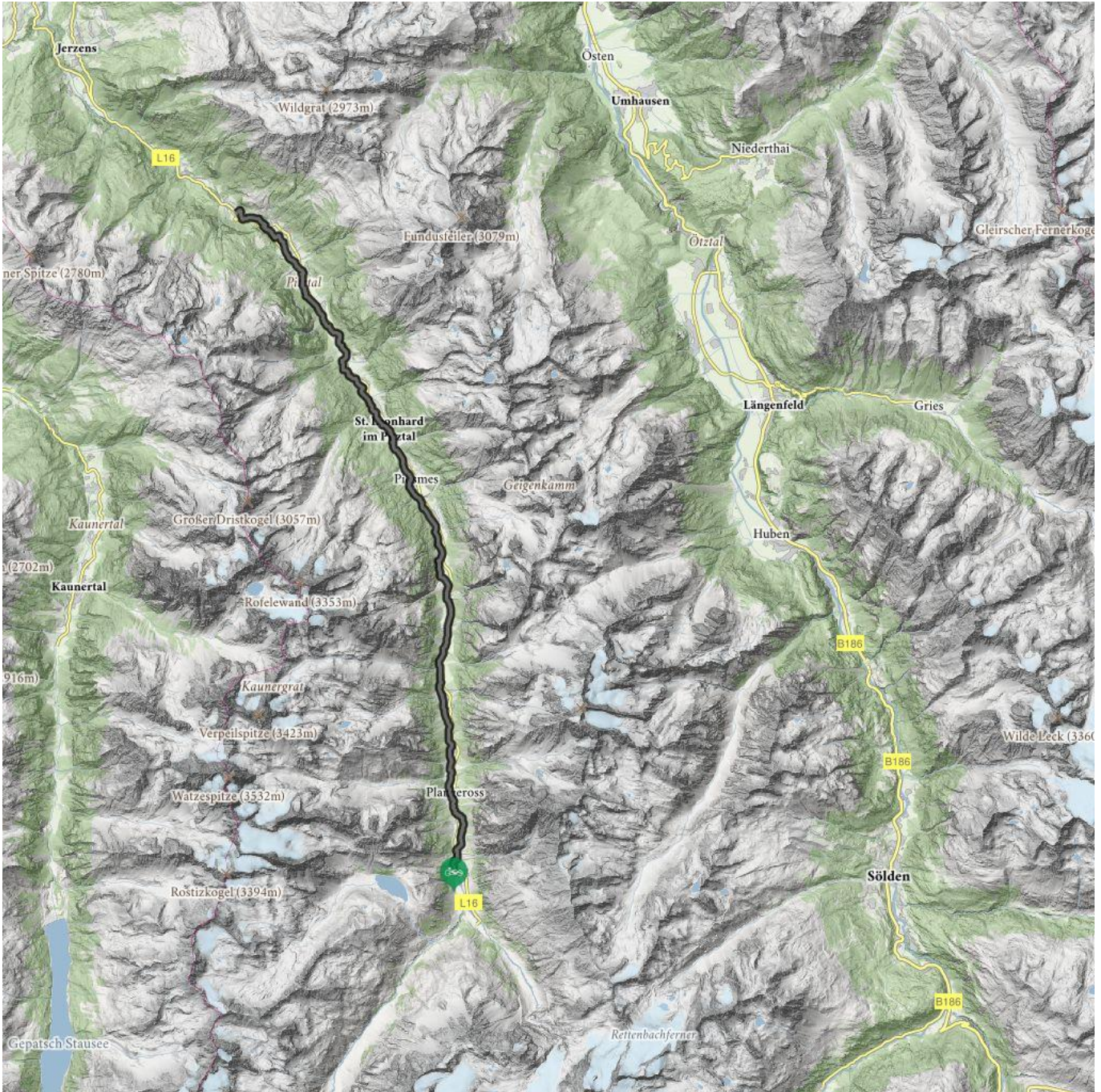


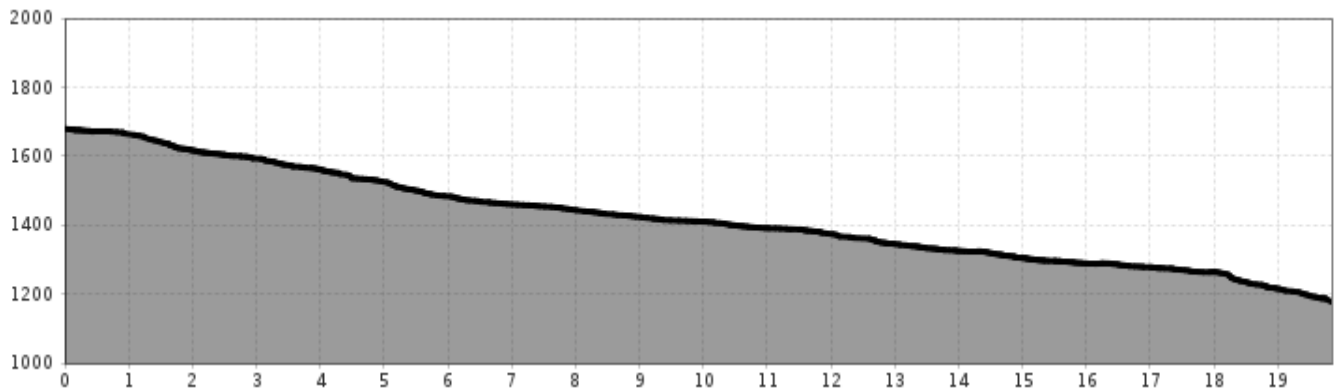
Talwanderweg mit dem E-Handbike

Höchster Punkt
1679 m

Streckenlänge
22 km



Talwanderweg mit dem E-Handbike



Information

Höhenmeter bergab **499**
Ausgangspunkt **Mandarfen**
Endpunkt **Wiese**

Wegbeschaffenheit
immer wieder starke Steigungen, Querrinnen, unterschiedliches Gelände, teilweise durch Weidegebiete

Parken
Beim Parkplatz der Riffelsee Bergbahnen.

Anreise, öffentlicher Verkehr
Nehmen Sie den Bus bis zur Haltestelle Mandarfen Riffelseebahn.

WC Möglichkeit
Es befindet sich ein Rollstuhl WC im Gemeindesaal St. Leonhard. Bitte vorher bei der Gemeinde St. Leonhard anrufen, damit diese Ihnen den Zugang ermöglichen kann +43 (0) 5413 87 201

Rollstuhl-tauglich

- Anspruchsvolle Wanderung mit durchgehend großen Steigungen und schwieriger Wegbeschaffenheit bzw. schwer zu überwindenden Einbauten (teilweise nur für Geübte!)

Routentyp

E-Speedbike Tour

Kontakt

Name
Ortsinformation Mandarfen

Strasse / Hausnummer **Mandarfen 62**

Postleitzahl **6481**

Ort

Beschreibung

Wanderung mit E-Handbike: Den Talwanderweg Mandarfen nach Wiese (ca. 22 km) kann man entweder mit einem E-Handbike fahren oder Teilstücke mit dem Swiss Track. Mit dem E-Handbike empfiehlt es sich, talauswärts von Mandarfen wegzufahren. Die Strecke ist insgesamt sehr anspruchsvoll, da immer wieder starke Steigungen auftreten und unterschiedliches Gelände anzutreffen ist. Zwischendurch gibt es immer Teilstrecken, die durch Weideland führen. Mit dem Swiss Track sind folgende drei Teilstücke empfehlenswert:

- Mandarfen und Neurur (ca. 6 km)
- Stillebach und Eggenstall (ca. 4 km)
- Enger und Wiese (ca. 5 km)

Innerhalb dieser drei Teilstücke kann man den Einstieg frei in einem der Orte von St. Leonard wählen.

St. Leonhard im Pitztal

Telefon **+43 (0) 5414 86 999**

E-Mail info@pitztal.com

 Impressionen

