

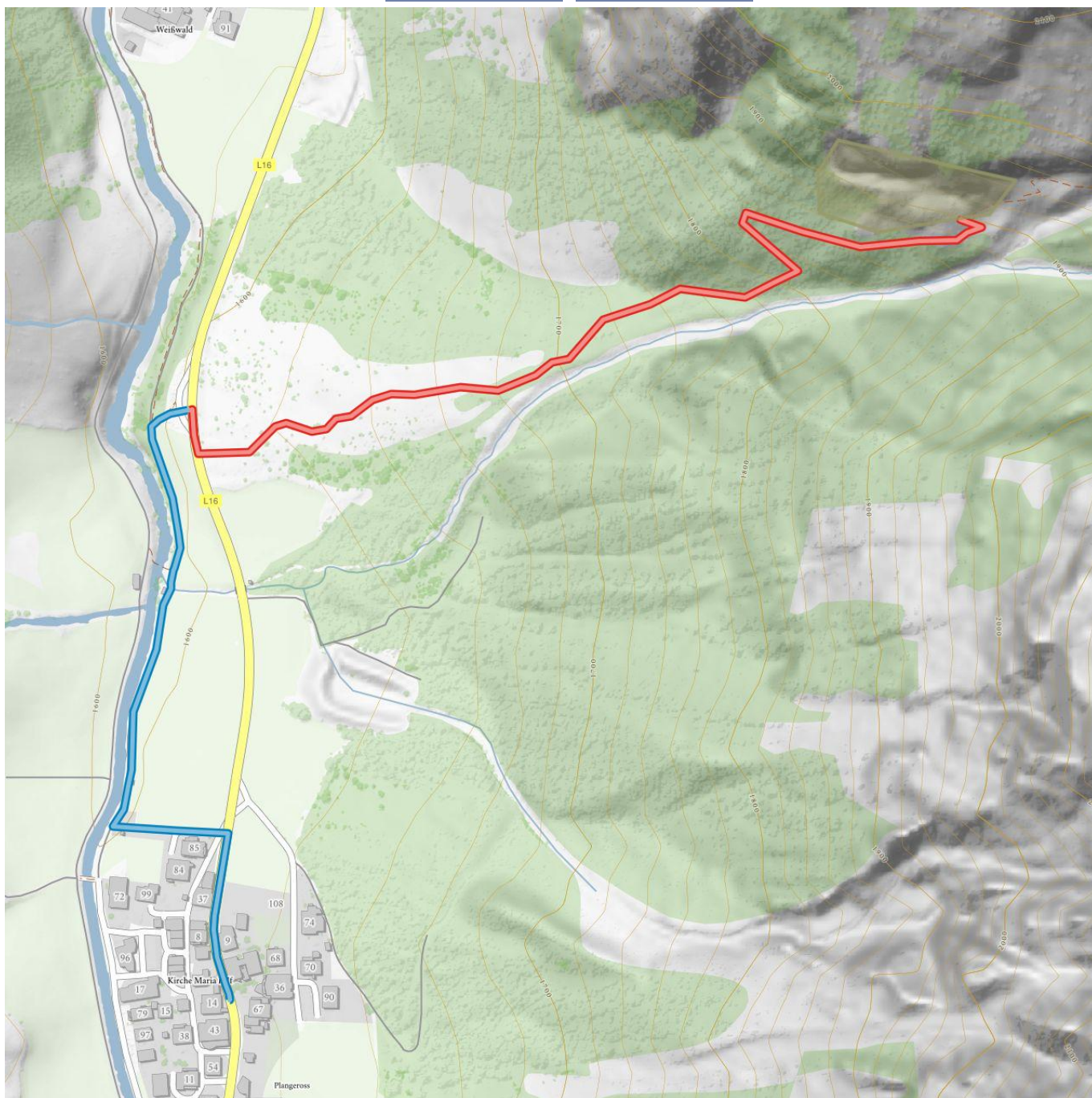
Plangeross / Hexenkessel



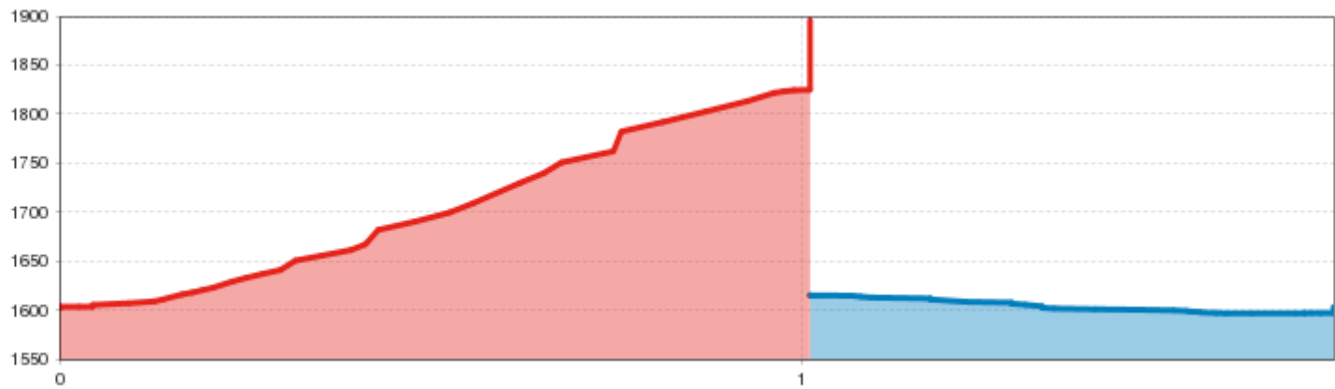
Gehzeit Zustieg min.
0:30 h



Gehzeit Zustieg max.
0:30 h



Plangeross / Hexenkessel



Information

- Routenanzahl **87**
Seehöhe **2000**
 Exposition SW

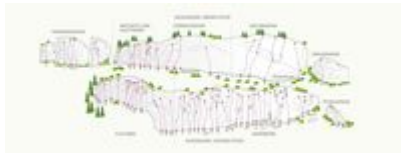
Zustieg

Vom Parkplatz über den Weg 911 in Richtung Rüsselheimer Hütte ca. 30 Minuten steil bergauf folgen. Bei den Felsen den Weg links verlassen und über Steigspuren zum Klettergarten. Da der Zustieg durch einen Lawenstrich geht, ist speziell im Frühjahr (auch bei schneefreiem Zustieg) auf Lawinen aus dem hochalpinen Bereich zu achten!

Skizze Ausgangspunkt, Zustieg, Lage



Topo



- Routenlängen von **8**
Routenlängen bis **35**

- Wandneigung senkrecht
 Wandneigung überhängend

Wandfuß

breiter Talboden am Wandfuß, Wald/Wiesen

Gestein **Gneis**

Anreise, öffentlicher Verkehr

Mit dem Auto: Von der Autobahnausfahrt A12 „IMST – Pitztal“ folgen Sie dem Straßenverlauf Richtung Pitztaler Gletscher für ungefähr 45 Minuten. Zwischen den Ortsteilen Weißwald und Plangeroß befindet sich taleinwärts auf der rechten Seite ein Parkplatz.

Beschreibung

Für geübte Kletterer empfehlen unsere Bergführer das Klettergebiet in Plangeross im Pitztal. Der sogenannte Hexenkessel verzaubert den Kletterer mit ca. 90 Touren.

Mit dem Bus: Steigen Sie bei der Haltestelle Plangeroß aus und wandern Sie ca. 5 Minuten talauswärts bis zur Abzweigung Richtung Rüsselsheimer Hütte.

Parken

Beim kostenlosen Parkplatz, talseinwärts auf der rechten Seite, zwischen den Ortsteilen Weißwald und Plangeroß.

Anzahl der Routen im 5ten Schwierigkeitsgrad **5**

Anzahl der Routen im 6ten Schwierigkeitsgrad **16**

Anzahl der Routen im 7ten Schwierigkeitsgrad **32**

Anzahl der Routen im 8ten Schwierigkeitsgrad **23**

Jahreszeiten

JUL

AUG

SEP

 Impressionen

