

Eggenstall - Enger Runde



Höhenmeter bergauf
110 m



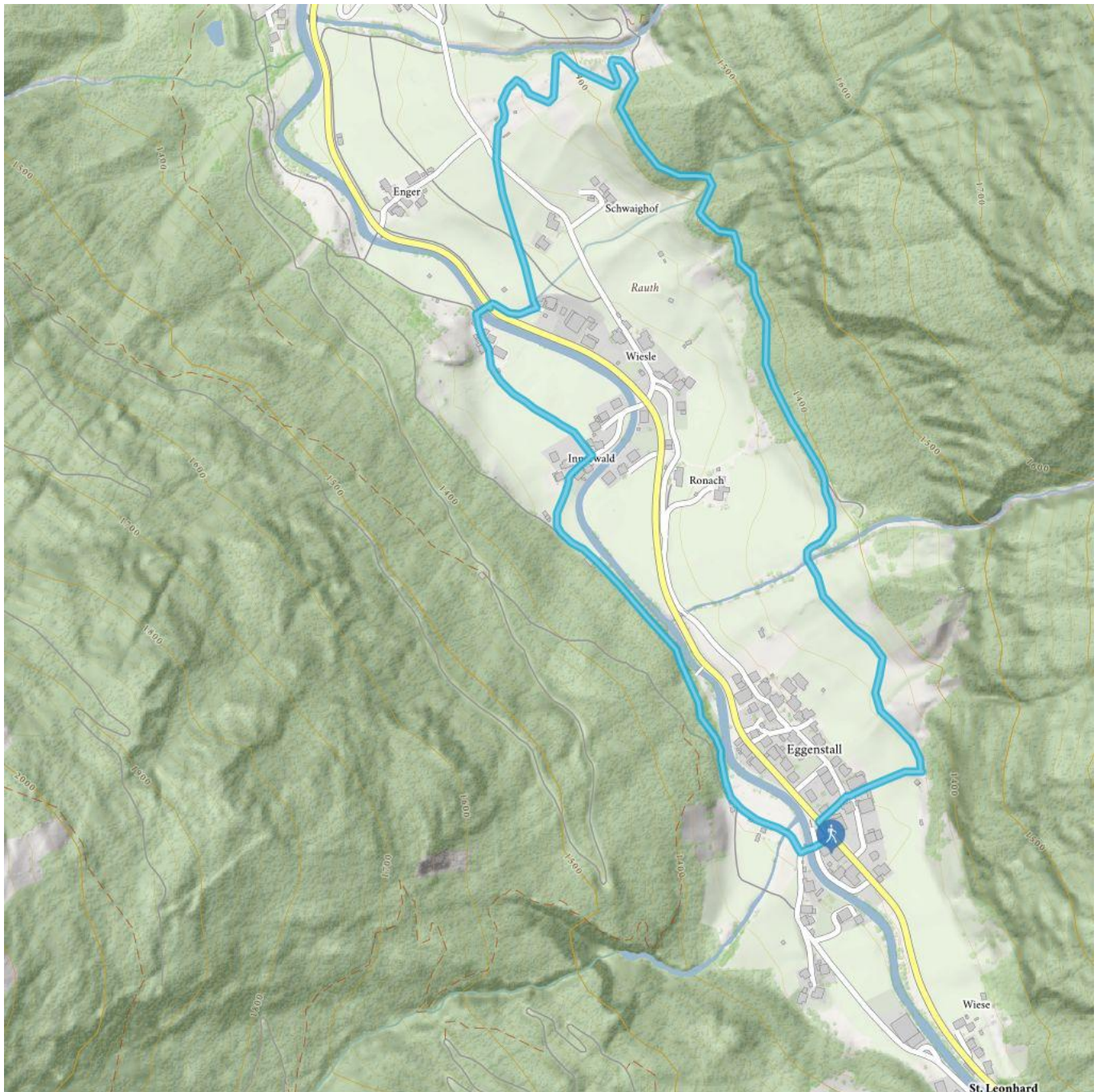
Höchster Punkt
1417 m



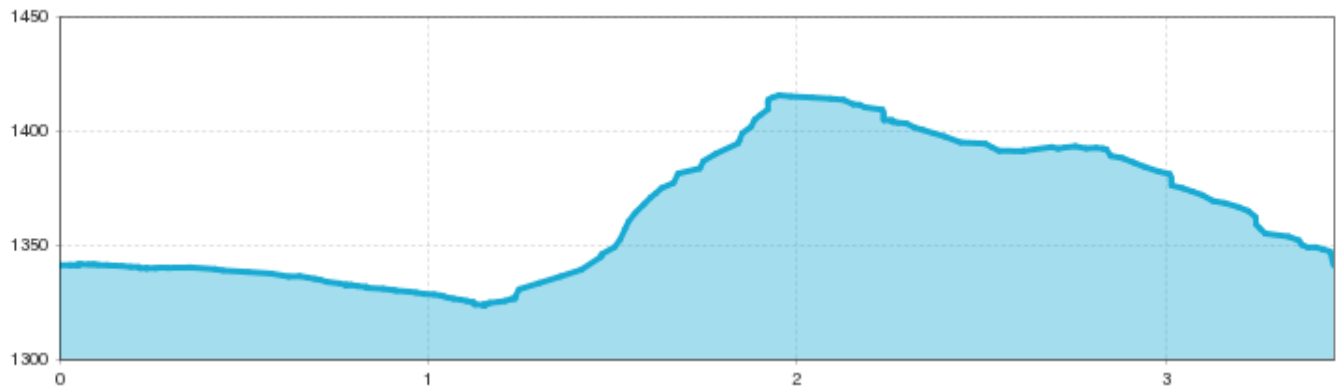
Streckenlänge
3,5 km



Gehzeit / Gesamt
1:30 h



Eggenstall - Enger Runde



Höhenmeter bergab **110 m**

Information

Ausgangspunkt

Haltestelle St. Leonhard i. P. Gh Sonne/Liesele

Endpunkt

Haltestelle St. Leonhard i. P. Gh Sonne/Liesele

Wegbeschaffenheit **Winterwanderweg**

Anreise

Nehmen Sie den Bus bis zur Haltestelle St. Leonhard i. P. Gh Sonne. Für die Anreise mit dem Auto steht Ihnen der Parkplatz Gemeinde St. Leonhard zur Verfügung, welcher ca. 10 Minuten (600 Meter) vom Ausgangspunkt entfernt ist.

Beschreibung

Ausgangspunkt ist die Bushaltestelle St. Leonhard i. P. Gh Sonne/Liesele in Eggenstall. Sie queren die Brücke und wandern talauswärts entlang des Winterwanderwegs bis nach Innerwald. Von dort folgen Sie dem Wegverlauf Richtung Außerwald, bevor Sie erneut eine Brücke queren. Nach der Überquerung wandern Sie rechts Richtung Hotel Alpenhof bevor es links mäßig steil in Richtung Bichl geht. Vorbei am teilweise zugefrorenen Bichlwasserfall folgen Sie dem Wegverlauf am Waldesrand zurück nach Eggenstall. Das Hotel Alpenhof lädt zum gemütlichen Verweilen ein.

 Impressionen

