

Rundwanderung zum Wallfahrtsjöchl



Höhenmeter bergauf
1470 m



Höhenmeter bergab
1470 m



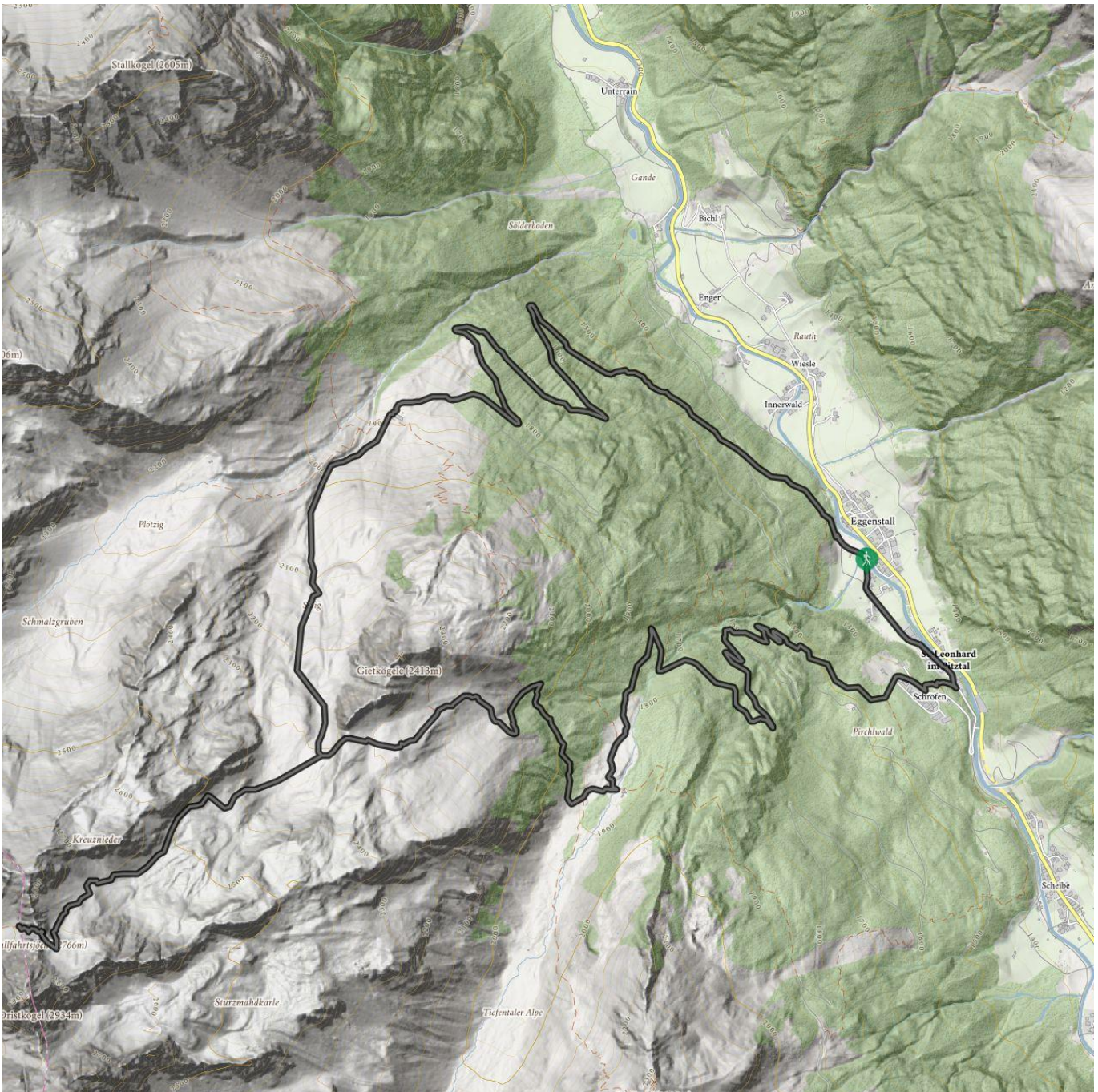
Höchster Punkt
2764 m



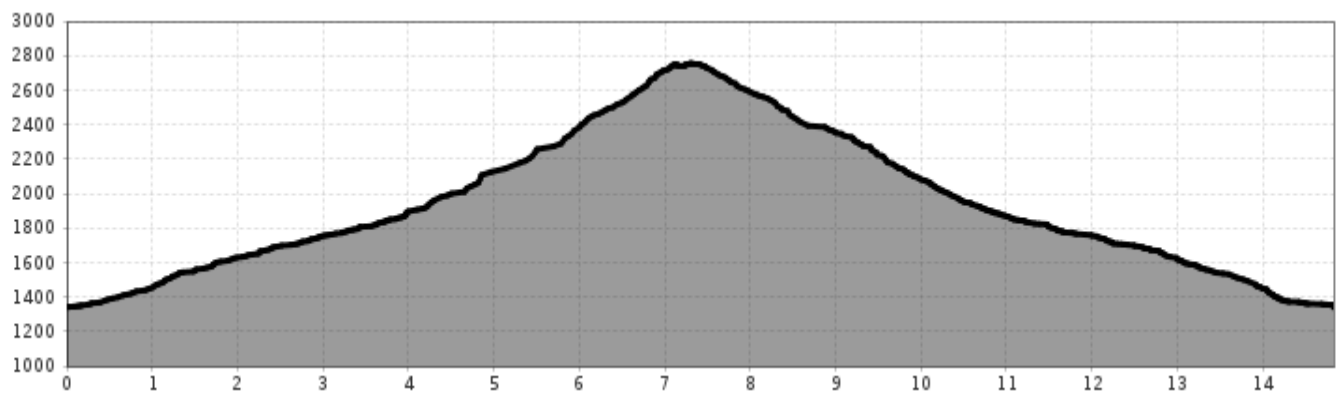
Streckenlänge
14,8 km



Gehzeit / Gesamt
6:30 h



Rundwanderung zum Wallfahrtsjöchl



Information

Ausgangspunkt **Eggenstall**

Endpunkt **Eggenstall**

Wegbeschaffenheit
Wirtschaftsweg, Steig

Routentyp

Rundwanderung

Anreise
Nehmen Sie den Bus bis zur Haltestelle St. Leonhard Gasthof Sonne Liesele.

Beschreibung

Aufgrund von Holzschlägerungsarbeiten sind die Forststraßen zur Mauchele- und Neubergalm ab Samstag, 25. Mai bis auf Widerruf gesperrt.

Beim Gasthof Liesele in Eggenstall, geht es über die Straße und dann auf dem mäßig steilem Wirtschaftsweg zur Neubergalm. Hinauf auf teils sehr steilem, aber gut markierten Steig über das Sturzmahd zum Sturzmahdsattel. Dort ist der Anstieg zum Wallfahrtsjöchl. Beim Wallfahrtsjöchl kann eine herrliche Aussicht genossen werden, der Blick ins Pitztal und weit über die Grenzen hinaus.

ACHTUNG: Der Steig zum Wallfahrtsjöchl ist sehr schwierig und oft von Schneefeldern bedeckt. Nur für geübte Bergwanderer. Deshalb empfiehlt sich der direkte Abstieg zum Sturzmahdsattel über den gut markierten steilen Steig zur Tiefentalalm. Von der Tiefentalalm auf dem Wirtschaftsweg hinunter nach St. Leonhard/Eggenstall.

 Impressionen

