

Trail 13 K



Höhenmeter bergauf
660 m



Höhenmeter bergab
660 m



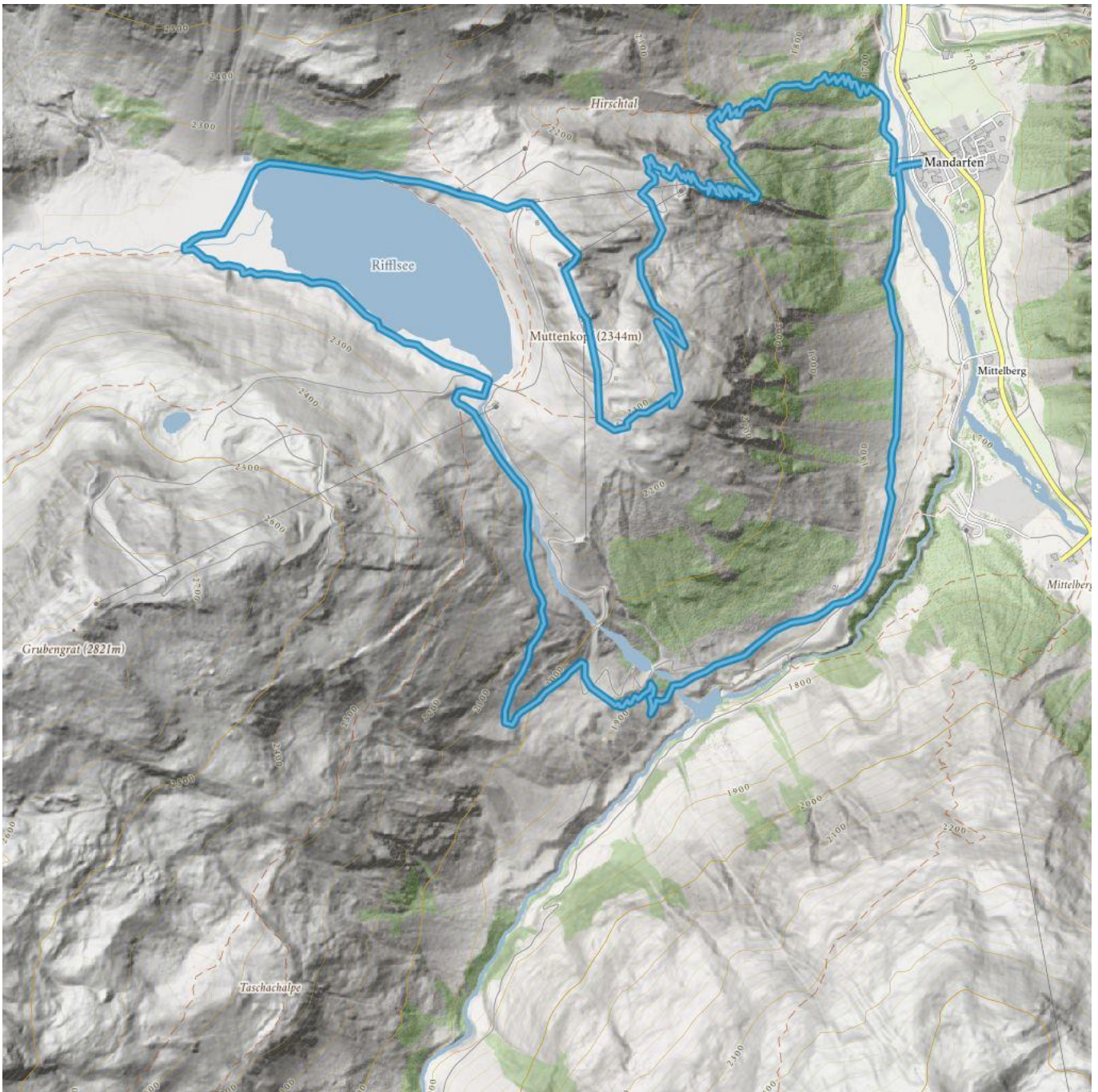
Höchster Punkt
2330 m



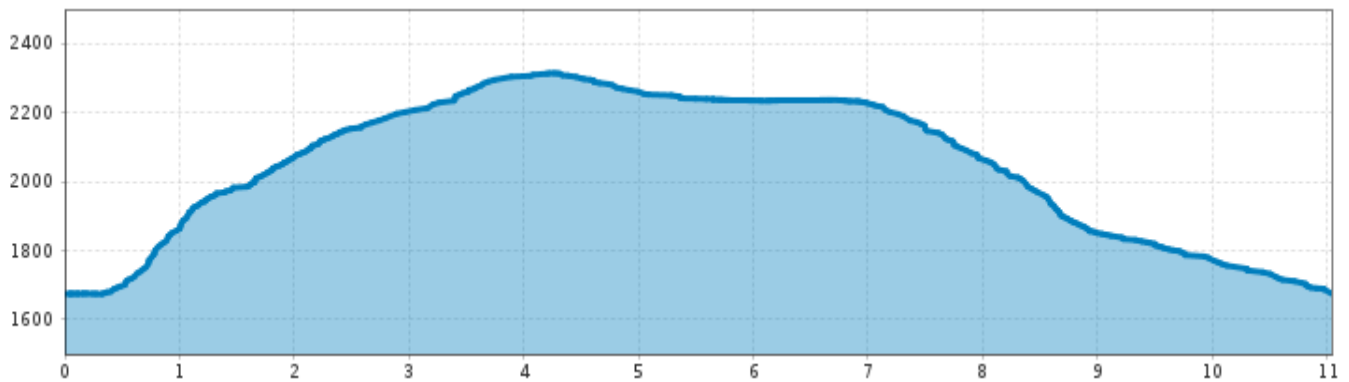
Dauer
2:00 h



Streckenlänge
11 km



Trail 13 K



Information

Ausgangspunkt **Mandarfen**
Endpunkt **Mandarfen**
Untergrund **Waldboden, Schotter**

Anreise
Bei der Anreise mit dem Auto folgen Sie der Pitztaler Landesstraße bis zum Ortsteil Mandarfen.

Öffentlicher Verkehr
Nehmen Sie den Bus bis zur Haltestelle Mandarfen Riffelseebahn.

Parken
Parkmöglichkeiten bei der Riffelseebahn.

Beschreibung

In Mandarfen startend, erst über die Brücke zum Bergrettungsgebäude, dann rechts dem Wegweiser Richtung „Hirschtal über Panoramaweg“ folgen. Steil ansteigend auf dem Steig durchs Hirschtal bis zum Abzweig Panoramaweg / Riffelseehütte. Links also abbiegen und dem Panoramaweg bis zur Riffelseehütte folgen. Von der Riffelseehütte weiter über den Muttekopf, dann kurzauf der Skipiste bis zum Restaurant Sunnaalm / Bergstation Riffelseebahn. Von der Sunnaalm runter zum Riffelsee, der Seerunde folgend um den See und dann rechtshaltend auf dem Steig wieder talabwärts zur Taschachalm. Von dort zurück zum Ausgangspunkt Mandarfen.

 Impressionen

