

# Osterstein "Klein"



Höhenmeter bergauf  
20 m



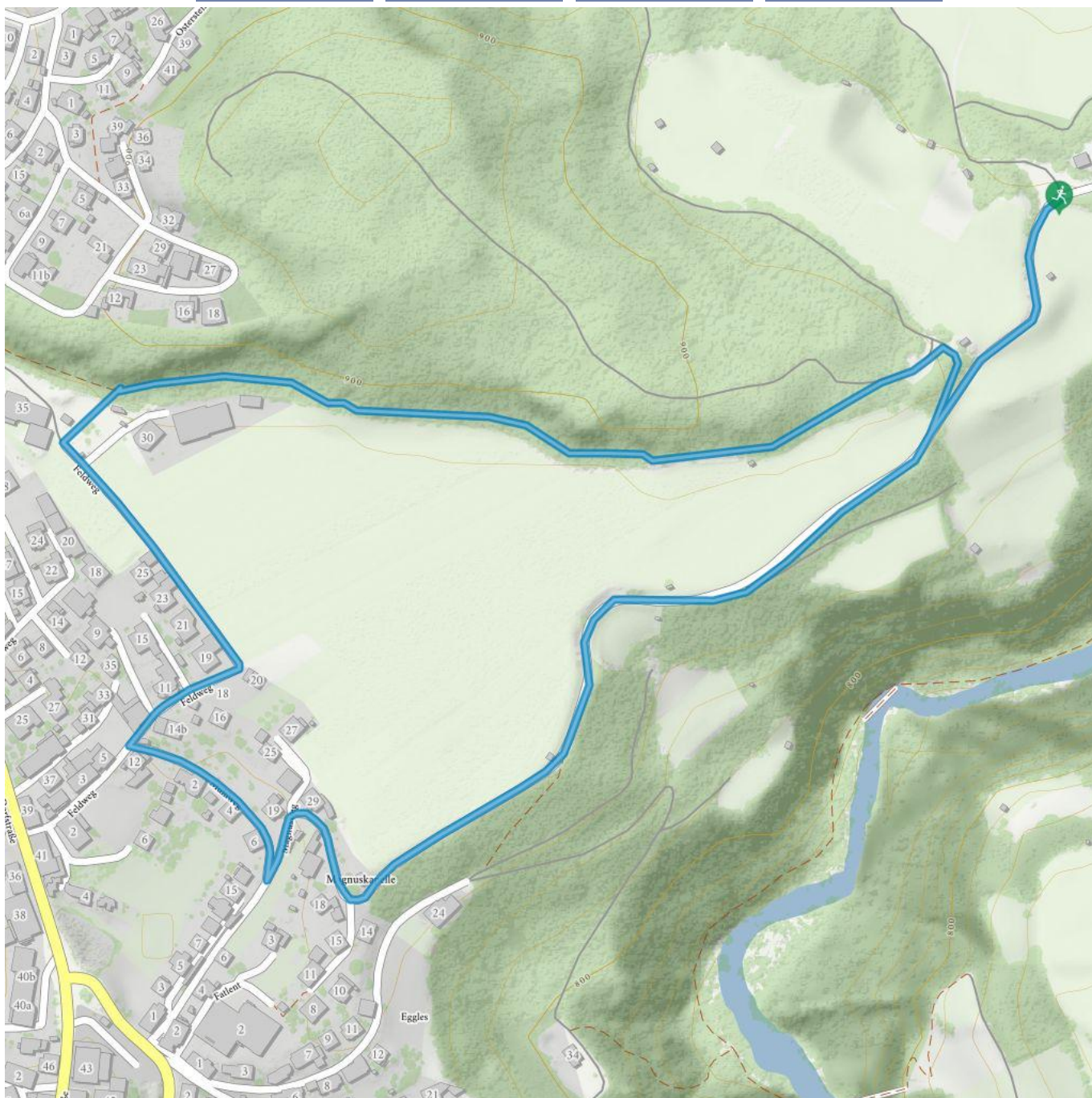
Höhenmeter bergab  
20 m



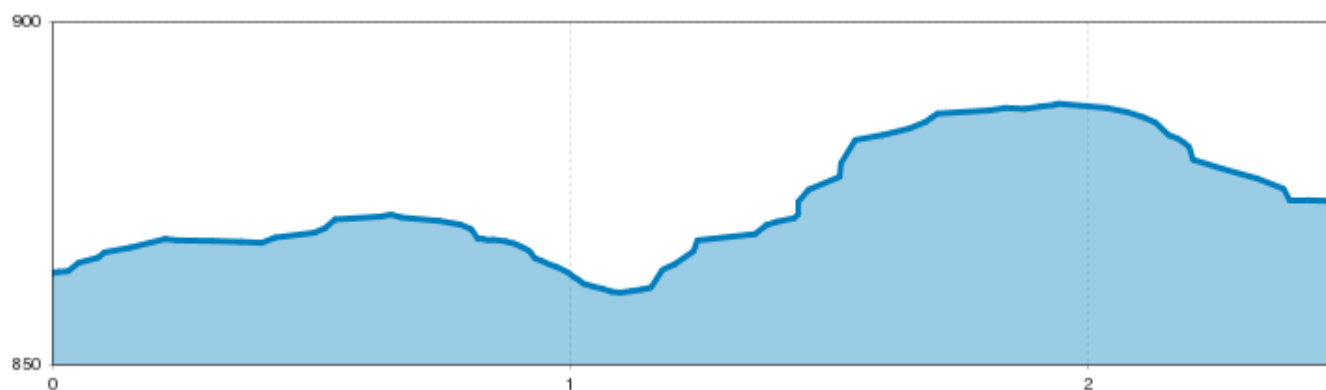
Höchster Punkt  
892 m



Streckenlänge  
2,3 km



# Osterstein "Klein"



## Information

Ausgangspunkt

**Fußballplatz Arzl**

Endpunkt

**Fußballplatz Arzl**

Untergrund

**Asphalt, Waldboden**

## Beschreibung

Ab dem Fußballplatz in Arzl auf einer sehr gemütlichen Runde in Richtung Dorf und über den Ortsteil Osterstein und dem Diemersteig retour zum Ausgangspunkt: Teilweise in der Nacht beleuchtet.

Trainingsinfo:

Ideale Einsteigerstrecke und zum Aufwärmen. Lauf-ABC: Anfersen, Kniehebelauf (Skippings), Hopserlauf, Seitwärts-Rückwärtslauf. Kurze Steigerungsläufe auf ebenen Stücken (50 – 100 m) möglich.

 Impressionen

