

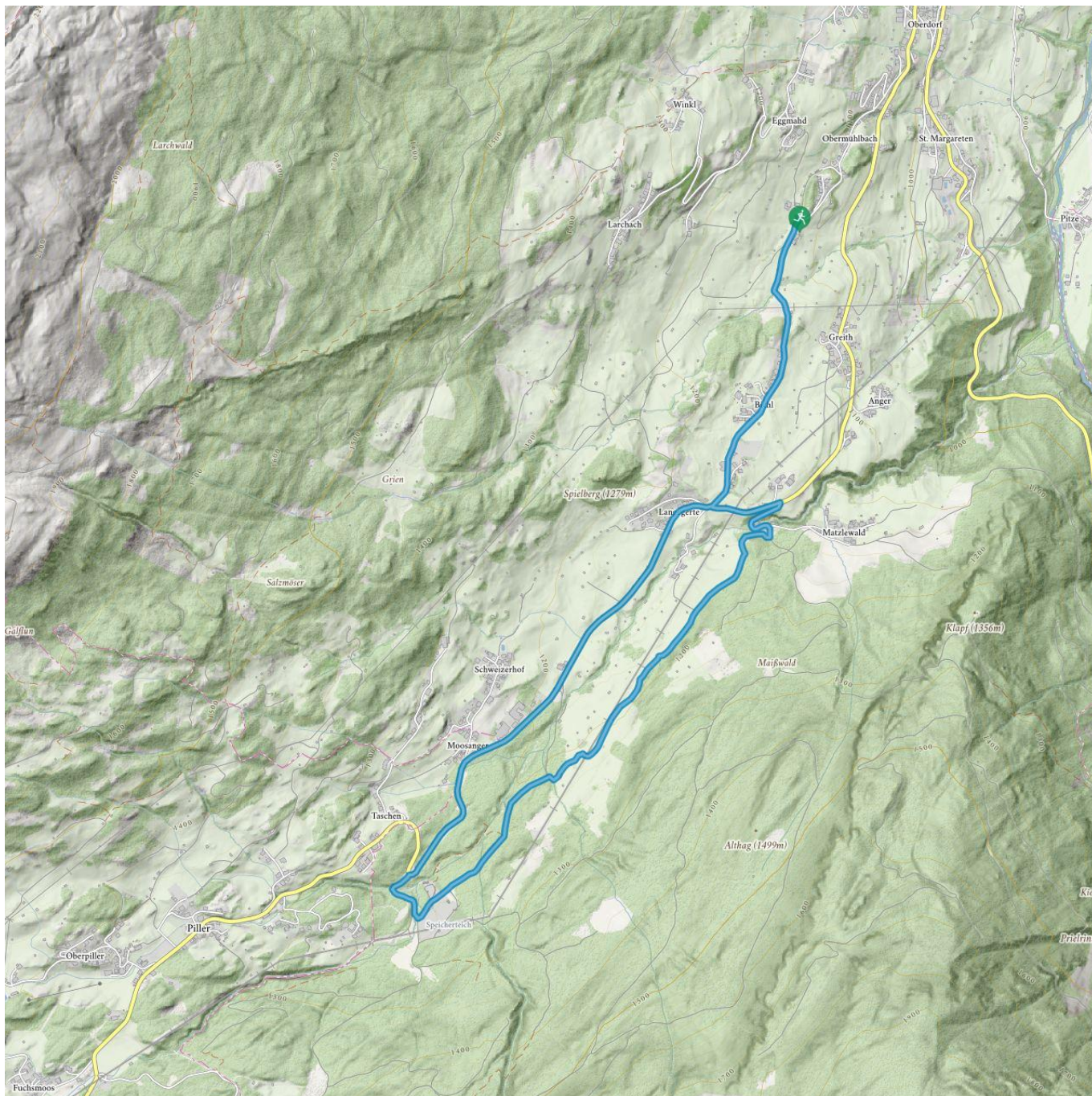
Klausboden Runde Klein

↑
Höhenmeter bergauf
250 m

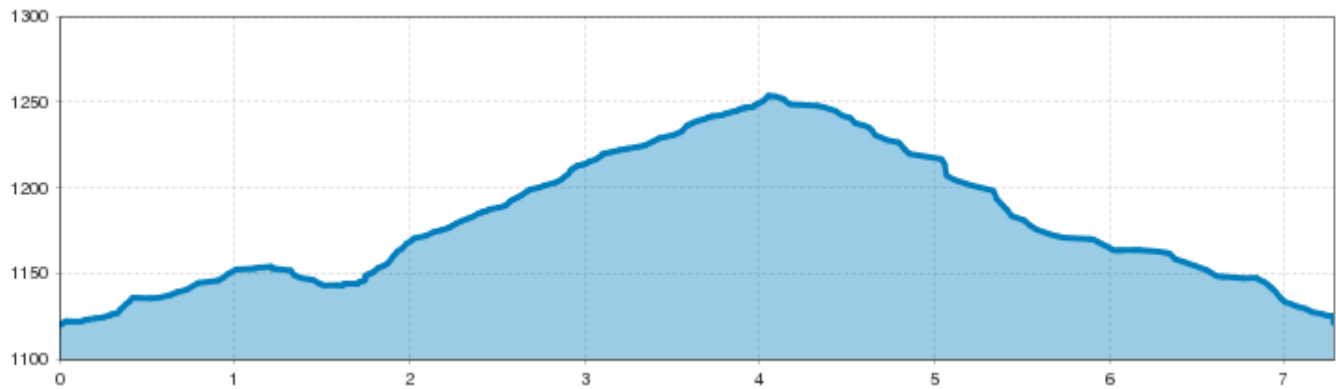
↓
Höhenmeter bergab
250 m

▲
Höchster Punkt
1264 m

↔
Streckenlänge
7,2 km



Klausboden Runde Klein



Information

Ausgangspunkt

Parkplatz Mühlhoppen

Endpunkt

Parkplatz Mühlhoppen

Untergrund

Forstweg und Asphalt

Beschreibung

Ab dem Parkplatz beim Mühlhoppen in leichten Steigungen bis zum Sägewerk vor Matzlewald und weiter auf einem wunderschönen Forstweg bis zum Klausboden. Dort auf die Piller Straße, weiter bis Langederte und dieselbe Strecke retour über Bichl nach Mühlhoppen.

Trainingsinfo:

Hier ist Tempodauerlauf möglich, die erste Hälfte aber nicht zu offensiv angehen, denn auch die zweite kostet noch Kraft! Forstweg in allgemein gutem Zustand (profilierter Straßenschuh möglich). Ideal, um sich an die Running-Bedingungen im Pitztal zu gewöhnen.

 Impressionen

