

# PITZTAL

## ALMENBUS

### JEDEN MITTWOCH & FREITAG

#### **ACHTUNG - begrenzte Teilnehmerzahl**

Verbindliche Anmeldung spätestens am Tag vorher bis 12 Uhr  
bei den Informationsbüros des Tourismusverbandes Pitztal.

Fahrt mit einem Bus bis zur **jeweiligen Alm**: € 8,00 pro Person

Hinweis: Hunde nur mit Maulkorb erlaubt!

#### **MITTWOCH**

13.06. Plattenrain  
20.06. Neubergalm  
27.06. Aifner Alm  
04.07. Mauchele Alm  
11.07. Goglesalm  
18.07. Ludwigsburger Hütte  
25.07. Plattenrain  
01.08. Neubergalm  
08.08. Aifner Alm  
15.08. Mauchele Alm  
22.08. Gogles Alm  
29.08. Ludwigsburger Hütte  
05.09. Plattenrain  
12.09. Neubergalm  
19.09. Aifner Alm  
26.09. Mauchele Alm  
03.10. Gogles Alm  
10.10. Ludwigsburger Hütte

#### **FREITAG**

15.06. Mauchele Alm  
22.06. Gogles Alm  
29.06. Ludwigsburger Hütte  
06.07. Plattenrain  
13.07. Neubergalm  
20.07. Aifner Alm  
27.07. Mauchele Alm  
03.08. Gogles Alm  
10.08. Ludwigsburger Hütte  
17.08. Plattenrain  
24.08. Neubergalm  
31.08. Aifner Alm  
07.09. Mauchele Alm  
14.09. Gogles Alm  
21.09. Ludwigsburger Hütte  
28.09. Plattenrain  
05.10. Neubergalm  
12.10. Aifner Alm

## ALMENBUS JEDEN MITTWOCH & FREITAG

### PLATTENRAIN – DREI ALMENWANDERUNG UND TALABSTIEG

13.06.\*, 06.07., 25.07., 17.08., 05.09. und 28.09.2018\*

#### ACHTUNG - begrenzte Teilnehmerzahl

Verbindliche Anmeldung spätestens am Tag vorher bis 12 Uhr bei den Informationsbüros des Tourismusverbandes Pitztal. Fahrt mit einem Bus bis zum **Plattenrain** Euro 8,00 pro Person  
Hinweis: Hunde nur mit Maulkorb erlaubt!

#### Zustiegsmöglichkeiten

Jerzens Liss:	09:05 Uhr
Jerzens Feuerwehrhaus:	09:15 Uhr
Wenns Gemeindezentrum:	09:25 Uhr
Arzl Abzw. Timls:	09:30 Uhr
Ankunft Plattenrain:	09:45 Uhr

#### Abfahrtszeiten

Abfahrt St. Leonhard Mittelberg:	08:20 Uhr*
Ankunft Jerzens Feuerwehrhaus:	09:08 Uhr*
Abfahrt Arzl Gemeindeamt:	08:51 Uhr
Ankunft Abzw. Timls:	08:54 Uhr

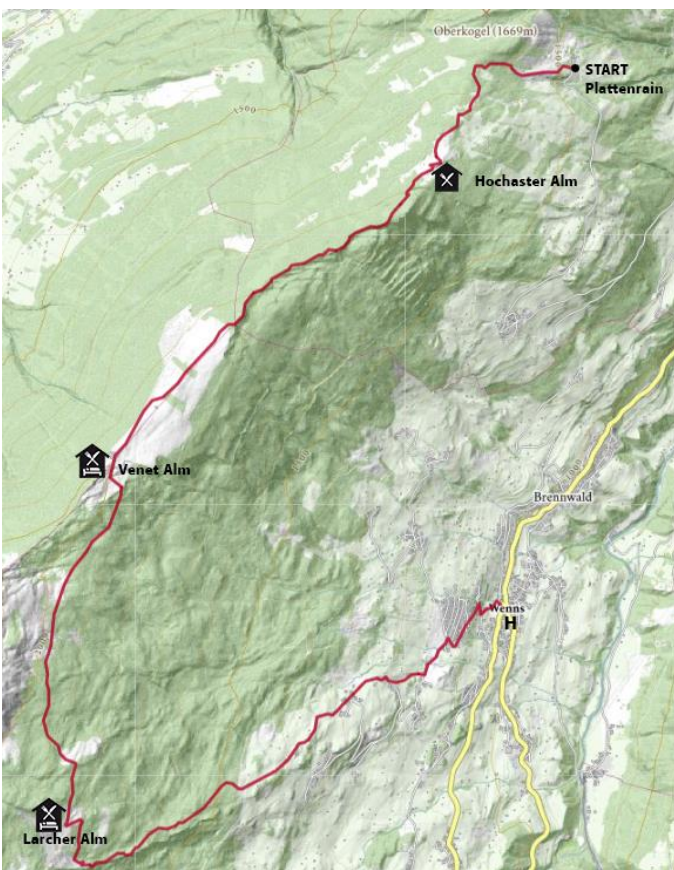
#### Abfahrt VVT ab Wenns Gemeindezentrum

In Richtung Arzl:	15:55 und 17:28 Uhr
Mit Ankunft in Arzl:	16:04 und 17:37 Uhr
In Richtung Jerzens:	16:00 und 17:40 Uhr
Mit Ankunft in Jerzens:	16:10 und 17:50 Uhr
In Richtung Mandarfen:	16:10 und 17:40 Uhr
am 28.09.2018	16:00 und 17:40 Uhr
Mit Ankunft in Mandarfen:	16:47 und 18:25 Uhr
am 28.09.2018	16:45 und 18:25 Uhr

#### Anbindung VVT an Almenbus

\* am 13.06. & 28.09. gibt es diese Anbindung nicht

#### Informationen über weitere Busverbindungen liegen in den Infobüros des TVB Pitztal auf.



**START:** Plattenrain auf 1.476 m

**Gesamtstrecke:** ca. 11 km

**Höhenunterschied:** Aufstieg: ca. 570 hm + Abstieg: ca. 1.050 hm

**Gehzeit:** ca. 4,5 Stunden (ca. 1,5 Stunden Aufstieg)

**Beschreibung:** Bereits der Ausgangspunkt am Plattenrain verspricht eine außergewöhnliche Aussicht über das Inntal. Als erste Alm passieren Sie die Hoachaster Alm, anschließend dann die Venet Alm und zu guter Schluss noch die Larcher Alm. Von dort gelangen Sie über einen Steig bis oberhalb von Wenns. Das letzte Stück verläuft auf einer asphaltierten Straße bis zur Bushaltestelle in Wenns.

#### Was gibt es auf dieser Panoramawanderung zu erleben?

Herrliche Fernsicht in das Inntal sowie auf das Hoch- und Sechsziger Wandergebiet. Besonders im Herbst zeigen sich die Larchwälder von ihrer schönsten Seite.

**Abstecher:** Für sportliche bietet sich bei dieser Wanderung auch der Abstecher zu einem der 4 Gipfelkreuze des Venet – dem Imsterbergerjoch – (plus ca. 1 Stunde hin und retour) an.

## ALMENBUS JEDEN MITTWOCH & FREITAG

**RUNDWANDERUNG MAUCHELE ALM – BRECHSEE – SÖLLBERGALM UND TALABSTIEG**

**15.06., 04.07., 27.07., 15.08., 07.09. und 26.09.2018**

### ACHTUNG - begrenzte Teilnehmerzahl

Verbindliche Anmeldung spätestens am Tag vorher bis 12 Uhr bei den Informationsbüros des Tourismusverbandes Pitztal. Fahrt mit einem Kleinbus zur **Mauchele Alm** Euro 8,00 pro Person  
Hinweis: Hunde nur mit Maulkorb erlaubt!

#### Zustiegsmöglichkeiten

St. Leonhard Gemeindeamt:

#### Abfahrtszeiten

09:30 Uhr (Start bei der Mauchele Alm auf 1.840 um ca. 10:15 Uhr)

#### Anbindung VVT an den Almenbus

Abfahrt Arzl Gemeindeamt:

08:51 Uhr

Ankunft Gemeindeamt St. Leonhard: 09:30 Uhr

Abfahrt Wenns Gemeindezent.:

09:00 Uhr

Ankunft Gemeindeamt St. Leonhard: 09:30 Uhr

Abfahrt Jerzens Feuerwehr:

09:10 Uhr

Ankunft Gemeindeamt St. Leonhard: 09:30 Uhr

Abfahrt Mittelberg Wendestelle:

09:00 Uhr

Ankunft Gemeindeamt St. Leonhard: 09:22 Uhr

**Informationen über weitere Busverbindungen liegen in den Infobüros des TVB Pitztal auf.**

**START:** Mauchele Alm auf 1.840 m

**Gesamtstrecke:** ca. 8 km

**Höhenunterschied:** Aufstieg: ca. 450 hm + Abstieg: ca. 1.000 hm

**Gehzeit:** ca. 3,5 Stunden (ca. 1 Stunden Aufstieg)

**Beschreibung:** Die erste halbe Stunde dieser Wanderung gehen gleich recht steil los, dafür hat man dann den restlichen Teil der Wanderung nur mehr wenige Höhenmeter zu bewältigen. Beim Brechsee angelangt wird man mit dem kristallklaren Wasser und der Ruhe eines Gebirgssees belohnt. Anschließend weiter zur Söllbergalm, über den Almenweg zurück zur Mauchele Alm und über einen Steig ins Tal und zur Bushaltestelle in Hairlach.

#### Was gibt es auf dieser Panoramawanderung zu erleben?

Einen der wildromantischsten und idyllischsten Bergseen des Pitztals sowie zwei gemütliche Almen die auf eine Rast einladen.





## ALMENBUS JEDEN MITTWOCH & FREITAG

### PITZTALER ALMENWEG – 2 Varianten

20.06., 13.07., 01.08., 24.08., 12.09. und 05.10.2018

#### ACHTUNG - begrenzte Teilnehmerzahl

Verbindliche Anmeldung spätestens am Tag vorher bis 12 Uhr bei den Informationsbüros des Tourismusverbandes Pitztal. Fahrt mit einem Kleinbus zur **Neuberg Alm** Euro 8,00 pro Person  
Hinweis: Hunde nur mit Maulkorb erlaubt!

#### Zustiegsmöglichkeiten

St. Leonhard Gemeindeamt:

#### Abfahrtszeiten

09:30 Uhr

(Start bei der Neuberg Alm um ca. 10:00 Uhr)

#### Anbindung VVT an den Almenbus

Abfahrt Arzl Gemeindeamt:

08:51 Uhr

Ankunft Gemeindeamt St. Leonhard: 09:30 Uhr

Abfahrt Wenns Gemeindezentr.:

09:00 Uhr

Ankunft Gemeindeamt St. Leonhard: 09:30 Uhr

Abfahrt Jerzens Feuerwehr:

09:10 Uhr

Ankunft Gemeindeamt St. Leonhard: 09:30 Uhr

Abfahrt Mittelberg Wendestelle:

09:00 Uhr

Ankunft Gemeindeamt St. Leonhard: 09:22 Uhr

**Informationen über weitere Busverbindungen liegen in den Infobüros des TVB Pitztal auf.**

#### START: NEUBERGALM (1.889m)

##### Variante 1 - Exzellente Panoramawanderung für „Gern Geher“!

Die ganztägige Wanderung führt von der Neubergalm zur Mauchelealm mit anschließendem Talabstieg nach Boden.

**Gesamtstrecke:** ca. 8 km

**Höhenunterschied:** Aufstieg: ca. 500 hm + Abstieg: ca. 1.100 hm

**Gehzeit:** ca. 5 Stunden

**Beschreibung:** Vom Start bei der Neubergalm geht es in leicht steinigem Gelände (teilweise Trittsicherheit erforderlich) hinauf auf einen der schönsten Aussichtspunkte des Pitztals. Unterhalb des Stallkogels gilt es eine kurze, ausgesetzte aber mit Eisentritten gut versicherte Stelle zu überwinden (20m) - Schwindelfreiheit und Trittsicherheit sind hier erforderlich. Ab der Mauchelealm geht es über einen Steig ins Tal zum Ortsteil Boden und der Bushaltestelle.

##### Variante 2 - Abwechslungsreich und doch gemütlich!

Von der Neuberg Alm führt ein schattiger Steig zur wunderschön gelegenen Tiefental Alm mit Blick auf die mächtige Rofelewand. Von dort geht es einem leichten Fußweg folgend, zum Wirtschaftsweg in Richtung Arzler Alm. Der Abstieg erfolgt entweder entlang des Wirtschaftsweges oder über den Waldweg nach Piösmes.

**Gesamtstrecke:** ca. 5 km **Höhenunterschied:** Aufstieg ca. 50 hm

**Abstieg:** ca. 500 hm / **Gehzeit:** ca. 2-3 Stunden

##### Was gibt es auf dieser Panoramawanderung zu erleben?

Herrliche Fernsicht, Sehenswerte Lärchen-Zirben Wälder (Blockwälder bei Variante 2), Hochmoore beim Stallkogel, blühende Almwiesen, gemütliche Almeinkehr.

**Anforderungen Variante 1:** Die Wanderung erfordert Trittsicherheit und Schwindelfreiheit und ist nur für bergerfahrene Kinder ab 10 Jahren geeignet! Festes Schuhwerk und eine entsprechende Ausrüstung erforderlich!

**Anforderungen Variante 2:** leichte Wanderung, normale Wanderausrüstung erforderlich. Regen- und Sonnenschutz nicht vergessen!



## ALMENBUS JEDEN MITTWOCH & FREITAG

### WANDERUNG AM VENET

22.06.\*, 11.07., 03.08., 22.08., 14.09. und 03.10.2018\*

#### ACHTUNG - begrenzte Teilnehmerzahl

Verbindliche Anmeldung spätestens am Tag vorher bis 12 Uhr bei den Informationsbüros des Tourismusverbandes Pitztal. Fahrt mit einem Kleinbus zur **Gogles Alm** Euro 8,00 pro Person  
Hinweis: Hunde nur mit Maulkorb erlaubt!

#### Zustiegsmöglichkeiten

Jerzens Liss:  
Jerzens Feuerwehrhaus:  
Wenns Gemeindezentrum:  
Piller - Musikpavillon:  
Ankunft Gogles Alm:

#### Abfahrtszeiten

09:05 Uhr  
09:15 Uhr  
09:25 Uhr  
09:35 Uhr  
10:10 Uhr

#### Abfahrt VVT Bus ab Piller Musikpavillon:

In Richtung Wenns 15:35 und 17:25 Uhr  
Mit Ankunft in Wenns 15:49 und 17:39 Uhr

#### Abfahrt VVT Bus ab Wenns Gemeindeamt:

In Richtung Arzl: 15:55 und 18:53 Uhr  
In Richtung Jerzens/Mittelberg: 16:00 und 17:40 Uhr

#### Anbindung VVT an den Almenbus

Abfahrt St. Leonhard Mittelberg: 08:20 Uhr\*  
Ankunft Jerzens Feuerwehr: 09:08 Uhr\*  
Abfahrt Arzl Gemeindeamt: 08:51 Uhr  
Ankunft Wenns Gemeindezent.: 09:00 Uhr

\* am 22.06. & 03.10. gibt es diese Anbindung nicht

**Informationen über weitere Busverbindungen liegen in den Infobüros des TVB Pitztal auf.**

#### START: Goglesalm (2.017 m)

Die ganztägige Wanderung führt von der Goglesalm zur Galflun Alm und über die Larcher Alm hinunter nach Wenns.

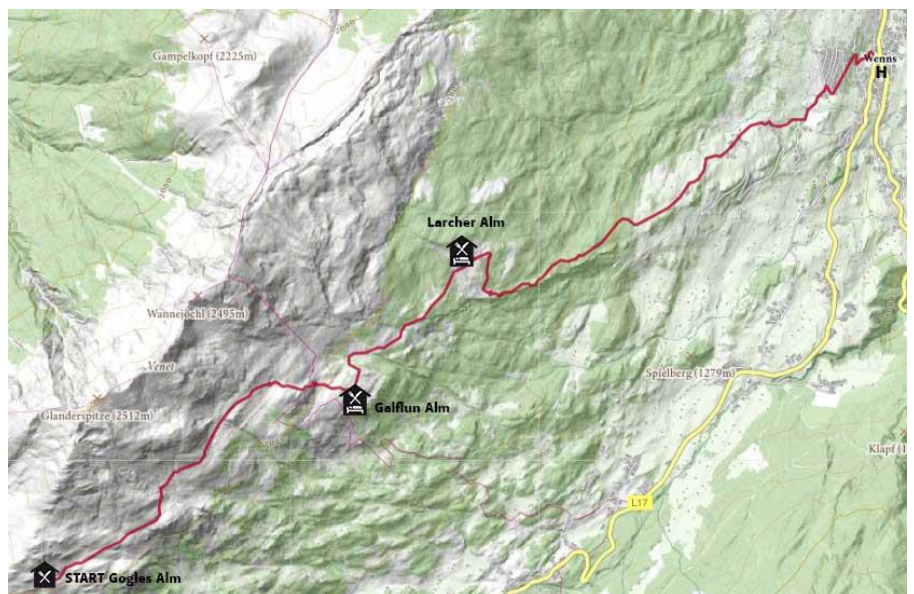
**Gehzeit:** ca. 3 bis 4 Stunden

**Gesamtstrecke:** ca. 8,5 km

#### Höhenunterschied:

Aufstieg: ca. 140 hm / Abstieg: ca. 1.160 hm

**Beschreibung:** Der Venet, der mächtige und breite Bergstock gilt zu Recht als „der Aussichts- und Wanderberg Westtirols“. Von seiner höchsten Erhebung, der Glanderspitze (2.512 m), genießt man eindrucksvolle Tiefblicke in die umliegenden Täler. Großartig ist der Rundblick auf die steilen Kalkwände der Lechtaler Alpen, auf die Verwall-, die Silvretta- und die Samnaungruppe. An schönen Tagen kann man sogar den fernen Ortler erspähen.



#### Was gibt es auf dieser Wanderung zu sehen:

Eine herrliche Fernsicht, sehenswerte Lärchen-Zirbenwälder, Hochmoore, blühende Almwiesen, Schausennerei bei der Goglesalm. Die Wanderung ist für Kinder unter 6 Jahren nicht geeignet! Es gibt die Möglichkeiten von der Galflun Alm oder Larcher Alm auch nach Piller abzusteigen.



## ALMENBUS JEDEN MITTWOCH & FREITAG

**AIFNER ALM – KIELEBERG ALM - WENNNS**

**27.06., 20.07., 08.08., 31.08., 19.09.\* und 12.10.2018\***

### ACHTUNG - begrenzte Teilnehmerzahl

Verbindliche Anmeldung spätestens am Tag vorher bis 12 Uhr bei den Informationsbüros des Tourismusverbandes Pitztal. Fahrt mit einem Kleinbus zur **Aifner Alm** Euro 8,00 pro Person  
Hinweis: Hunde nur mit Maulkorb erlaubt!

#### Zustiegsmöglichkeiten

Jerzens Liss:	09:05 Uhr
Jerzens Feuerwehrhaus:	09:15 Uhr
Wenns Gemeindezentrum:	09:25 Uhr
Piller Musikpavillon:	09:35 Uhr
Ankunft Aifner Alm:	10:15 Uhr

#### Anbindung VVT an den Almenbus

Abfahrt St. Leonhard Mittelberg:	08:20 Uhr
Ankunft Jerzens Feuerwehr:	09:08 Uhr
Abfahrt Arzl Gemeindeamt:	08:51 Uhr
Ankunft Wenns Gemeindezent.:	09:00 Uhr

#### Abfahrtszeiten

#### Abfahrt VVT Bus ab Piller Musikpavillon:

In Richtung Wenns:	15:35 und 17:25 Uhr
Mit Ankunft in Wenns:	15:49 und 17:39 Uhr

#### Abfahrt VVT Bus ab Wenns Gemeindeamt:

In Richtung Arzl:	15:55 und 18:53 Uhr
In Richtung Jerzens/Mittelberg:	16:00 und 17:40 Uhr

\* am 19.09. & 12.10. gibt es diese Anbindung nicht

**Informationen über weitere Busverbindungen liegen in den Infobüros des TVB Pitztal auf.**

**START:** Aifner Alm 1.988m

**Gesamtstrecke:** ca. 9 km

**Höhenunterschied:** Aufstieg: ca. 350 hm + Abstieg: ca. 1.200 hm

**Gehzeit:** ca. 4 Stunden (ca. 1,5 Stunden Aufstieg)

**Beschreibung:** Diese wunderbare Wanderung führt sie über die Aifner Alm in das sogenannte „Wild Kar, einen äußerst unberührten Teil des Pitztals. Vorbei an der Kieleberg Alm, die zu einer gemütlichen Rast und einer ausgezeichneten Jause einlädt, gelangt man über einen Forstweg bis zum Wenner Ortsteil Ofen. Ab dort mit dem Regio Bus Pitztal zu ihrem Ausgangspunkt.

**Was gibt es auf dieser Panoramawanderung zu erleben?** Herrliche Fernsicht auf den Venet Bergrücken sowie das gesamte vordere Pitztal. Zirbenwälder und ein wildromantisches Kar.

**Abstecher:** Für sportliche bietet sich bei dieser Wanderung auch der Abstecher zur „Kleinen Aifner Spitze“ (2.558m), für den man ca. 1 Stunde rechnen kann, an.



## ALMENBUS JEDEN MITTWOCH & FREITAG

### LUDWIGSBURGER HÜTTE – RUNDWANDERUNG UND TALABSTIEG

29.06., 18.07., 10.08., 29.08., 21.09. und 10.10.2018

#### ACHTUNG - begrenzte Teilnehmerzahl

Verbindliche Anmeldung spätestens am Tag vorher bis 12 Uhr bei den Informationsbüros des Tourismusverbandes Pitztal. Fahrt mit einem Kleinbus zur **Ludwigsburger Hütte** Euro 8,00 pro Person

#### Zustiegsmöglichkeiten

Jerzens Liss:	09:15 Uhr
Jerzens Feuerwehrhaus:	09:25 Uhr
Zaunhof Hairlach:	09:35 Uhr
Zaunhof Grüble:	09:40 Uhr
Ankunft Ludwigsburger Hütte:	10:10 Uhr

#### Abfahrtszeiten

#### Abfahrt VVT Bus ab Zaunhof Abzw. Ort:

In Richtung Jerzens/Wenns/Arzl:	16:33 und 17:06 Uhr
Ankunft Jerzens Feuerwehr:	16:44 und 17:19 Uhr
Ankunft Wenns Gemeindezent.:	16:53 und 17:28 Uhr
Ankunft Arzl Gemeindeamt:	17:02 und 17:37 Uhr

#### Anbindung VVT an den Almenbus

Abfahrt St. Leonhard / Mittelberg:	09:00 Uhr
Ankunft Zaunhof Hairlach:	09:31 Uhr
Abfahrt Arzl Gemeindeamt:	08:51 Uhr
Ankunft Zaunhof Hairlach:	09:21 Uhr

In Richtung St. Leonhard / Mittelberg: 16:19 Uhr

Ankunft Mittelberg : 16:54 Uhr

**Informationen über weitere Busverbindungen liegen in den Infobüros des TVB Pitztal auf.**

#### **START: Ludwigsburger Hütte (1.935m)**

**Gesamtstrecke:** ca. 5 km

**Höhenunterschied:** Aufstieg: ca. 400 hm + Abstieg: ca. 1.100 hm

**Gehzeit:** ca. 2,5 Stunden

**Beschreibung:** Einfache Wanderung ab der Ludwigsburger Hütte. Vorerst entlang eines breiteren Schotterweges in Richtung Süden. Nach einer längeren Steigung gelangen wir zu einer weiten Almfläche oberhalb der Ludwigsburger Hütte. Dort verlassen wir den Schotterweg und es geht auf einem Steig zurück zum Ausgangspunkt und in weiterer Folge Talabstieg nach Zaunhof

#### **Was gibt es auf dieser**

#### **Panoramawanderung zu erleben?**

Herrlicher Ausblick auf den Kaunergrat mit seinen markanten Gipfeln (Rofelewand, Gsallkopf, Großer und Kleiner Dristkogel) sowie in Richtung vorderes Pitztal und dem Venet mit seinen 3 Gipfeln.

